



Location pre-spotted by Film France network

Geolocation

N°85769

Location linked to [Château du Mesnil-Voysin - Fiche globale](#)

updated: 06/24/2024

## Château du Mesnil-Voysin - Parc

**91850 Bouray-sur-Juine**  
**France**

Contact the commission

[Film Paris Region, Ile-de-France Film Commission](#)



WWW.FILMFRANCE.NET

Credits: Château du Mesnil-Voysin - Eleonore Wallet  
Caption: Château du Mesnil-Voysin - Parc



WWW.FILMFRANCE.NET

Credits: Château du Mesnil-Voysin  
Caption: Château du Mesnil-Voysin - Parc



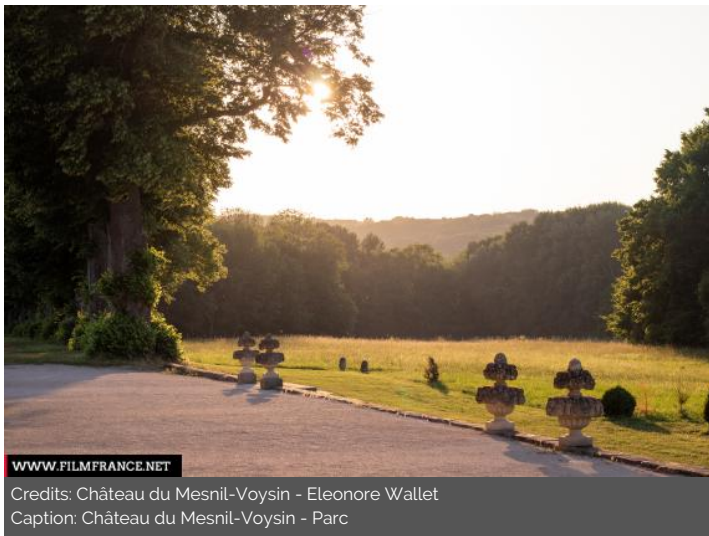
WWW.FILMFRANCE.NET

Credits: Château du Mesnil-Voysin - Eleonore Wallet  
Caption: Château du Mesnil-Voysin - Parc



WWW.FILMFRANCE.NET

Credits: Château du Mesnil-Voysin - Eleonore Wallet  
Caption: Château du Mesnil-Voysin - Parc



WWW.FILMFRANCE.NET

Credits: Château du Mesnil-Voysin - Eleonore Wallet  
Caption: Château du Mesnil-Voysin - Parc

## LOCATION TYPE

CATEGORIES

Castle Pond Extérieur Garden Grounds

ENVIRONMENT

Countryside

## GENERAL PRESENTATION

**Le Château du Mesnil-Voysin est un château du 17<sup>e</sup> siècle conçu dans le style classicisme français.**

LOCATION CONDITION TYPE

Well maintained

LOCATION HISTORY

Le château du Mesnil-Voysin fut construit entre 1633 (naissance de Vauban) et 1638 (naissance de Louis XIV).

Sans modification extérieure depuis, il constitue un exemple remarquable d'un château du début du XVII<sup>e</sup> siècle et incarne le début du grand classicisme français.

Le domaine est le fruit du travail de l'architecte François Mansart, l'artisan-maçon Michel Villedo, qui 18 ans plus tard réalisera Vaux-le-Vicomte et du jardinier André Le Nôtre, jardinier de Louis XIV à Versailles, qui redessinera le parc du Mesnil-Voysin à la fin du XVII<sup>e</sup> siècle.

Le Château est racheté en 1993 et restauré à l'identique de sa construction pendant près de 30ans. La très grande homogénéité de l'ensemble, riche de tous ses éléments d'architecture, est entièrement classé au titre des monuments historiques.

CONSTRUCTION PERIOD

XVII<sup>th</sup> Century

DOMINANT STYLE

Classicism

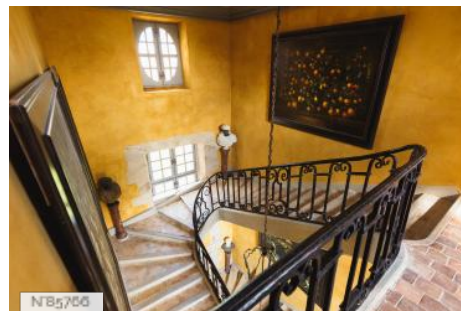
## Sibling locations



Château du Mesnil-Voysin - Salons



Château du Mesnil-Voysin - Chambres



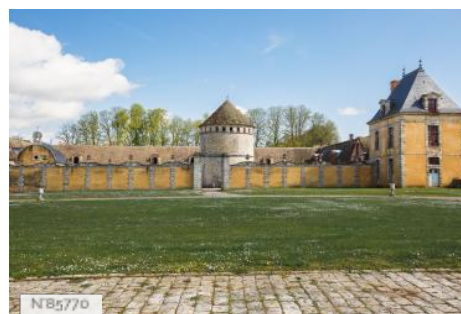
Château du Mesnil-Voysin - Circulations



Château du Mesnil-Voysin - Combles



Château du Mesnil-Voysin - Caves



Château du Mesnil-Voysin - Colombier



Château du Mesnil-Voysin - Chapelle



Château du Mesnil-Voysin - Salle dans les combles