



Location pre-spotted by Film France network

Geolocation

N°83777

Location linked to [Aéroport de Paris - Le Bourget](#) -

[Fiche globale](#)

updated: 07/28/2023

Aéroport de Paris - Le Bourget - Bâtiment AFMAE - Fiche globale

**1 rue Désiré Lucca
93350 Le Bourget
France**

Contact the commission

[Film Paris Region, Ile-de-France Film Commission](#)



WWW.FILMFRANCE.NET

Credits: Film Paris Region - Valérie Novel

Caption: Aéroport de Paris - Le Bourget - Bâtiment AFMAE - Extérieur



WWW.FILMFRANCE.NET

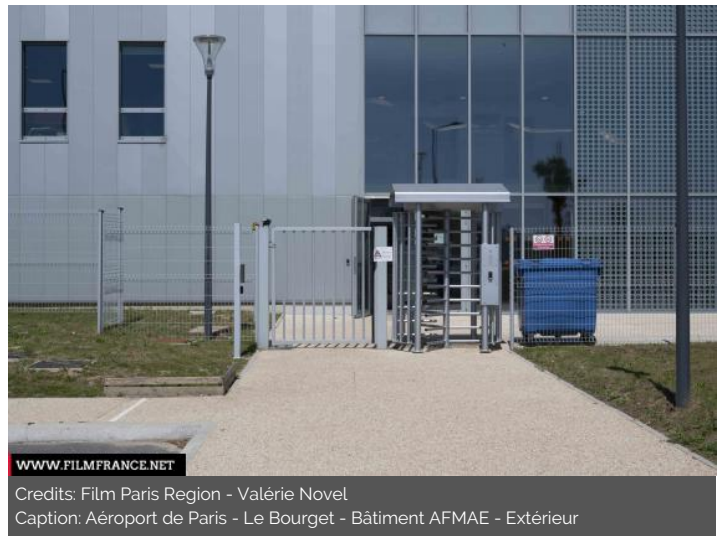
Credits: Film Paris Region - Valérie Novel

Caption: Aéroport de Paris - Le Bourget - Bâtiment AFMAE - Extérieur



WWW.FILMFRANCE.NET

Credits: Film Paris Region - Valérie Novel
Caption: Aéroport de Paris - Le Bourget - Bâtiment AFMAE - Extérieur



WWW.FILMFRANCE.NET

Credits: Film Paris Region - Valérie Novel
Caption: Aéroport de Paris - Le Bourget - Bâtiment AFMAE - Extérieur



WWW.FILMFRANCE.NET

Credits: Film Paris Region - Valérie Novel
Caption: Aéroport de Paris - Le Bourget - Bâtiment AFMAE - Extérieur

LOCATION TYPE

CATEGORIES

Industrial unit Plane Canteen circulation Junior high school School Professional school
National college Hangar High school Open Space Refectory Classroom

ENVIRONMENT

Countryside, City

GENERAL PRESENTATION

LOCATION CONDITION TYPE

Well maintained

LOCATION HISTORY

Le 9 octobre 1914, le capitaine Lucca atterrit pour la 1ère fois sur le terrain du Bourget alors qu'il était à la recherche d'un lieu adéquat pour défendre la ville de Paris face à l'ennemi. L'aéroport Paris-Le Bourget est inauguré officiellement 5 ans après, en 1919. En 1927 Charles Lindbergh y atterrit, à bord du "Spirit of Saint Louis", après avoir traversé l'Atlantique. L'Aéroport de Paris-Le Bourget a fêté ses 100 ans en 2014.

Depuis 1981, l'aéroport Paris-Le Bourget centre ses activités essentiellement sur l'aviation d'affaires, pour faire face à la montée fulgurante des aéroports de Paris Orly et de Paris Roissy Charles de Gaulle, ce qui lui procure d'être aujourd'hui le premier aéroport d'affaires en Europe.

CONSTRUCTION PERIOD

1911-1920

Children locations



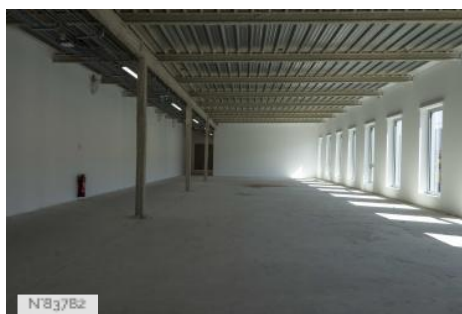
N8377B
Aéroport de Paris - Le Bourget - Bâtiment AFMAE -
Réfectoire



N83779
Aéroport de Paris - Le Bourget - Bâtiment AFMAE -
Hangar aéroportuaire



N83781
Aéroport de Paris - Le Bourget - Bâtiment AFMAE -
Salles de cours



N83782
Aéroport de Paris - Le Bourget - Bâtiment AFMAE -
Grand plateau vide



N83783
Aéroport de Paris - Le Bourget - Bâtiment AFMAE -
Toilettes

Sibling locations



Aéroport de Paris - Le Bourget - Terrain vague



Aéroport de Paris - Le Bourget - Route de service



Aéroport de Paris - Le Bourget - Parking avions



Aéroport de Paris - Le Bourget - Hangar



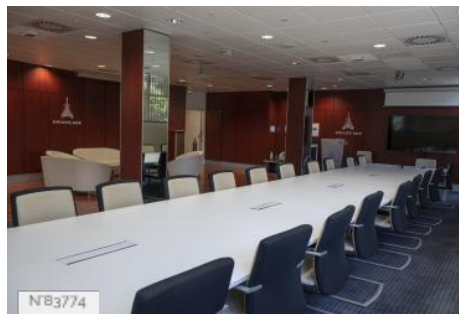
Aéroport de Paris - Le Bourget - Tarmac



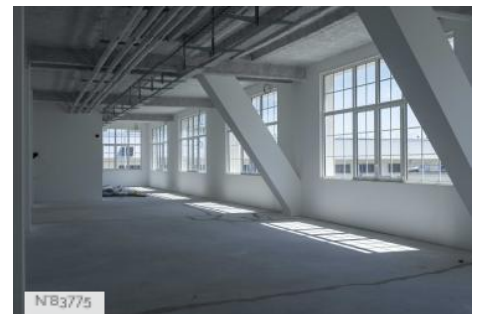
Aéroport de Paris - Le Bourget - Caserne de pompiers



Aéroport de Paris - Le Bourget - Toit terrasse



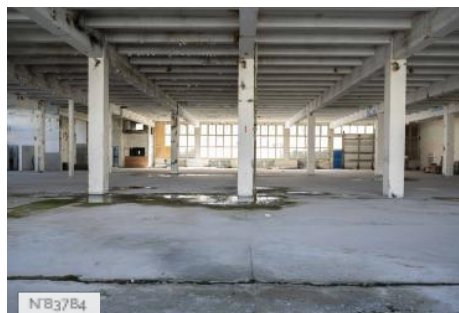
Aéroport de Paris - Le Bourget - Salle de réunion



Aéroport de Paris - Le Bourget - Aile bâtiment vide



Aéroport de Paris - Le Bourget - Bâtiment AFMAE - Salles de travaux pratiques



Aéroport de Paris - Le Bourget - Bâtiment vide désaffecté



Aéroport de Paris - Le Bourget - Zone industrielle