

Location pre-spotted by Film France network

Geolocation

N°83053

Location linked to [L'orfèvrerie - Anciennes usines -](#)

[Fiche globale](#)

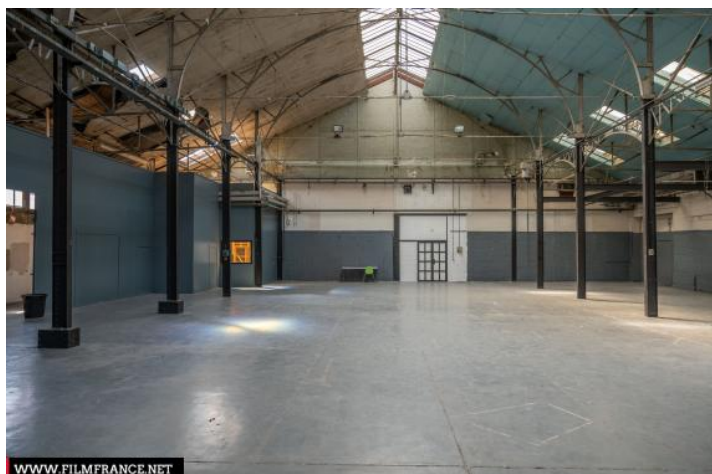
updated: 10/13/2022

## L'orfèvrerie - Anciennes usines - Halle bleue et annexe

**93200 Saint-Denis  
France**

Contact the commission

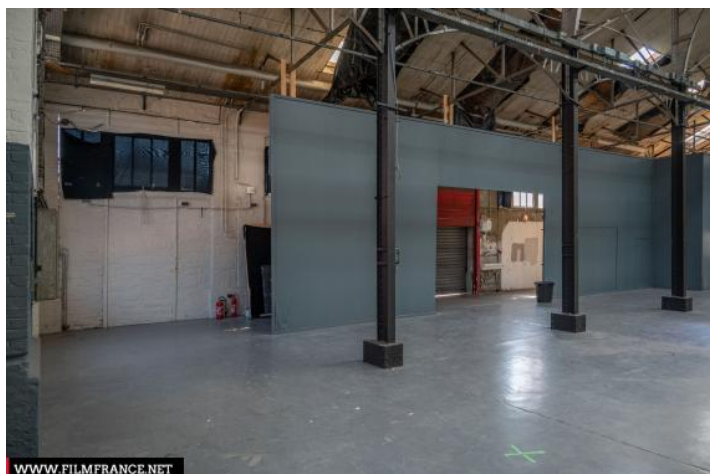
[Film Paris Region, Ile-de-France Film Commission](#)



WWW.FILMFRANCE.NET

Credits: Film Paris region - Luc Detours

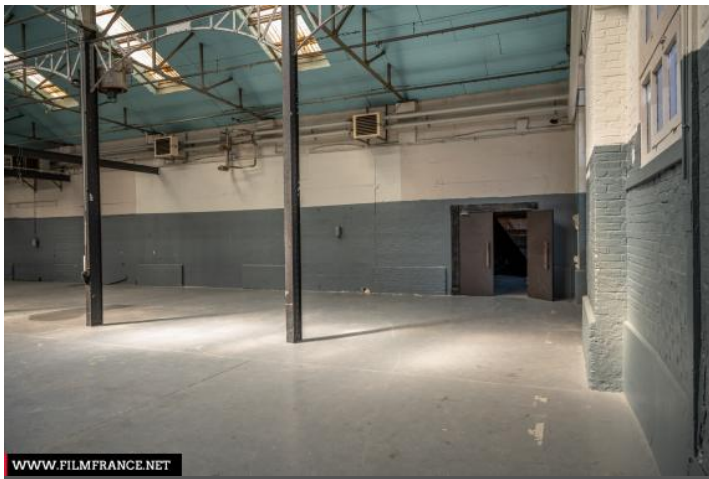
Caption: L'orfèvrerie - Anciennes usines Christofle - Halle bleue et annexe



WWW.FILMFRANCE.NET

Credits: Film Paris region - Luc Detours

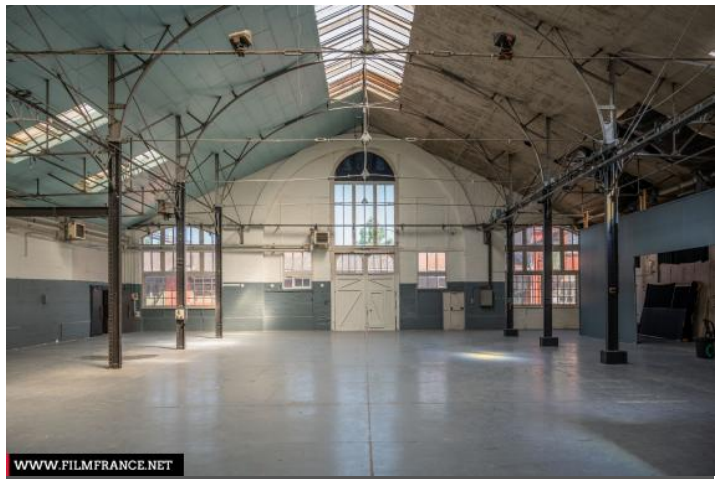
Caption: L'orfèvrerie - Anciennes usines Christofle - Halle bleue et annexe



WWW.FILMFRANCE.NET

Credits: Film Paris region - Luc Detours

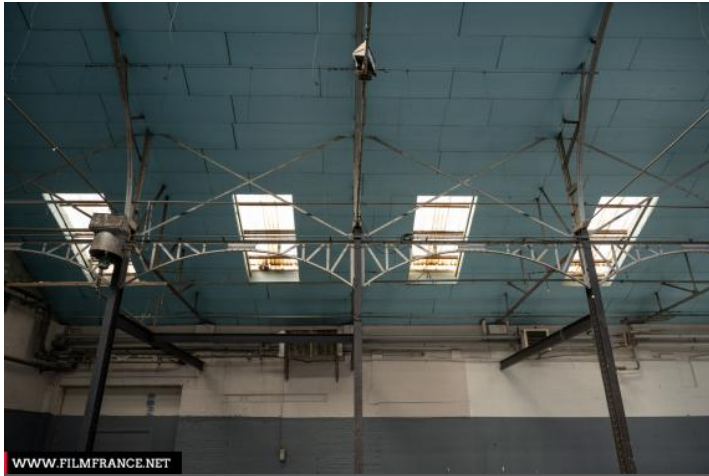
Caption: L'orfèvrerie - Anciennes usines Christofle - Halle bleue et annexe



WWW.FILMFRANCE.NET

Credits: Film Paris region - Luc Detours

Caption: L'orfèvrerie - Anciennes usines Christofle - Halle bleue et annexe



WWW.FILMFRANCE.NET

Credits: Film Paris region - Luc Detours

Caption: L'orfèvrerie - Anciennes usines Christofle - Halle bleue et annexe

## LOCATION TYPE

### CATEGORIES

Warehouse Commercial warehouse Industrial warehouse Lobby Covered market Shed (industrial)  
Open Space

### ENVIRONMENT

Roadside, City

## GENERAL PRESENTATION

**L'usine Christofle aujourd'hui nommée "L'Orfèvrerie" est un ensemble industriel du XIXe siècle ayant conservé son unité architecturale d'origine. Le site de 18500m2 s'articule comme un petit village avec sa place centrale, ses allées, ses grandes halles, longères et pavillons.**

### LOCATION CONDITION TYPE

Closed down, In fair condition

### LOCATION HISTORY

L'entreprise d'orfèvrerie Christofle fut fondée en 1830. L'usine de Saint-Denis ouvre en 1877 sur un terrain situé entre le canal et le chemin de fer. Il s'agit au départ d'une petite manufacture artisanale qui deviendra assez rapidement une grande industrie d'orfèvrerie. L'usine ferme ses portes en 2007 pour être relocalisée dans une usine à Yainville en Normandie. L'usine de Saint-Denis est cette même année 2007 inscrite à l'inventaire des Monuments Historiques pour ses qualités architecturales et esthétiques caractéristiques de l'architecture industrielle de la fin du XIXe siècle.

Les locaux de l'usine sont actuellement partiellement en location pour des entreprises ou des tournages en attendant une restauration de l'ensemble dans les années à venir.

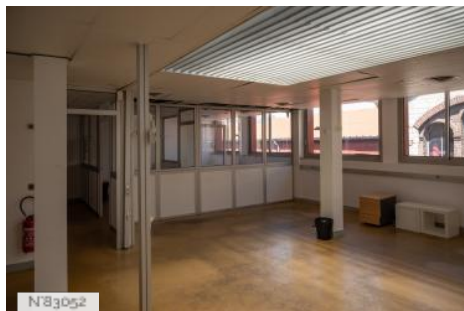
### CONSTRUCTION PERIOD

XIXth Century

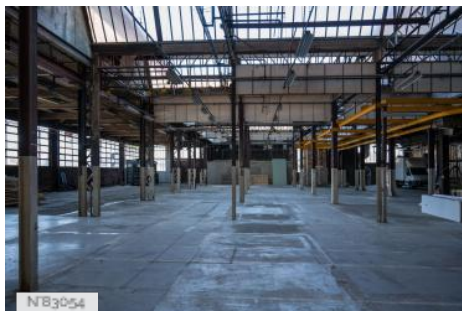
### DOMINANT STYLE

Contemporary

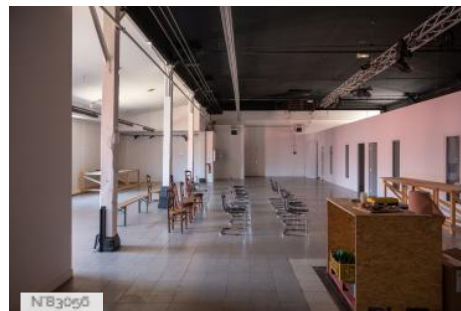
## Sibling locations



L'orfèvrerie - Anciennes usines - Bureaux



L'orfèvrerie - Anciennes usines - Halle des presses



L'orfèvrerie - Anciennes usines - Loges et regie



L'orfèvrerie - Anciennes usines - Place Saint-Éloi



L'orfèvrerie - Anciennes usines - Ruelles intérieures