



Location pre-spotted by Film France network

Geolocation

N°82721

updated: 10/14/2022

## Aérodrome de Melun- Villaroche - Fiche globale

**77950 Montereau-sur-le-Jard**  
**France**

Contact the commission

[Film Paris Region, Ile-de-France Film Commission](#)



WWW.FILMFRANCE.NET

Credits: Film Paris Region - Luc Detours

Caption: Aérodrome de Melun-Villaroche - Hangars Eiffel



WWW.FILMFRANCE.NET

Credits: Film Paris Region - Luc Detours

Caption: Aérodrome Paris-Villaroche - Piste



WWW.FILMFRANCE.NET

Credits: Film Paris Region - Luc Detours

Caption: Aérodrome de Melun-Villaroche - Grand hangar



WWW.FILMFRANCE.NET

Credits: Film Paris Region - Luc Detours

Caption: Aérodrome de Melun-Villaroche - Grand hangar



WWW.FILMFRANCE.NET

Credits: Film Paris Region - Luc Detours

Caption: Aérodrome de Melun-Villaroche - Petit hangar

## LOCATION TYPE

CATEGORIES

Airfield Bar Study Offices Corridor Hangar Shed (industrial) Parking lot Road Reception hall Meeting room Toilets

ENVIRONMENT

Countryside

## GENERAL PRESENTATION

LOCATION CONDITION TYPE

Well maintained, In fair condition

LOCATION HISTORY

Aérodrome militaire de 1939 à 1940, occupé par les allemands pendant la seconde Guerre Mondiale et rendu aux autorités françaises à la fin de la guerre, l'aérodrome de Melun-Villaroche fut un centre d'essais en vol de 1947 à 1972. Il a accueilli de nombreux essais d'avions prototypes, en particulier ceux de plusieurs avions militaires devenus célèbres comme le Mystère et le Mirage de Dassault Aviation.

Sa gestion est officiellement transférée par l'État au SYMPAV (Syndicat mixte du pôle d'activités de Villaroche) depuis le 1er janvier 2007.

Depuis 2014, l'aérodrome de Melun-Villaroche est ouvert à la circulation aérienne publique, et Elyxan Aviation, une société d'accueil aéroportuaire, y est notamment installée.

CONSTRUCTION PERIOD

1931-1940

## Children locations



N82794

Aérodrome de Melun-Villaroche - Bâtiment contemporain - Salons



N82795

Aérodrome de Melun-Villaroche - Bâtiment contemporain - Extérieurs



N82796

Aérodrome de Melun-Villaroche - Bâtiment contemporain - Hangar



N82797

Aérodrome de Melun-Villaroche - Bar et salle de réception



N82798

Aérodrome de Melun-Villaroche - Sanitaires



N82799

Aérodrome de Melun-Villaroche - Pistes



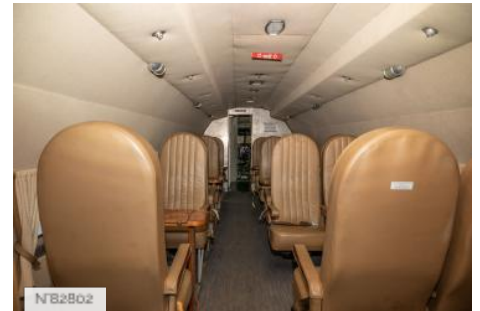
N82800

Aérodrome de Melun-Villaroche - Route privée



N82801

Aérodrome de Melun-Villaroche - Taxiway



N82802

Aérodrome de Melun-Villaroche - Hangars Eiffel - Intérieur Avion



N82803

Aérodrome de Melun-Villaroche - Hangars Eiffel - Extérieurs



N82804

Aérodrome de Melun-Villaroche - Hangars Eiffel - Hangar des avions de collection



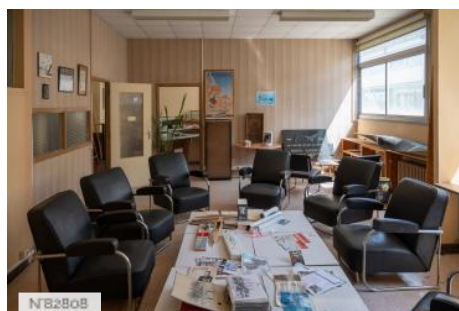
N82805

Aérodrome de Melun-Villaroche - Hangars Eiffel - Grand hangar



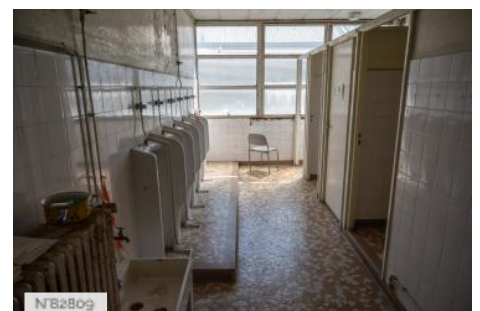
N82807

Aérodrome de Melun-Villaroche - Hangars Eiffel - Étage désaffecté



N82808

Aérodrome de Melun-Villaroche - Salles et bureaux



N82809

Aérodrome de Melun-Villaroche - Sanitaires désaffectés