



Location pre-spotted by Film France network

Geolocation

N°82642

updated: 12/03/2021

Abbaye Saint-Nicolas - Bâtiment annexe

27130 Verneuil-sur-Avre
France

Contact the commission

Normandy Film Commission - locations Eure & Orne

✉ 📞 +33 (0) 2 35 70 70 43



WWW.FILMFRANCE.NET

Credits: © Normandie Images
Caption: Décembre 2021



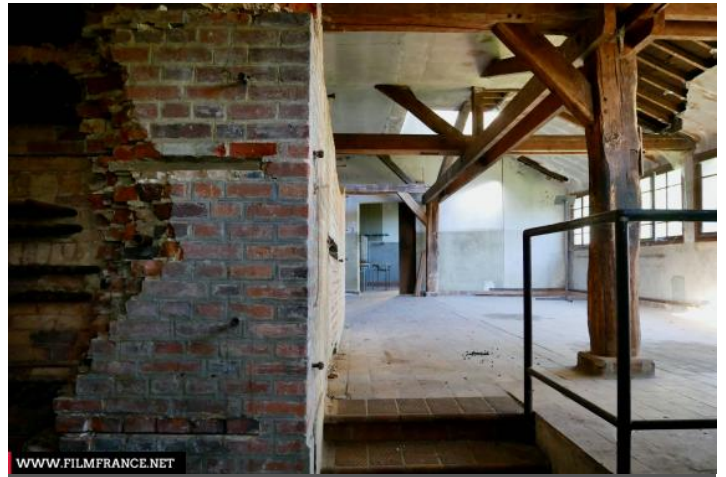
WWW.FILMFRANCE.NET

Credits: © Normandie Images
Caption: Décembre 2021- Annexes



WWW.FILMFRANCE.NET

Credits: © Normandie Images
Caption: Décembre 2021- Annexes



WWW.FILMFRANCE.NET

Credits: © Normandie Images
Caption: Décembre 2021- Annexes



WWW.FILMFRANCE.NET

Credits: © Normandie Images
Caption: Décembre 2021- Annexes

LOCATION TYPE

CATEGORIES

Abbey Workshop Religious building Religious complex Barn

ENVIRONMENT

Countryside

GENERAL PRESENTATION

Elle se cache au cœur de Verneuil-d'Avre et d'Iton une des plus belles et des plus anciennes villes normandes, réputée pour la richesse de son patrimoine.

On y accède après avoir traversé un vaste espace en herbe, ancien verger de l'abbaye, situé entre l'église Notre-Dame et les vestiges du rempart médiéval (XII^e siècle).

Ces derniers s'étendent sur 360 m autour de l'abbaye et sont un legs unique en Normandie.

Depuis sa fondation au début du XVII^e siècle, l'abbaye Saint-Nicolas a abrité une communauté de bénédictines jusqu'en 2001, année de leur départ pour l'abbaye de Valmont en Seine-Maritime.

L'ensemble présente une intéressante variété de constructions et de styles : murs de « grison », décors de briques vernissées, rythme des façades à pans de bois, harmonie du cloître néo-roman.

La présence des religieuses y est toujours perceptible, leur cadre de vie étant resté inchangé depuis leur départ.

L'infirmerie, les cellules ou encore le réfectoire ont été remeublés afin de rendre compte de l'austérité du quotidien des bénédictines au XVII^e siècle.

Certains lieux sont particulièrement émouvants à cet égard, comme le parloir de l'abbesse, aux parois couvertes d'étonnantes peintures de paysages.

Grâce à des enregistrements retrouvés, le chant des sœurs raisonne encore au sein de ce bâtiment d'exception, invitant le visiteur au recueillement devant ce bouleversant témoignage de ferveur religieuse.

Well maintained

LOCATION CONDITION TYPE

LOCATION HISTORY

Dès 1623, Charlotte de Hautemer, veuve de l'ancien gouverneur de la ville, acheta terrains et maisons aux habitants de la paroisse afin d'y installer une communauté de religieuses.

Le 25 avril 1627 vit la naissance officielle des Bénédictines de St-Nicolas de Verneuil, sous la direction de leur première abbesse, Scholastique de Médavy.

En 1631, le prieuré fut érigé en abbaye royale. Auprès de l'église des XII^{ème} et XVI^{ème} siècles, les bâtiments monastiques du XVII^{ème} et le cloître sont toujours entourés d'un écrin de verdure formé par les anciens vergers et potagers. Au sud, subsistent les remparts de la ville médiévale, utilisé comme mur de clôture par les Bénédictines et toujours visibles depuis les fossés.

Related locations



Abbaye Saint-Nicolas - Eglise abbatiale



Abbaye Saint-Nicolas - Cloître



Abbaye Saint-Nicolas - Bâtiments conventuels



Abbaye Saint-Nicolas