



Geolocation

N°78888

updated: 09/24/2020

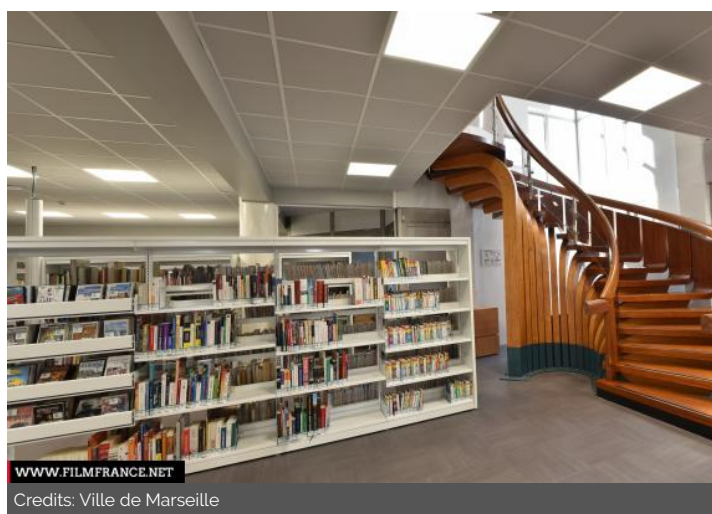
Bibliothèque municipale Bonneveine

Centre commercial Bonneveine
13008 Marseille
France

Contact the commission

Marseilles Film Office

✉ | 📞 +33 (0)4 91 14 64 24



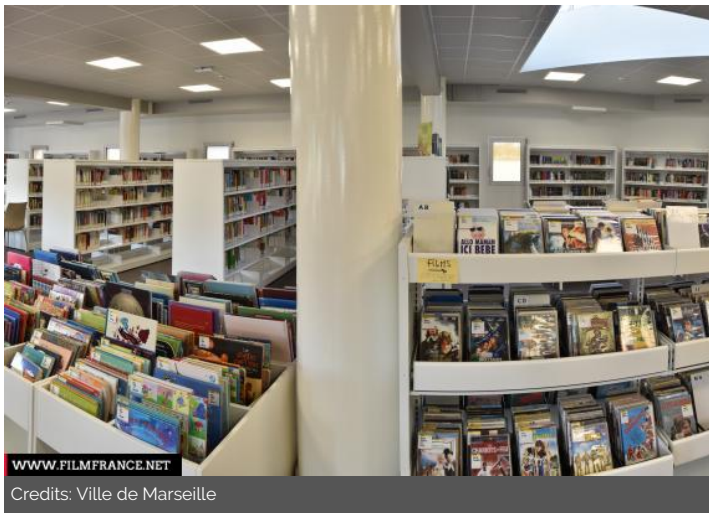
WWW.FILMFRANCE.NET

Credits: Ville de Marseille



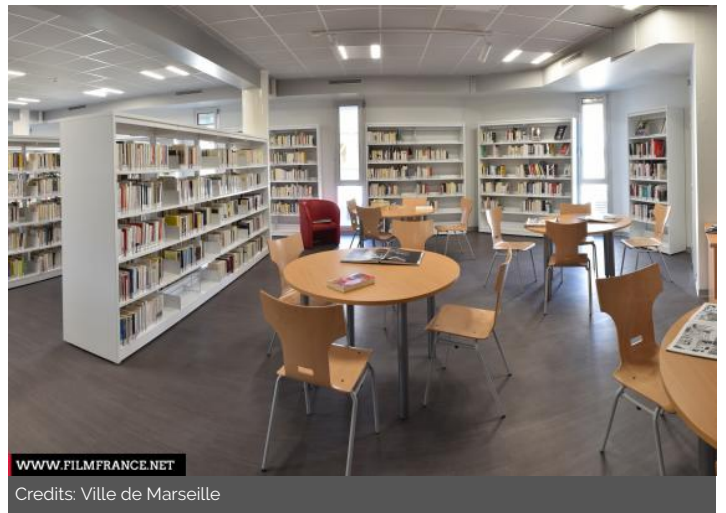
WWW.FILMFRANCE.NET

Credits: Ville de Marseille



WWW.FILMFRANCE.NET

Credits: Ville de Marseille



WWW.FILMFRANCE.NET

Credits: Ville de Marseille



WWW.FILMFRANCE.NET

Credits: Ville de Marseille

LOCATION TYPE

CATEGORIES

Library

ENVIRONMENT

City

GENERAL PRESENTATION

Ouverte en 1986, Bonneveine est la deuxième bibliothèque du réseau BMVR par le nombre de prêts et l'importance des collections (120 000 documents adultes et jeunesse). **La bibliothèque de Bonneveine-Léon-Gabriel Gros** doit son nom au poète et rédacteur en chef des Cahiers du Sud, disparu en 1985.

Située au cœur du centre commercial de Bonneveine, à proximité du **Musée d'Art Contemporain (MAC)**, elle comporte deux bâtiments distincts, séparés par une esplanade : la **discothèque-vidéothèque** et la **bibliothèque** (livres adultes et jeunesse).

LOCATION CONDITION TYPE

Well maintained

DOMINANT STYLE

Contemporary