



Location pre-spotted by Film France network

Geolocation

N°68347

updated: 10/04/2012

## Hauts de Seine prefecture - Bar

92000 Nanterre  
France

Contact the commission

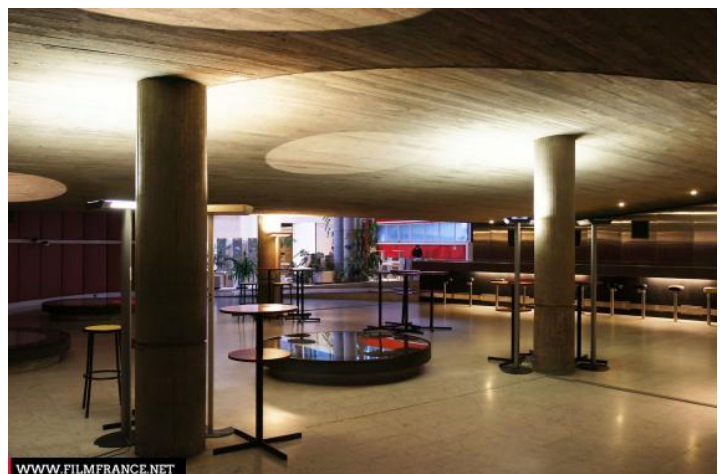
[Film Paris Region, Ile-de-France Film Commission](#)



WWW.FILMFRANCE.NET

Credits: CFIDF

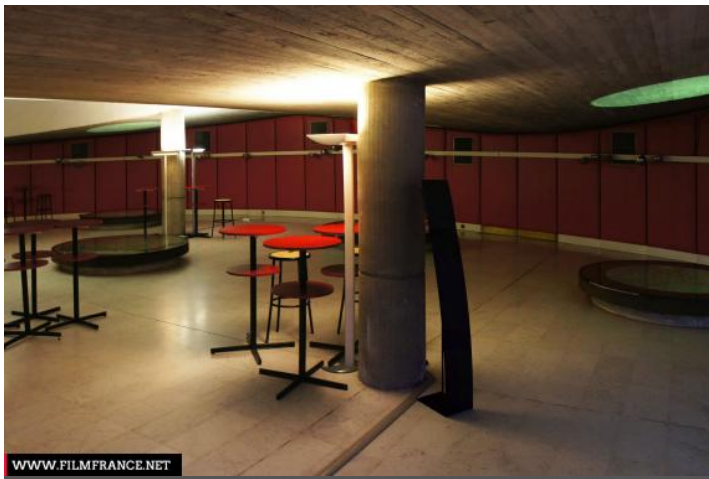
Caption:



WWW.FILMFRANCE.NET

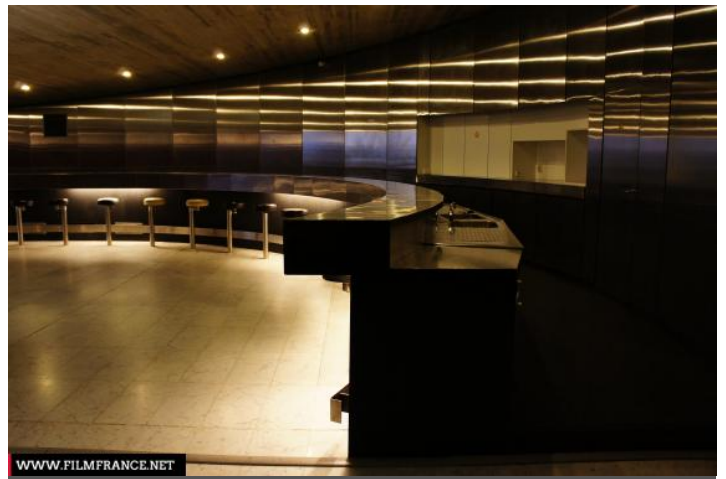
Credits: CFIDF

Caption:



WWW.FILMFRANCE.NET

Credits: CFIDF  
Caption:



WWW.FILMFRANCE.NET

Credits: CFIDF  
Caption:



WWW.FILMFRANCE.NET

Credits: CFIDF  
Caption:

## LOCATION TYPE

CATEGORIES

Administration building

Administration office block

Administration edifice

Prefecture

Administration center

ENVIRONMENT

City

## GENERAL PRESENTATION

LOCATION CONDITION TYPE

Well maintained

LOCATION HISTORY

Le Centre administratif départemental (CAD) a été érigé à la fin des années 60, répondant à la création des départements d'Ile-de-France. André Malraux confie le programme architectural à André Wogenscky, disciple et collaborateur de Le Corbusier. Les travaux débutent en 1967 et s'achèvent en 1972. Le centre administratif départemental regroupe la préfecture ainsi que les autres services de l'Etat. Jusqu'en 1982, le conseil général était également abrité dans ces murs.

L'ensemble architectural est composé de deux bâtiments : 1 grand bâtiment carré sur pilotis de 2 étages sur lequel s'élève une tour de 113 mètres de haut. Hauteur définie selon les proportions idéales définies par le moduler.

Le palais de justice situé dans la même enceinte a été construit quelques années plus tard par le même architecte.

Les espaces dédiés à l'accueil du public ont été modernisés au fil des années pour répondre aux besoins des usagers. D'autres espaces ont été conservés en l'état et la tonalité 70's est visible à divers endroits.

S'il ne subsiste que quelques chefs d'œuvre du design des années 70 dont la préfecture était entièrement meublée, les anciens espaces du Conseil général sont restés fidèles à l'aménagement d'origine (bétons, revêtements muraux, bar et tabourets, tapisseries, cabines téléphoniques). La salle de l'assemblée départementale (aujourd'hui salle Chateaubriand) a été conçue par André Wogenscky en forme ovoïde, symbole de la naissance du département. Pour cela, il s'est inspiré d'une œuvre de sa femme, la sculptrice Marta Pan. L'aménagement intérieur de cette salle a été entièrement transformé en 1991 en amphithéâtre de 160 places. Sous la salle, l'espace bar était le lieu où les conseillers généraux échangeaient autour d'un verre, installés dans les chaises B301 de Charlotte Perriand, Le Corbusier et Pierre Jeanneret.

## Related locations



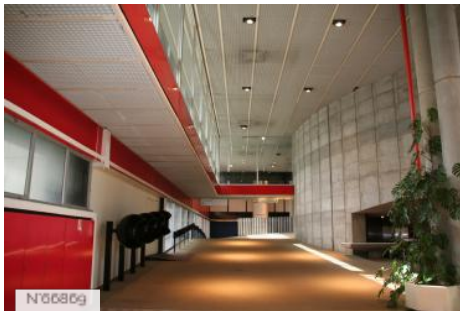
Hauts-de-Seine Prefecture building - Outdoors



Hauts-de-Seine Prefecture building - Counters



Hauts-de-Seine Prefecture building - Halls and corridors



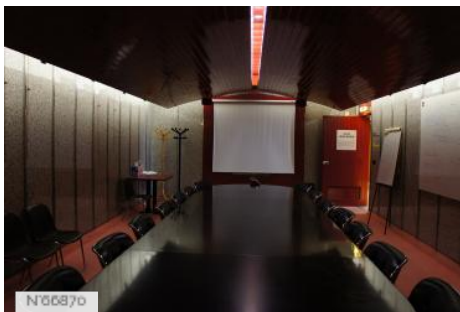
Hauts-de-Seine Prefecture building - Halls and corridors



Hauts de Seine prefecture - Bathroom



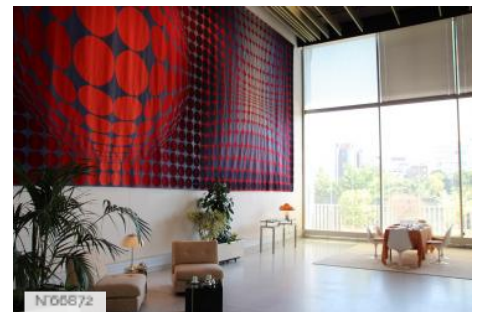
Hauts de Seine prefecture - Canteen



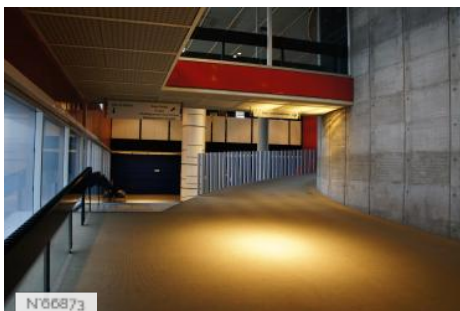
Hauts-de-Seine Prefecture building - Jean Moulin hall



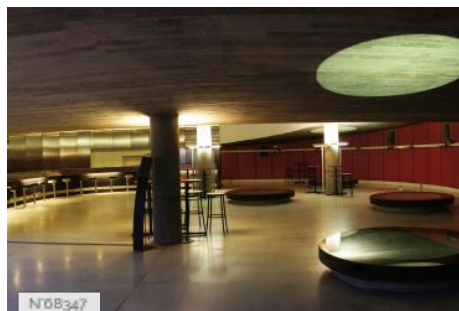
Hauts-de-Seine Prefecture building - Rodin hall



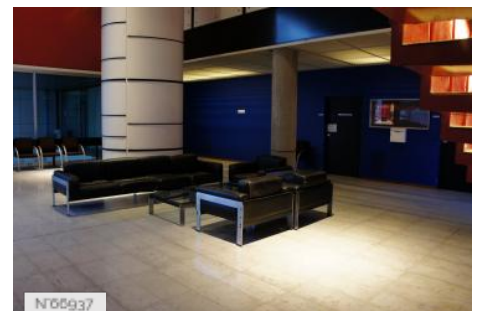
Hauts-de-Seine Prefecture building - Lounge of honor



Hauts-de-Seine Prefecture building - Chateaubriand hall



Hauts de Seine prefecture - Bar



Hauts-de-Seine Prefecture building - Global information