

Location pre-spotted by Film France network

Geolocation

N°77921

Location linked to [Marché International de Rungis -](#)

[Fiche globale](#)

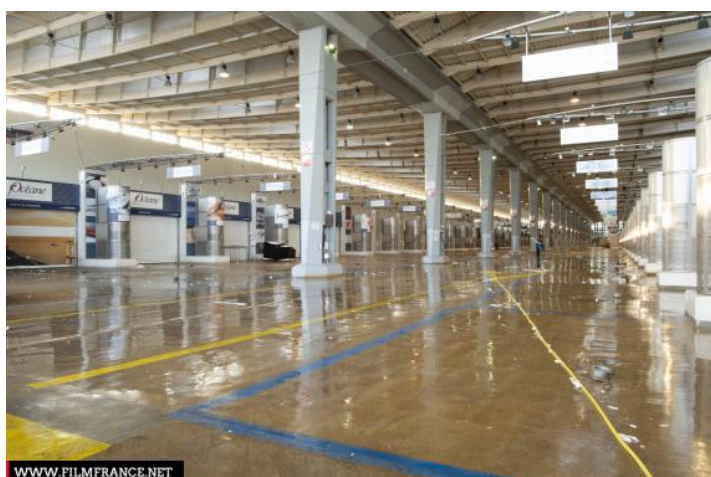
updated: 11/27/2023

The Rungis International Market - Fishery Pavilion - The covered market

**94550 Chevilly-Larue
France**

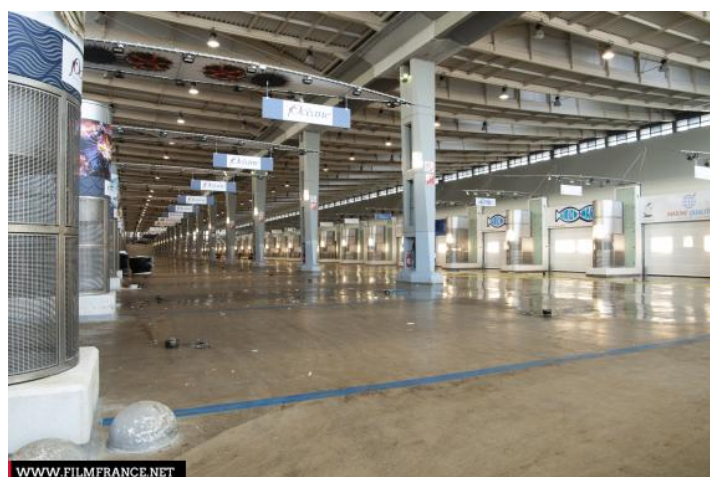
Contact the commission

[Film Paris Region, Ile-de-France Film Commission](#)



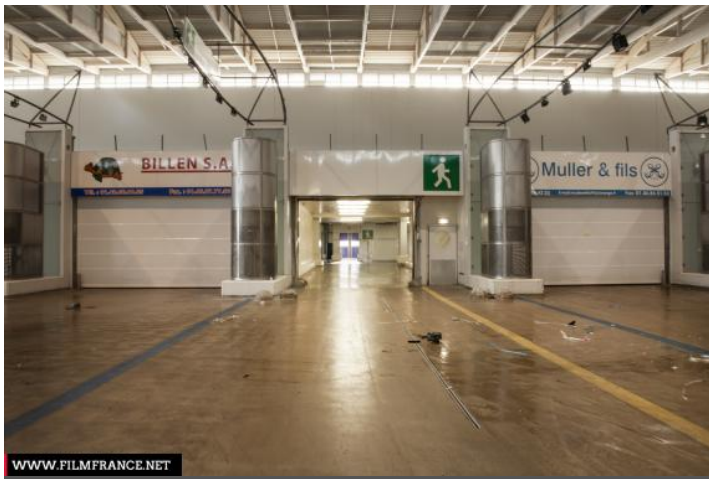
WWW.FILMFRANCE.NET

Credits: Film Paris Region - Joanna Tarlet Gateur
Caption: Marché International de Rungis - Pavillon de la marée



WWW.FILMFRANCE.NET

Credits: Film Paris Region - Joanna Tarlet Gateur
Caption: Marché International de Rungis - Pavillon de la marée



WWW.FILMFRANCE.NET

Credits: Film Paris Region - Joanna Tarlet Gauteur
Caption: Marché International de Rungis - Pavillon de la marée



WWW.FILMFRANCE.NET

Credits: Film Paris Region - Joanna Tarlet Gauteur
Caption: Marché International de Rungis - Pavillon de la marée



WWW.FILMFRANCE.NET

Credits: Film Paris Region - Joanna Tarlet Gauteur
Caption: Marché International de Rungis - Pavillon de la marée

LOCATION TYPE

CATEGORIES

Lane Commercial warehouse Industrial warehouse Covered market Fishmonger's shop

ENVIRONMENT

City

GENERAL PRESENTATION

Le MIN de Rungis est le plus grand marché de produits frais et agricoles au monde, il est destiné à alimenter les professionnels de toute la région Île-de-France.

LOCATION CONDITION TYPE

Well maintained

LOCATION HISTORY

Le marché approvisionnement Paris était auparavant situé dans les anciennes halles centrales de Paris construites par Baltard. Après la Seconde Guerre mondiale, avec la forte croissance économique des Trente Glorieuses et l'augmentation de la population francilienne, les halles Baltard voient croître leur activité au point de devenir trop exiguës, mais leur emplacement au cœur de la capitale ne permet pas d'envisager une extension et pose des problèmes d'accès.

En septembre 1953, les pouvoirs publics décident de créer une chaîne de marchés d'intérêt national (MIN) dans plusieurs grandes villes de France, dont Paris.

En 1960 le choix du site se poste sur les communes de Chevilly-Larue et Rungis, où se trouvent à l'époque de vastes terres agricoles susceptibles d'être converties en parcelles constructibles. Situées à 7 kilomètres de Paris, au carrefour de nombreuses voies de communication et à proximité immédiate de l'aéroport d'Orly, elles correspondent parfaitement aux exigences pour l'établissement d'un marché moderne et fonctionnel.

Le marché d'Intérêt National de Rungis (MIN) ouvre ses portes en 1969.

Il est géré depuis sa création par la SEMMARIS, une société d'économie mixte qui a restructuré et modernisé les pavillons existants et en a construit de nouveaux. Le pavillon des viandes a été réhabilité, le secteur des fruits et légumes s'est doté d'un carreau des producteurs, le pavillon de la marée a été réaménagé en 2004 et le pavillon Bio a été inauguré en 2016.

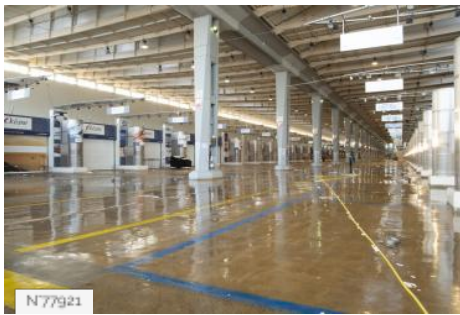
CONSTRUCTION PERIOD

1961-1970

REMARKABLE ARCHITECTURAL ELEMENTS

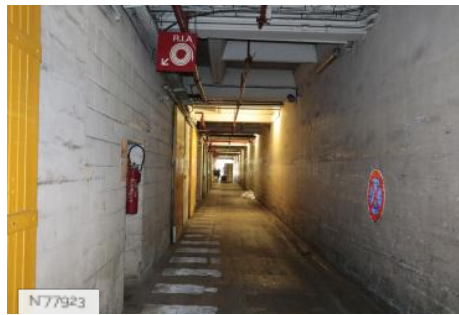
Coursive, Column

Sibling locations



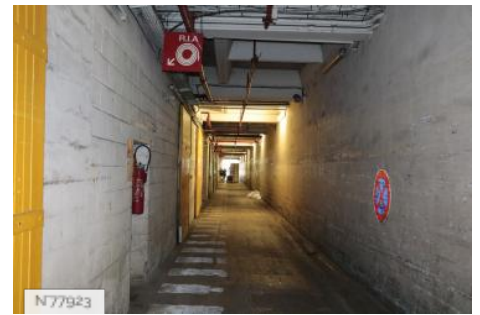
N77921

Marché International de Rungis - Pavillon de la marée - Halle de vente



N77923

Marché International de Rungis - Pavillons des fruits et légumes - Sous-sols



N77923

The Rungis International Market - Fruit and vegetable pavilions - Basement



N77925

Marché International de Rungis - Carreau des producteurs - Halle de vente



N77925

The Rungis International Market - Producer's floor



N77926

Marché International de Rungis - Pavillon des viandes de boucherie - Halle de vente



N77926

The Rungis International Market - Fresh butcher meat Pavilion



N77934

Marché International de Rungis - Pavillons des fruits et légumes - Halle de vente



N77934

The Rungis International Market - Fruit and vegetable pavilions - Global Sheet



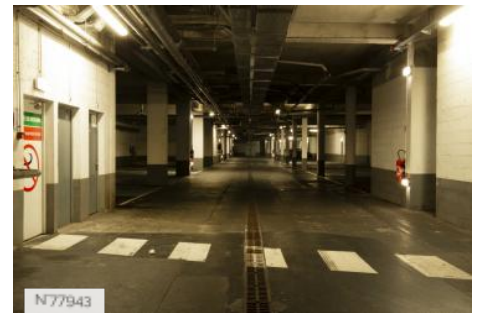
N77936

Marché International de Rungis - Extérieurs



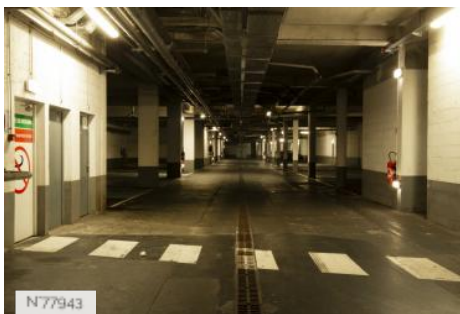
N77936

The Rungis International Market - Outdoors



N77943

Marché International de Rungis - Parking souterrain



N77943

The Rungis International Market - Fishery Pavilion - Underground Parking



N77947

Marché International de Rungis - Pavillon des fleurs - Restaurant L'Arrosoir



N77947

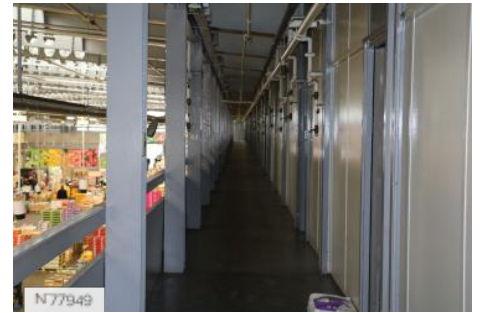
The Rungis International Market - Flowers Pavilion - L'Arrosoir Restaurant



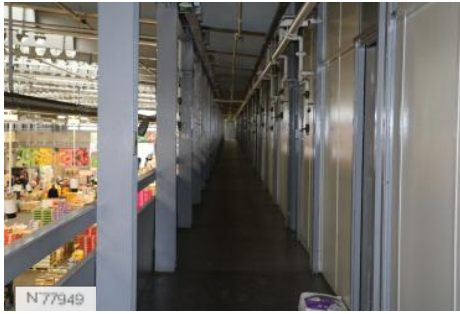
Marché International de Rungis - Pavillon des fleurs - Halle de vente



The Rungis International Market - Flowers Pavilion - Covered market



Marché International de Rungis - Pavillons des fruits et légumes - Coursives



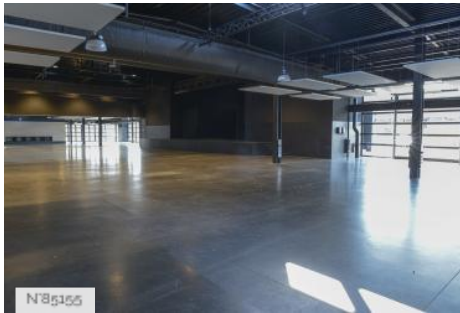
The Rungis International Market - Fruit and vegetable pavilions - Passageways



Marché International de Rungis - Pavillon des volailles et gibiers - Halle de vente



The Rungis International Market - Poultry pavilion



Marché International de Rungis - Espace événement



Marché International de Rungis - Parking plein air



Marché International de Rungis - Parking silo

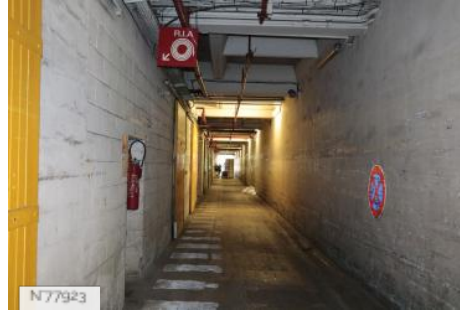


Marché International de Rungis - Route intérieure

Related locations



The Rungis International Market - Fishery Pavilion
- The covered market



The Rungis International Market - Fruit and
vegetable pavilions - Basement



The Rungis International Market - Producer's floor



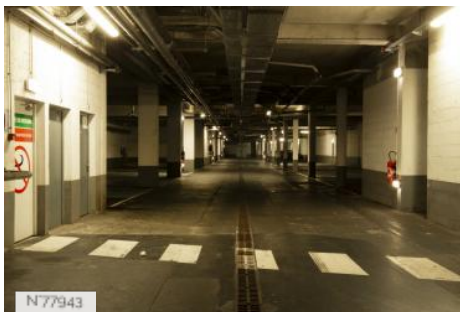
The Rungis International Market - Fresh butcher
meat Pavilion



The Rungis International Market - Fruit and
vegetable pavilions - Global Sheet



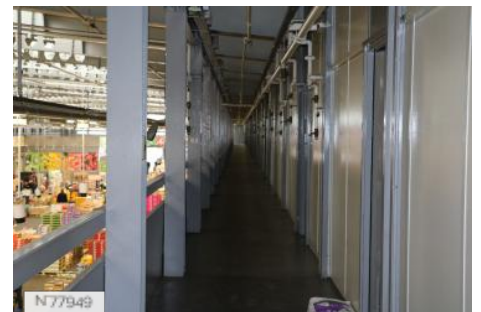
The Rungis International Market - Outdoors



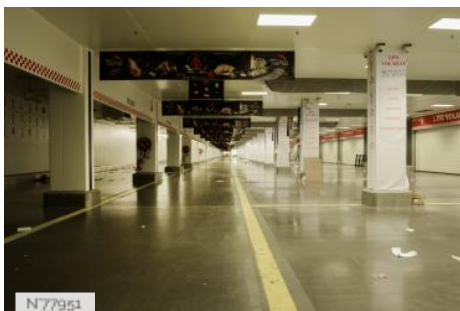
The Rungis International Market - Fishery Pavilion
- Underground Parking



The Rungis International Market - Flowers Pavilion
- Covered market



The Rungis International Market - Fruit and
vegetable pavilions - Passageways



The Rungis International Market - Poultry pavilion