



Location pre-spotted by Film France network

Geolocation

N°74686

updated: 11/21/2017

Champignonnière

14290 La Vespière-Friardel
France

Contact the commission

**Normandy Film Commission - locations of Calvados and
Manche**

✉ | ☎ +33 (0)2 31 06 23 23



WWW.FILMFRANCE.NET

Credits: Agnès des Ligneris



WWW.FILMFRANCE.NET

Credits: Agnès des Ligneris



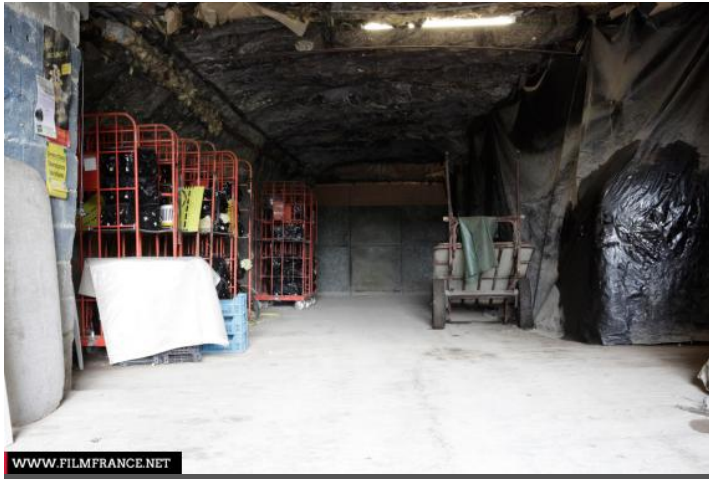
WWW.FILMFRANCE.NET

Credits: Agnès des Ligneris



WWW.FILMFRANCE.NET

Credits: Agnès des Ligneris



WWW.FILMFRANCE.NET

Credits: Agnès des Ligneris

LOCATION TYPE

CATEGORIES

Quarry Cellar Cavern Cave Underground

ENVIRONMENT

Roadside, Village

GENERAL PRESENTATION

Galleries creusées dans la roche de cette ancienne carrière du Moyen Age.

LOCATION CONDITION TYPE

Well maintained

LOCATION HISTORY

Carrière exploitée depuis le Moyen Age pour l'extraction de la pierre, puis pour la culture des champignons. La pierre de taille a servi pour construire les édifices prestigieux d'Orbec: château au XVIe S, clocher de l'église ND au XVIe et tous les hôtels particuliers des XVIIe et XVIIIe.

MATERIALS

Refuge pour la population locale au cours de l'été 1944 (jusqu'à 2127 personnes qui cohabitent avec les champignons): les galeries sont transformées en dortoirs, cuisine, chapelle. La population accueille les canadiens libérateurs le 22 août 1944.
Freestone - Limestone - Chalk, Rock

Related locations



Communauté d'Agglomération Lisieux Normandie
