



Geolocation

N°36002  
mâj : 01/03/2017

## Château de Larroque

**32200 Gimont**  
**France**

Contactez la commission

**Commission du film Occitanie / Ciné 32 : Gers, Haute-Garonne, Hautes-Pyrénées, Ariège**

✉ | 📞 +33 (0)6 86 78 73 36



WWW.FILMFRANCE.NET

Légende : vue aérienne



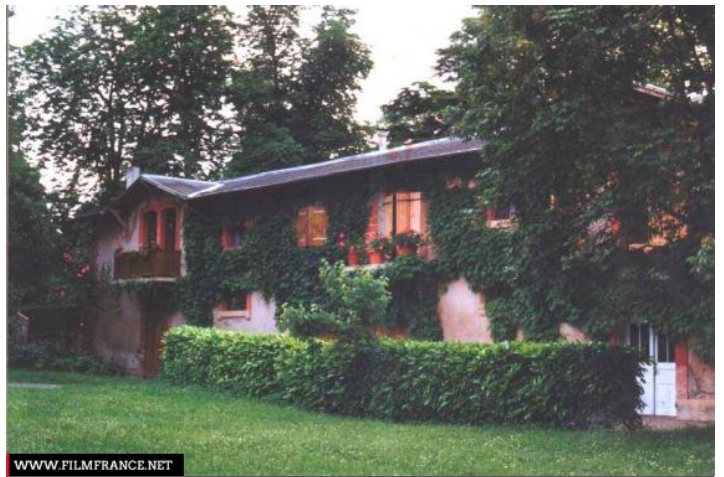
WWW.FILMFRANCE.NET

Crédits : cine32 Regies de Gascogne  
Légende : facade S-O



WWW.FILMFRANCE.NET

Crédits : ©Ciné32-Régies de Gascogne  
Légende : Château



WWW.FILMFRANCE.NET

Crédits : ©Ciné32-Régies de Gascogne  
Légende : Château



WWW.FILMFRANCE.NET

Crédits : ©Ciné32-Régies de Gascogne  
Légende : Château Parc

## TYPE DE LIEU

### CATÉGORIES

Restaurant Hôtel de tourisme Château Piscine Plan d'eau

### ENVIRONNEMENT

Plan d'eau ou marais, Campagne, Parc ou jardin

## PRÉSENTATION GÉNÉRALE

### ETAT DU LIEU

Bon état général

### HISTORIQUE DU LIEU

Le domaine de Larroque faisait partie des possessions de l'abbaye cistercienne de Planselve. Le château actuel a été achevé peu avant 1835. De nombreux matériaux provenant de la démolition de l'abbaye y furent employés.

### PÉRIODE DE CONSTRUCTION

XIX<sup>e</sup> Siècle

### STYLE DOMINANT

Louis XVI - Directoire

### ÉLÉMENTS ARCHITECTURAUX

Cour, Escalier (monumental), Cuisine, Terrasse (architecture), Couloir, Cheminée d'intérieur, Perron

### REMARQUABLES