



Lieu pré-repéré par le réseau Film France

Geolocation

N°87169  
màj : 14/01/2025

## Château d'Amécourt

**27140 Amécourt**  
**France**

Contactez la commission

**Accueil de tournages Normandie Images - décors Seine-**  
**Maritime/Eure**

✉ | 📞 +33(0)6 71 87 90 70



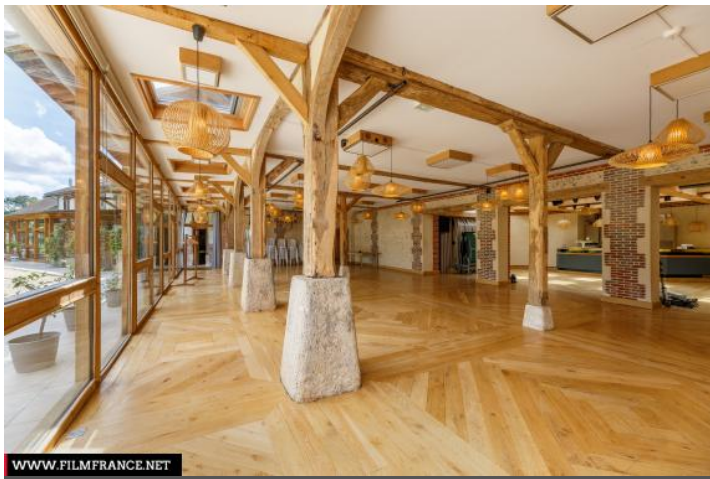
WWW.FILMFRANCE.NET

Crédits : Lina Taravella  
Légende : 2024 juillet



WWW.FILMFRANCE.NET

Crédits : Lina Taravella  
Légende : 2024 juillet



WWW.FILMFRANCE.NET

Crédits : Lina Taravella  
Légende : 2024 juillet



WWW.FILMFRANCE.NET

Crédits : Lina Taravella  
Légende : 2024 juillet



WWW.FILMFRANCE.NET

Crédits : Lina Taravella  
Légende : 2024 juillet

## TYPE DE LIEU

### CATÉGORIES

Allée	Cabane	Campagne	Chambre	Chambre d'hôte	Château	Chemin	Dancing	Domaine
Ensemble loisirs - tourisme	Extérieur	Gîte	Habitation	Hébergement	Jardin	Parc	Piscine	
Piscine privée	Point de vue	Salle	Salle de bains	Salle de réception	Salle de réunion	Salle des mariages		
Salon	Site loisirs - tourisme	Tente	Terrasse	Vallée	Valleuse			

### ENVIRONNEMENT

Campagne, Parc ou jardin

## PRÉSENTATION GÉNÉRALE

Le Château d'Amécourt, construit à la fin du XVIII<sup>e</sup> siècle, est une propriété familiale située à la frontière de la Normandie et de la Picardie, à mi-chemin entre Paris et Dieppe.

Installé au cœur d'un parc paysagé de 8 hectares, il surplombe la vallée de l'Epte, offrant un cadre naturel et paisible.

Le château dispose d'une grande salle de réception de 200 m<sup>2</sup>, entièrement rénovée, climatisée et équipée.

Avec ses grandes baies vitrées donnant sur le parc, la salle peut accueillir jusqu'à 150 personnes assises.

Elle comprend également une piste de danse, un bar avec frigo et machine à glaçons, ainsi qu'un vidéoprojecteur et un écran, offrant ainsi tout le nécessaire pour organiser des événements.

À l'extérieur, une pergola couverte de 170 m<sup>2</sup> est située près de la piscine chauffée.

Elle est reliée à une terrasse fleurie de 300 m<sup>2</sup>, idéale pour des cocktails ou des activités en plein air.

Le parc, aménagé avec des arbres tricentenaires et des allées paysagées, propose un cadre propice aux réceptions ou aux activités en extérieur.

Le Château d'Amécourt est adapté à différents types d'événements.

Les infrastructures et équipements permettent d'organiser des événements dans un cadre naturel tout en bénéficiant d'espaces modulables et fonctionnels.

Hébergements disponibles

Le domaine propose une capacité totale d'hébergement de 45 personnes répartie comme suit :

- **Chambres d'hôtes** : 5 chambres situées dans le château, avec une capacité de 15 personnes.
- **Gîte indépendant** : 6 chambres à l'entrée de la propriété, permettant d'accueillir 15 personnes.
- **Hébergements insolites** : durant l'été, le parc accueille des hébergements atypiques tels que des tentes, tipis ou cabanes, pouvant loger entre 6 et 18 personnes.

## Équipements et activités

Le domaine propose plusieurs équipements et espaces pour répondre aux besoins des visiteurs :

- Piscine chauffée de 6 m x 12 m, accessible de mai à septembre.
- Espace de loisirs comprenant un billard, un baby-foot, un tennis de table et un bar équipé.
- Vélos pour explorer les environs.
- Terrain de pétanque.
- Parking privé, avec une place dédiée aux personnes à mobilité réduite.

### ETAT DU LIEU

Bon état général

### HISTORIQUE DU LIEU

Le Château d'Amécourt, datant de la fin du XVIII<sup>e</sup> siècle, est situé dans un parc boisé de 8 hectares offrant une vue panoramique sur la vallée de l'Epte. Transformé au fil des siècles, notamment avec l'ajout d'une tour en 1930, il a appartenu à diverses familles, dont les Flicoteaux et Wargny. Délaissé depuis les années 1960, il a été restauré par la famille Béal depuis 2007.

Depuis 2016, le domaine propose une salle de réception et des espaces adaptés à des événements familiaux et professionnels, combinant patrimoine historique et cadre naturel.

### PÉRIODE DE CONSTRUCTION

XVIII<sup>e</sup> Siècle

### STYLE DOMINANT

XVIII<sup>e</sup> Siècle

### MATÉRIAUX

Façade : Pierre de taille - Calcaire - Craie, Façade : Silex

## Lieux en relation



Domaine de Guerquesalle