



Lieu pré-repéré par le réseau Film France

Geolocation

N°86342

Lié à la fiche [ENSCI - Fiche Globale](#)

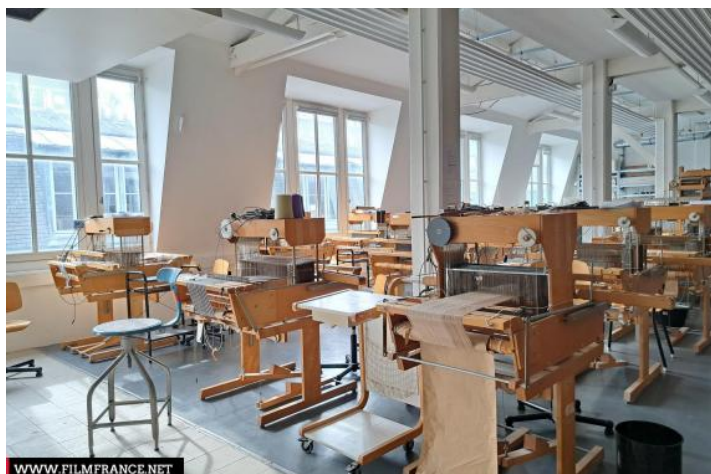
maj : 31/12/2024

ENSCI - Ateliers Textile

75011 Paris
France

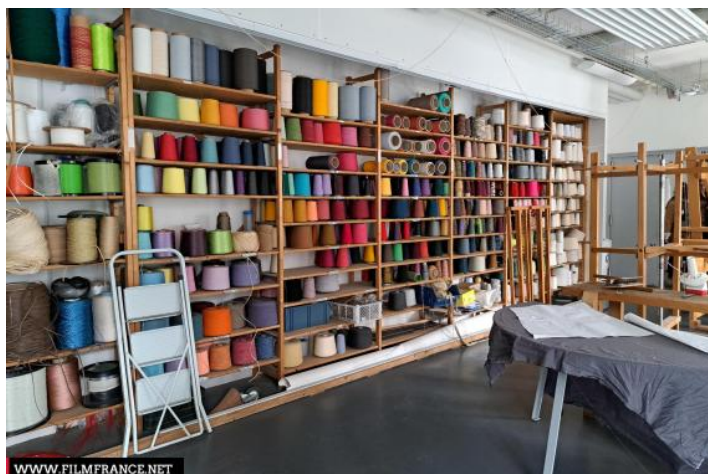
Contactez la commission

[Film Paris Region, Commission du Film Ile-de-France](#)



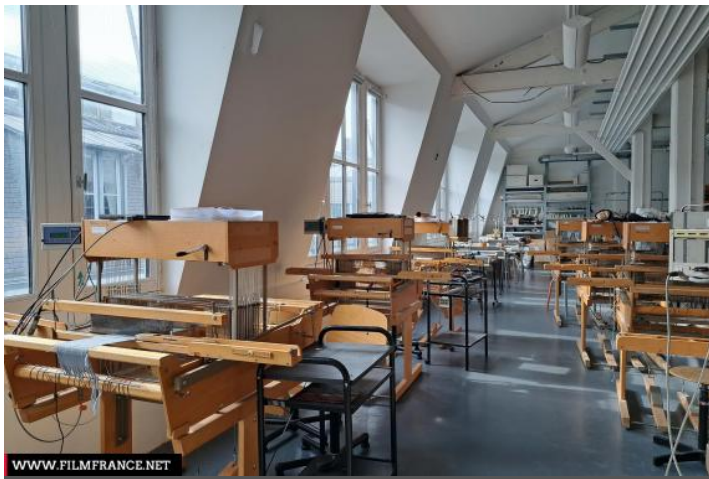
WWW.FILMFRANCE.NET

Crédits : Film Paris Region
Légende : Ateliers Textile



WWW.FILMFRANCE.NET

Crédits : Film Paris Region
Légende : Ateliers Textile



WWW.FILMFRANCE.NET

Crédits : Film Paris Region
Légende : Ateliers Textile



WWW.FILMFRANCE.NET

Crédits : Film Paris Region
Légende : Ateliers Textile



WWW.FILMFRANCE.NET

Crédits : Film Paris Region
Légende : Ateliers Textile

TYPE DE LIEU

CATÉGORIES

Atelier Bâtiment enseignement-recherche

ENVIRONNEMENT

Ville

PRÉSENTATION GÉNÉRALE

Depuis sa création en 1982, l'École Nationale Supérieure de Création Industrielle (ENSCI-Les Ateliers) est consacrée à la création industrielle et au design.

Elle est placée sous la double tutelle des ministères chargés de la Culture et de l'Industrie et jouit d'une reconnaissance et d'une insertion nationale et internationale de premier plan.

Elle est **classée première école française d'art et de design au monde** par le QS World University Rankings.

ETAT DU LIEU

Bon état général

HISTORIQUE DU LIEU

Edifié en 1922, ce lieu abrita jusqu'en 1979 les locaux techniques du célèbre décorateur hollandais Jansen qui tenait boutique rue royale. Une véritable "cité artisanale" employant 500 artisans, ébénistes, tapissiers, serruriers, doreurs, staffeurs, sculpteurs, peintres."

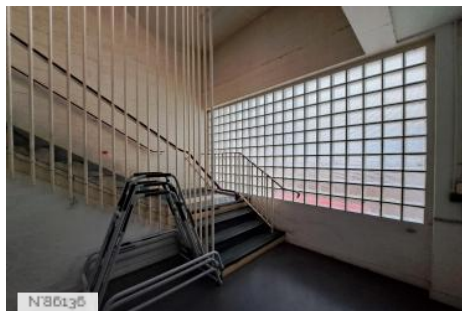
Le ministère de la Culture a acquis le bâtiment pour y installer l'école et en a assuré la réhabilitation.

Les Ateliers occupe un lieu historique à l'endroit des anciens ateliers du décorateur Jansen. L'école a gardé l'esprit de ces ateliers, tout en s'ouvrant aux technologies les plus contemporaines (machines numériques, imprimantes et scanners 3D ..).

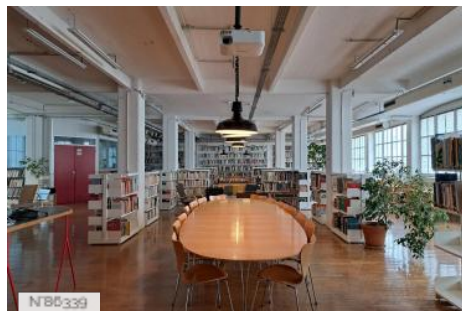
PÉRIODE DE CONSTRUCTION

1921-1930, 1981-1990

Autres décors du lieu



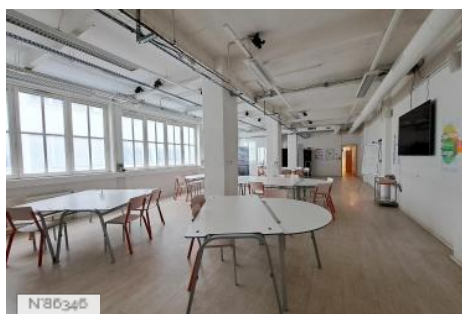
ENSCI - Circulations



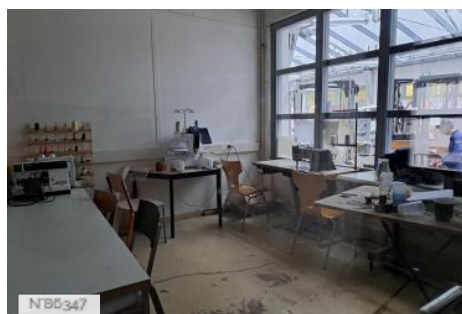
ENSCI - Bibliothèque



ENSCI - Cour intérieure - Verrière



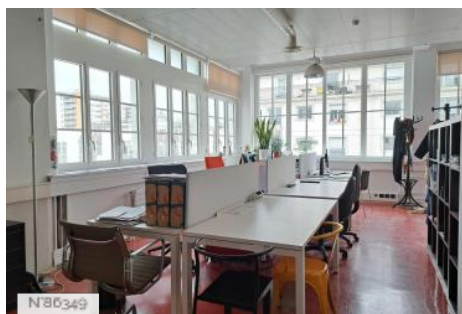
ENSCI - Salles de cours



ENSCI - Ateliers maquette et numérique



ENSCI - Salle Charlotte Perriand



ENSCI - Open space et bureaux



ENSCI - Terrasse et extérieurs



ENSCI - Salle Richard Lenoir