

Geolocation

N°85913
màj : 18/06/2024

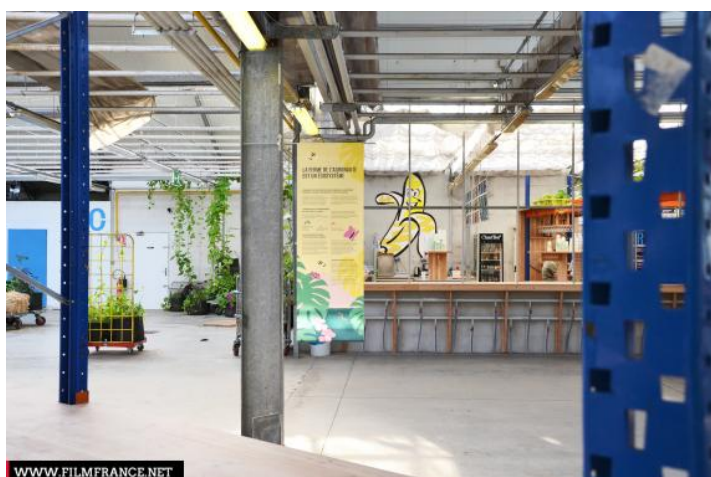
L'agronaute

44200 nantes
France

Contacter la commission

Bureau d'Accueil des Tournages des Pays de la Loire

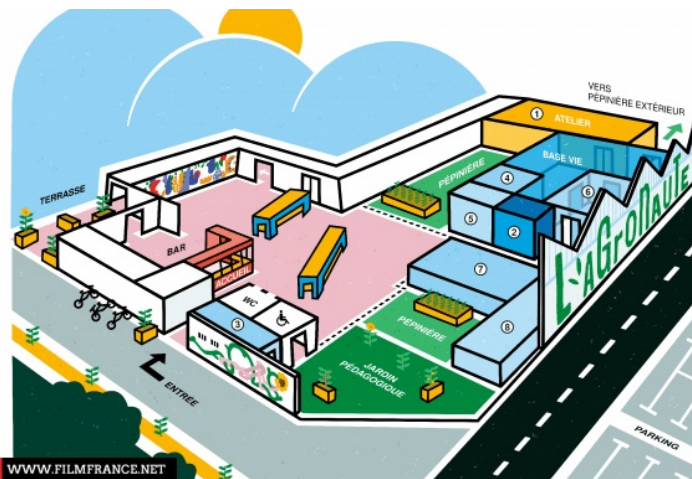
✉ ☎ +33 (0)2 40 48 81 24



WWW.FILMFRANCE.NET



WWW.FILMFRANCE.NET



TYPE DE LIEU

CATÉGORIES

Bâtiment industriel Serre

ENVIRONNEMENT

Ville

PRÉSENTATION GÉNÉRALE

L'agronaute est une ferme urbaine située au cœur de l'île de Nantes. Elle prend place dans des anciennes serres-magasins du MIN de Nantes. 3 500 m² au total d'espace au total avec plusieurs espaces de dimensions variés :

- 900m² d'espace libre de tout mobilier et grande hauteur de plafond
- un bar de 200m² (salle de 150m²)
- un atelier bois de 300m²
- une pépinière de 300m²
- des bureaux

ÉTAT DU LIEU

Bon état général

HISTORIQUE DU LIEU

Ancienne Halle au fleurs dans l'ancien MIN de Nantes

PÉRIODE DE CONSTRUCTION

1971-1980

ÉLÉMENTS ARCHITECTURAUX

Serre

REMARQUABLES

MATÉRIAUX

Façade : Métal - Acier - Fer - Aluminium - Zinc - Tôle, Sols intérieurs : Béton - Ciment, Toiture : Métal - Acier - Fer - Aluminium - Zinc - Tôle, Toiture : Verre - Vitraux