



Lieu pré-repéré par le réseau Film France

Geolocation

N°85767

Lié à la fiche [Château du Mesnil-Voysin - Fiche globale](#)

maj : 24/06/2024

Château du Mesnil-Voysin - Combles

91850 Bouray-sur-Juine

France

Contactez la commission

[Film Paris Region](#), [Commission du Film Ile-de-France](#)



WWW.FILMFRANCE.NET

Crédits : Château du Mesnil-Voysin

Légende : Château du Mesnil-Voysin - Combles aménagés en bibliothèque



WWW.FILMFRANCE.NET

Crédits : Château du Mesnil-Voysin

Légende : Château du Mesnil-Voysin - Combles aménagés en bibliothèque



WWW.FILMFRANCE.NET

Crédits : Château du Mesnil-Voysin

Légende : Château du Mesnil-Voysin - Combles aménagés en bibliothèque

TYPE DE LIEU

CATÉGORIES

Bibliothèque

Château

Grenier

ENVIRONNEMENT

Campagne

PRÉSENTATION GÉNÉRALE

ETAT DU LIEU

Bon état général

HISTORIQUE DU LIEU

Le château du Mesnil-Voysin fut construit entre 1633 (naissance de Vauban) et 1638 (naissance de Louis XIV).

Sans modification extérieure depuis, il constitue un exemple remarquable d'un château du début du XVII^{ème} siècle et incarne le début du grand classicisme français.

Le domaine est le fruit du travail de l'architecte François Mansart, l'artisan-maçon Michel Villedo, qui 18 ans plus tard réalisera Vaux-le-Vicomte et du jardinier André Le Nôtre, jardinier de Louis XIV à Versailles, qui redessina le parc du Mesnil-Voysin à la fin du XVII^{ème}.

Le Château est racheté en 1993 et restauré à l'identique de sa construction pendant près de 30ans. La très grande homogénéité de l'ensemble, riche de tous ses éléments d'architecture, est entièrement classé au titre des monuments historiques.

PÉRIODE DE CONSTRUCTION

XVII^e Siècle

STYLE DOMINANT

Classicisme

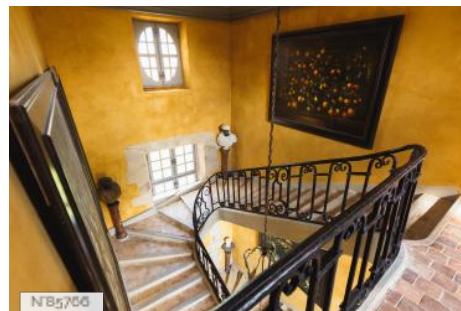
Autres décors du lieu



Château du Mesnil-Voysin - Salons



Château du Mesnil-Voysin - Chambres



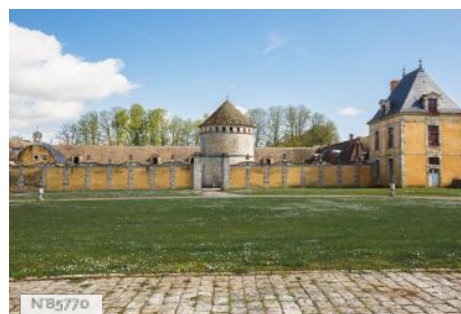
Château du Mesnil-Voysin - Circulations



Château du Mesnil-Voysin - Caves



Château du Mesnil-Voysin - Parc



Château du Mesnil-Voysin - Colombier



Château du Mesnil-Voysin - Chapelle



Château du Mesnil-Voysin - Salle dans les combles