



Lieu pré-repéré par le réseau Film France

Geolocation

N°85763

Lié à la fiche [Château du Mesnil-Voysin - Fiche globale](#)

maj : 24/06/2024

Château du Mesnil-Voysin - Salons

**91850 Bouray-sur-Juine
France**

Contactez la commission

[Film Paris Region, Commission du Film Ile-de-France](#)



WWW.FILMFRANCE.NET

Crédits : Château du Mesnil-Voysin - Eleonore Wallet
Légende : Château du Mesnil-Voysin - Salon des batailles



WWW.FILMFRANCE.NET

Crédits : Château du Mesnil-Voysin - Eleonore Wallet
Légende : Château du Mesnil-Voysin - Salon des batailles



WWW.FILMFRANCE.NET

Crédits : Château du Mesnil-Voysin - Eleonore Wallet
Légende : Château du Mesnil-Voysin - Salon des batailles



WWW.FILMFRANCE.NET

Crédits : Château du Mesnil-Voysin - Eleonore Wallet
Légende : Château du Mesnil-Voysin - Salon des batailles



WWW.FILMFRANCE.NET

Crédits : Château du Mesnil-Voysin
Légende : Château du Mesnil-Voysin - Salon des batailles

TYPE DE LIEU

CATÉGORIES

Château Salle à manger Salle de réception Salon

ENVIRONNEMENT

Campagne

PRÉSENTATION GÉNÉRALE

ÉTAT DU LIEU

Bon état général

HISTORIQUE DU LIEU

Le château du Mesnil-Voysin fut construit entre 1633 (naissance de Vauban) et 1638 (naissance de Louis XIV).

Sans modification extérieure depuis, il constitue un exemple remarquable d'un château du début du XVII^e siècle et incarne le début du grand classicisme français.

Le domaine est le fruit du travail de l'architecte François Mansart, l'artisan-maçon Michel Villedo, qui 18 ans plus tard réalisera Vaux-le-Vicomte et du jardinier André Le Nôtre, jardinier de Louis XIV à Versailles, qui redessina le parc du Mesnil-Voysin à la fin du XVII^e siècle.

Le Château est racheté en 1993 et restauré à l'identique de sa construction pendant près de 30 ans. La très grande homogénéité de l'ensemble, riche de tous ses éléments d'architecture, est entièrement classé au titre des monuments historiques.

PÉRIODE DE CONSTRUCTION

XVII^e Siècle

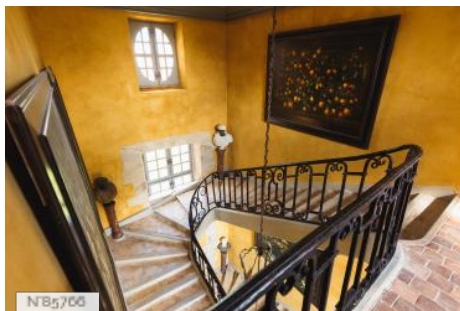
STYLE DOMINANT

Classicisme

Autres décors du lieu



Château du Mesnil-Voysin - Chambres



Château du Mesnil-Voysin - Circulations



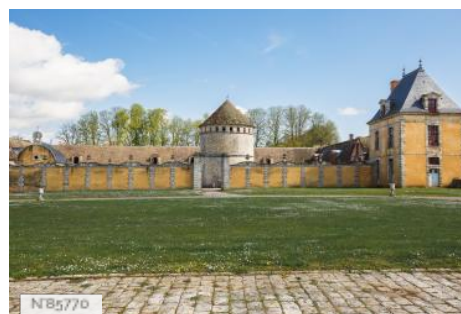
Château du Mesnil-Voysin - Combles



Château du Mesnil-Voysin - Caves



Château du Mesnil-Voysin - Parc



Château du Mesnil-Voysin - Colombier



Château du Mesnil-Voysin - Chapelle



Château du Mesnil-Voysin - Salle dans les combles