

Lieu pré-repéré par le réseau Film France

Geolocation

N°85673  
màj : 26/04/2024

## Hôtel La Pérouse Nice

**11 Quai Rauba Capeu**  
**06300 Nice**  
**France**

Contactez la commission

**Commission du Film Alpes-Maritimes Côte d'Azur**

✉ | 📞 +33 (0)4 93 13 74 26



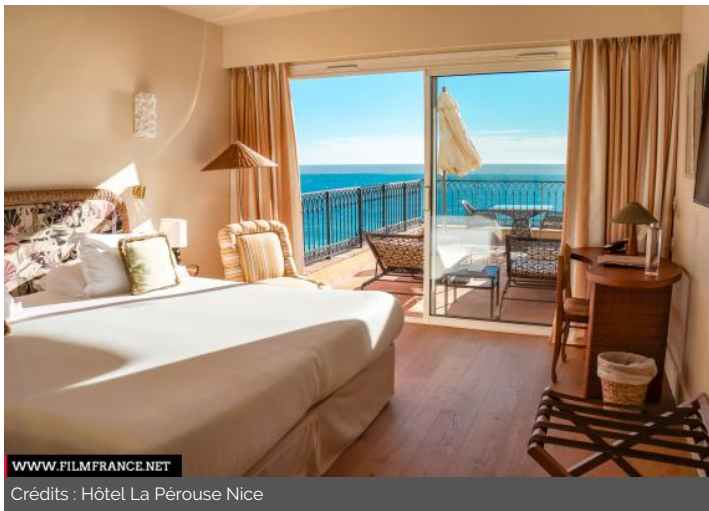
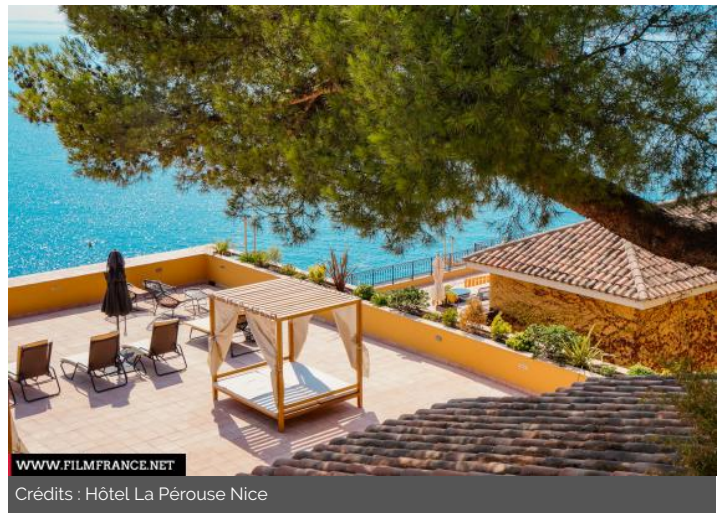
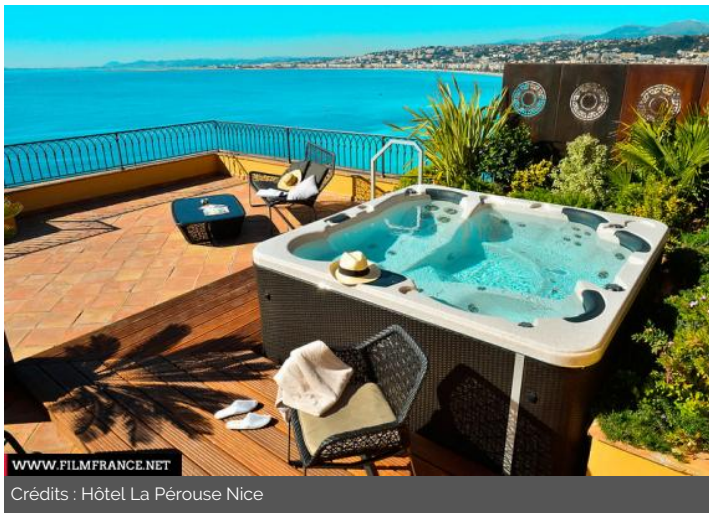
WWW.FILMFRANCE.NET

Crédits : Hôtel La Pérouse Nice



WWW.FILMFRANCE.NET

Crédits : Hôtel La Pérouse Nice



## TYPE DE LIEU

### CATÉGORIES

Accueil	Appartement	Ascenseur	Bâtiment loisirs - tourisme	Bâtiment résidentiel	Café	Chambre
Chambre d'hôte	Complexe hôtelier	Edifice loisirs - tourisme	Edifice résidentiel	Ensemble résidentiel		
Etablissement loisirs - tourisme	Habitat collectif	Habitat traditionnel	Hall	Hall d'entrée	Hôtel	
Hôtel de luxe	Hôtel de tourisme	Jardin d'hiver	Piscine	Piscine privée	Point de vue	Quartier culturel
Quartier touristique	Réception	Restaurant	Restauration	Rocher	Salle	Salle à manger
Salle de réunion	Salon	Sauna	Site littoral	Terrasse	Toilettes	Vieille ville
						Zone résidentielle

### ENVIRONNEMENT

Bord de mer, Bord de route, Ville

## PRÉSENTATION GÉNÉRALE

L'**Hôtel La Pérouse Nice** est niché sur la Colline du Château, entre le Cours Saleya et le Port. L'accès s'effectue au niveau du #ILoveNice, cependant, le bâtiment principal s'élève six étages plus haut. Au premier étage, le **Restaurant & Terrasse Le Patio** s'installe au cœur d'un authentique jardin méditerranéen, à l'abri de majestueux citronniers centenaires. Seuls les mélodieux chants des oiseaux et le murmure du vent dans les feuillages y troublent la quiétude.

Les **chambres et suites** de l'Hôtel La Pérouse offrent toutes **un balcon ou une terrasse**. Près de 60% d'entre elles dévoilent une vue imprenable sur la mer. La **Suite Méditerranée**, véritable joyau de l'établissement, dispose d'une terrasse de 137m<sup>2</sup> et d'un jacuzzi privatif.

L'ensemble de l'établissement a bénéficié d'une rénovation en 2023, adoptant un style Riviera chic en hommage à la Côte d'Azur et à la mer. De nombreux détails raffinés enrichissent la décoration, tant dans les chambres que dans les espaces communs.

Une **piscine chauffée, creusée dans la roche** ajoute une touche d'exotisme à cet environnement unique. Enfin, sur le toit, notre toit-terrasse **solarium** se révèle être le lieu parfait pour se relaxer et jouir du soleil ainsi que de la plus belle vue panoramique sur la Baie des Anges.

### ETAT DU LIEU

Excellent état, Rénové, Restauré ou Rénové

### PÉRIODE DE CONSTRUCTION

1931-1940

### STYLE DOMINANT

Années 1950-1970, Architecture régionale traditionnelle

### STYLES PARTICULIERS

Couvert, Découvert - De plein air, Suspendu - Perché

### ÉLÉMENTS ARCHITECTURAUX

Balcon, Balustrades en fer forgé, Chambre, Cheminée d'intérieur, Comptoirs, Couloir, Escalier (monumental), Fresques, Patio, Salle de bains, Véranda, Vitraux

### REMARQUABLES

### MATÉRIAUX

Décor naturel : Roches, Sols intérieurs : Bois - Parquet - Mosaïques, Sols intérieurs : Moquette, Sols intérieurs : Tomette - Terre cuite, Sols intérieurs : variable, parquet-moquette, Toit Terrasse, Toiture : Toit Terrasse

