

Geolocation

N°85273

Lié à la fiche [Chateau d'Hazeville - Fiche globale](#)

maj : 26/01/2024

Chateau d'Hazeville - Gîte - Loft moderne

**95420 Wy-dit-Joli-Village
France**

Contactez la commission

[Film Paris Region, Commission du Film Ile-de-France](#)



WWW.FILMFRANCE.NET

Crédits : Château d'Hazeville - Thibault Deneck

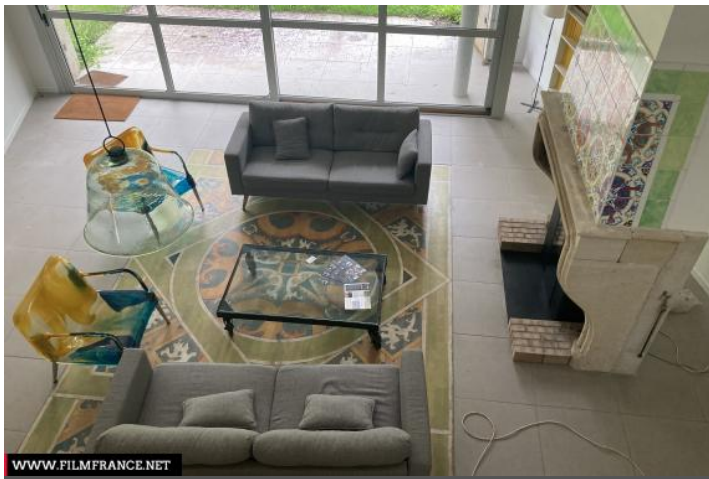
Légende : Château d'Hazeville - Gîte - Loft moderne



WWW.FILMFRANCE.NET

Crédits : Château d'Hazeville - Thibault Deneck

Légende : Château d'Hazeville - Gîte - Loft moderne



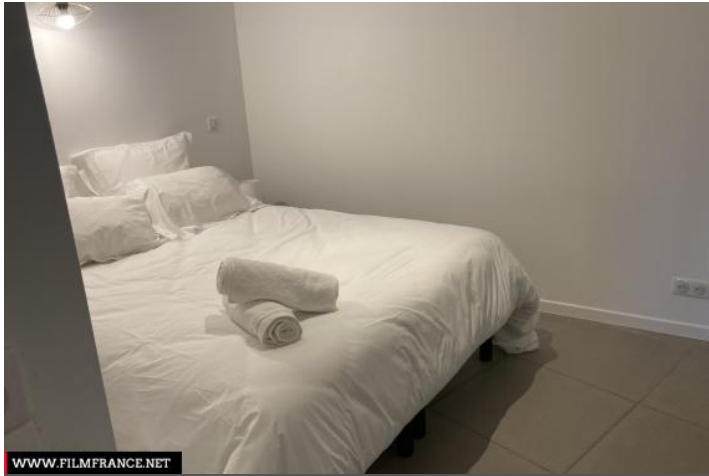
WWW.FILMFRANCE.NET

Crédits : Château d'Hazeville - Thibault Deneck
Légende : Château d'Hazeville - Gite - Loft moderne



WWW.FILMFRANCE.NET

Crédits : Château d'Hazeville - Thibault Deneck
Légende : Château d'Hazeville - Gite - Loft moderne



WWW.FILMFRANCE.NET

Crédits : Château d'Hazeville - Thibault Deneck
Légende : Château d'Hazeville - Gite - Loft moderne

TYPE DE LIEU

CATÉGORIES

Château Gite Loft Manoir

ENVIRONNEMENT

Campagne

PRÉSENTATION GÉNÉRALE

Le Château d'Hazeville est un manoir du XVIème remanié au XIXième avec un parc de 4Ha comprenant un château, une cour de ferme et un pigeonnier au centre.

ETAT DU LIEU

Etat général moyen, Mauvais état général

HISTORIQUE DU LIEU

Edifié en 1560 par le seigneur d'Hazeville, le manoir a été profondément remanié au XIXe siècle par l'architecte de Napoléon Ier Pierre-François Fontaine, qui était originaire de Pontoise.
Le roi Henri IV y fut de passage. Sur la façade du manoir se trouve une trace du débarquement américain.

PÉRIODE DE CONSTRUCTION

XVI^e Siècle

Autres décors du lieu



Chateau d'Hazeville - Cuisine



Chateau d'Hazeville - Salle à manger



Chateau d'Hazeville - Salon



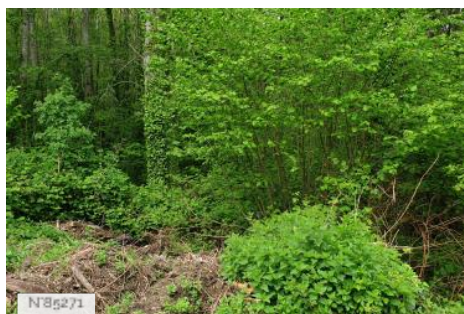
Chateau d'Hazeville - Chambres



Chateau d'Hazeville - Caves



Chateau d'Hazeville - Appartement désaffecté



Chateau d'Hazeville - Extérieurs



Chateau d'Hazeville - Salles de réception
(Fontaine et Persée)



Chateau d'Hazeville - Silo



Chateau d'Hazeville - Pigeonnier - Suites