



Lieu pré-repéré par le réseau Film France

Geolocation

N°85266

Lié à la fiche [Chateau d'Hazeville - Fiche globale](#)

maj : 26/01/2024

Chateau d'Hazeville - Salon

**95420 Wy-dit-Joli-Village
France**

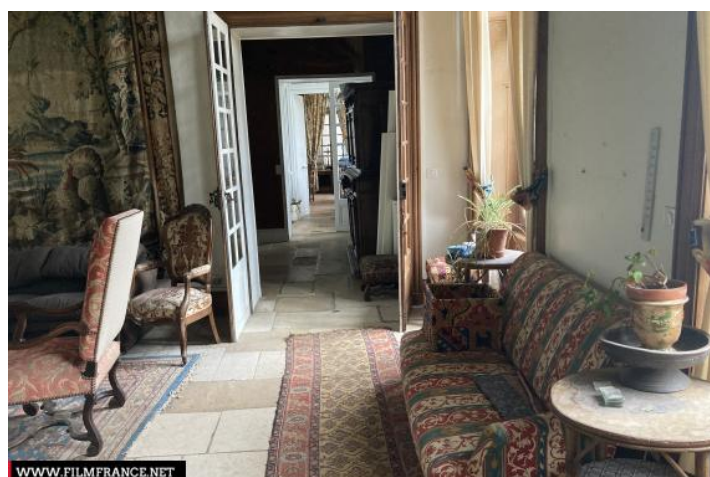
Contactez la commission

[Film Paris Region, Commission du Film Ile-de-France](#)



WWW.FILMFRANCE.NET

Crédits : Château d'Hazeville - Thibault Deneck
Légende : Château d'Hazeville - Salon



WWW.FILMFRANCE.NET

Crédits : Château d'Hazeville - Thibault Deneck
Légende : Château d'Hazeville - Salon



WWW.FILMFRANCE.NET

Crédits : Château d'Hazeville - Thibault Deneck
Légende : Château d'Hazeville - Salon



WWW.FILMFRANCE.NET

Crédits : Château d'Hazeville - Thibault Deneck
Légende : Château d'Hazeville - Salon



WWW.FILMFRANCE.NET

Crédits : Château d'Hazeville - Thibault Deneck
Légende : Château d'Hazeville - Salon

TYPE DE LIEU

CATÉGORIES

Château Manoir Salon

ENVIRONNEMENT

Campagne

PRÉSENTATION GÉNÉRALE

Le Château d'Hazeville est un manoir du XVIème remanié au XIXième avec un parc de 4Ha comprenant un château, une cour de ferme et un pigeonnier au centre.

ETAT DU LIEU

Etat général moyen, Mauvais état général

HISTORIQUE DU LIEU

Edifié en 1560 par le seigneur d'Hazeville, le manoir a été profondément remanié au XIXe siècle par l'architecte de Napoléon Ier Pierre-François Fontaine, qui était originaire de Pontoise.
Le roi Henri IV y fut de passage. Sur la façade du manoir se trouve une trace du débarquement américain.

PÉRIODE DE CONSTRUCTION

XVI^e Siècle

Autres décors du lieu



Chateau d'Hazeville - Cuisine



Chateau d'Hazeville - Salle à manger



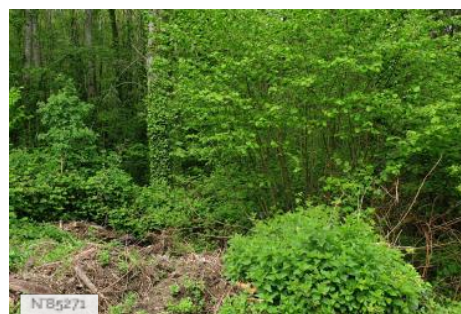
Chateau d'Hazeville - Chambres



Chateau d'Hazeville - Caves



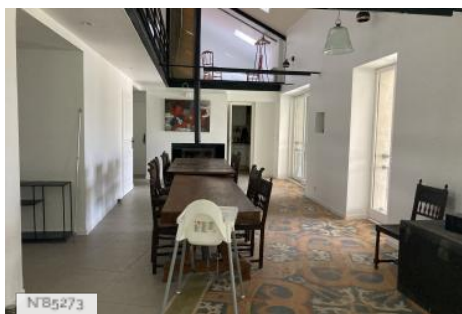
Chateau d'Hazeville - Appartement désaffecté



Chateau d'Hazeville - Extérieurs



Chateau d'Hazeville - Salles de réception
(Fontaine et Persée)



Chateau d'Hazeville - Gite - Loft moderne



Chateau d'Hazeville - Silo



Chateau d'Hazeville - Pigeonnier - Suites