



Lieu pré-repéré par le réseau Film France

Geolocation

N°85265

Lié à la fiche [Chateau d'Hazeville - Fiche globale](#)

maj : 26/01/2024

## Chateau d'Hazeville - Salle à manger

**95420 Wy-dit-Joli-Village  
France**

Contactez la commission

**Film Paris Region, Commission du Film Ile-de-France**



WWW.FILMFRANCE.NET

Crédits : Château d'Hazeville - Thibault Deneck  
Légende : Château d'Hazeville - Salle à manger



WWW.FILMFRANCE.NET

Crédits : Château d'Hazeville - Thibault Deneck  
Légende : Château d'Hazeville - Salle à manger



WWW.FILMFRANCE.NET

Crédits : Château d'Hazeville - Thibault Deneck  
Légende : Château d'Hazeville - Salle à manger

## TYPE DE LIEU

CATÉGORIES

Château Manoir Salle à manger

ENVIRONNEMENT

Campagne

## PRÉSENTATION GÉNÉRALE

**Le Château d'Hazeville est un manoir du XVIème remanié au XIXième avec un parc de 4Ha comprenant un château, une cour de ferme et un pigeonnier au centre.**

ETAT DU LIEU

Etat général moyen, Mauvais état général

HISTORIQUE DU LIEU

Edifié en 1560 par le seigneur d'Hazeville, le manoir a été profondément remanié au XIXe siècle par l'architecte de Napoléon Ier Pierre-François Fontaine, qui était originaire de Pontoise.  
Le roi Henri IV y fut de passage. Sur la façade du manoir se trouve une trace du débarquement américain.

PÉRIODE DE CONSTRUCTION

XVI<sup>e</sup> Siècle

## Autres décors du lieu



Chateau d'Hazeville - Cuisine



Chateau d'Hazeville - Salon



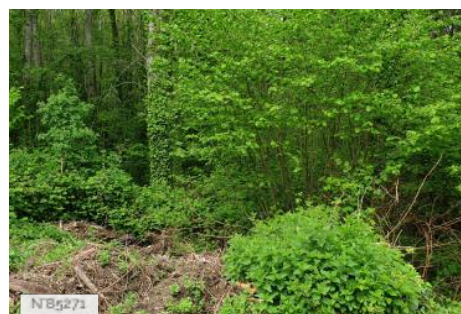
Chateau d'Hazeville - Chambres



Chateau d'Hazeville - Caves



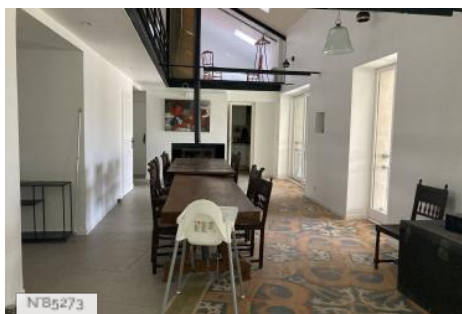
Chateau d'Hazeville - Appartement désaffecté



Chateau d'Hazeville - Extérieurs



Chateau d'Hazeville - Salles de réception  
(Fontaine et Persée)



Chateau d'Hazeville - Gite - Loft moderne



Chateau d'Hazeville - Silo



Chateau d'Hazeville - Pigeonnier - Suites