



Lieu pré-repéré par le réseau Film France

Geolocation

N°85157

Lié à la fiche [Marché International de Rungis - Fiche globale](#)

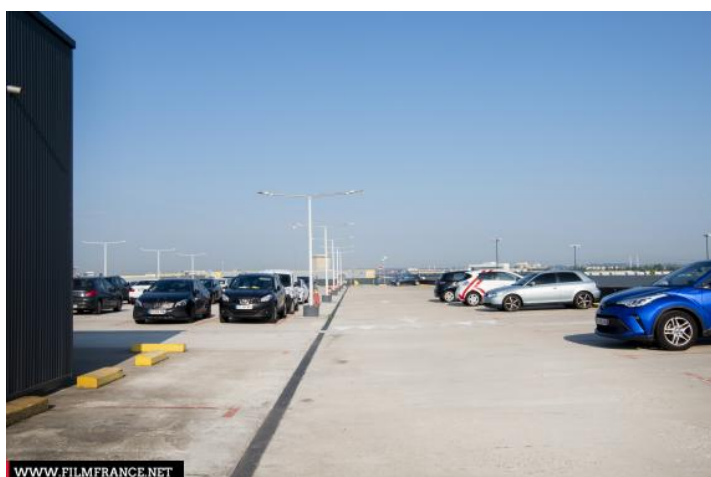
màj : 28/11/2023

Marché International de Rungis - Parking plein air

**94550 Chevilly-Larue
France**

Contactez la commission

Film Paris Region, Commission du Film Ile-de-France



WWW.FILMFRANCE.NET

Crédits : Film Paris Region - Joanna Tarlet Gauteur

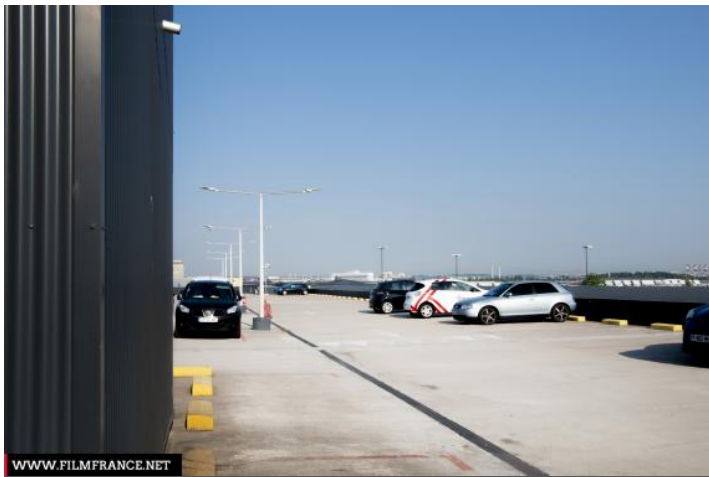
Légende : Marché Internationale de Rungis - Parking plein air



WWW.FILMFRANCE.NET

Crédits : Film Paris Region - Joanna Tarlet Gauteur

Légende : Marché Internationale de Rungis - Parking plein air



WWW.FILMFRANCE.NET

Crédits : Film Paris Region - Joanna Tarlet Gauteur
Légende : Marché Internationale de Rungis - Parking plein air



WWW.FILMFRANCE.NET

Crédits : Film Paris Region - Joanna Tarlet Gauteur
Légende : Marché Internationale de Rungis - Parking plein air



WWW.FILMFRANCE.NET

Crédits : Film Paris Region - Joanna Tarlet Gauteur
Légende : Marché Internationale de Rungis - Parking plein air

TYPE DE LIEU

CATÉGORIES

Parking Zone commerciale Zone industrielle

ENVIRONNEMENT

Ville

PRÉSENTATION GÉNÉRALE

Le MIN de Rungis est le plus grand marché de produits frais et agricoles au monde, il est destiné à alimenter les professionnels de toute la région Île-de-France.

ETAT DU LIEU

Bon état général

HISTORIQUE DU LIEU

Le marché approvisionnant Paris était auparavant situé dans les anciennes halles centrales de Paris construites par Baltard. Après la Seconde Guerre mondiale, avec la forte croissance économique des Trente Glorieuses et l'augmentation de la population francilienne, les halles Baltard voient croître leur activité au point de devenir trop exiguës, mais leur emplacement au cœur de la capitale ne permet pas d'envisager une extension et pose des problèmes d'accès.

En septembre 1953, les pouvoirs publics décident de créer une chaîne de marchés d'intérêt national (MIN) dans plusieurs grandes villes de France, dont Paris.

En 1960 le choix du site se poste sur les communes de Chevilly-Larue et Rungis, où se trouvent à l'époque de vastes terres agricoles susceptibles d'être converties en parcelles constructibles. Situées à 7 kilomètres de Paris, au carrefour de nombreuses voies de communication et à proximité immédiate de l'aéroport d'Orly, elles correspondent parfaitement aux exigences pour l'établissement d'un marché moderne et fonctionnel.

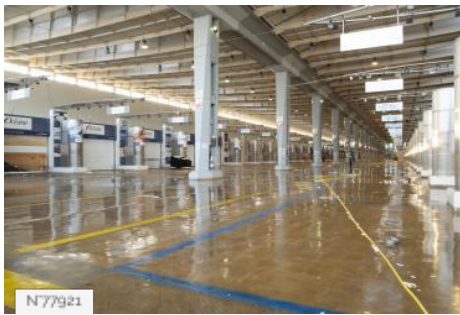
Le marché d'Intérêt National de Rungis (MIN) ouvre ses portes en 1969.

Il est géré depuis sa création par la SEMMARIS, une société d'économie mixte qui a restructuré et modernisé les pavillons existants et en a construit de nouveaux. Le pavillon des viandes a été réhabilité, le secteur des fruits et légumes s'est doté d'un carreau des producteurs, le pavillon de la marée a été réaménagé en 2004 et le pavillon Bio a été inauguré en 2016.

PÉRIODE DE CONSTRUCTION

1961-1970

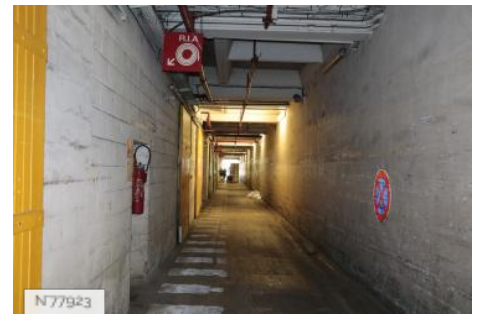
Autres décors du lieu



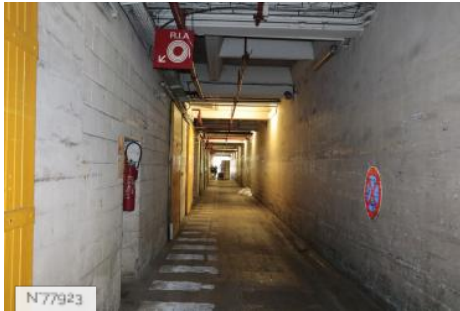
Marché International de Rungis - Pavillon de la marée - Halle de vente



The Rungis International Market - Fishery Pavilion - The covered market



Marché International de Rungis - Pavillons des fruits et légumes - Sous-sols



The Rungis International Market - Fruit and vegetable pavilions - Basement



Marché International de Rungis - Carreau des producteurs - Halle de vente



The Rungis International Market - Producer's floor



Marché International de Rungis - Pavillon des viandes de boucherie - Halle de vente



The Rungis International Market - Fresh butcher meat Pavilion



Marché International de Rungis - Pavillons des fruits et légumes - Halle de vente



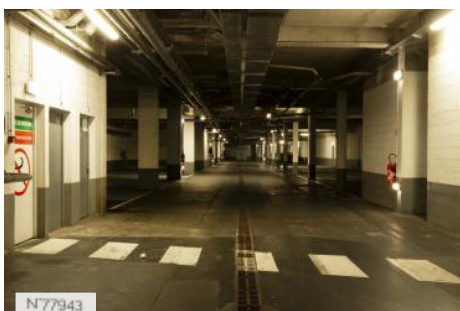
The Rungis International Market - Fruit and vegetable pavilions - Global Sheet



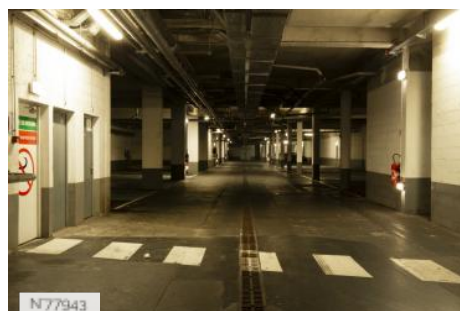
Marché International de Rungis - Extérieurs



The Rungis International Market - Outdoors



Marché International de Rungis - Parking souterrain



The Rungis International Market - Fishery Pavilion - Underground Parking



Marché International de Rungis - Pavillon des fleurs - Restaurant l'Arrosoir



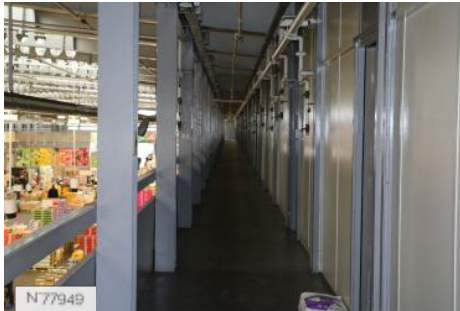
The Rungis International Market - Flowers Pavilion
- L'Arrosoir Restaurant



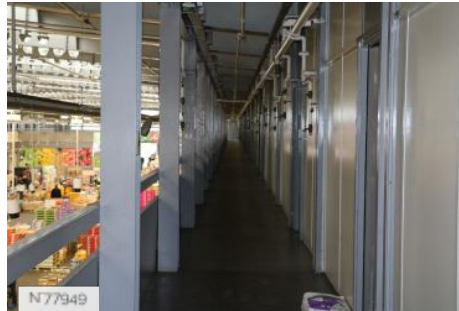
Marché International de Rungis - Pavillon des fleurs - Halle de vente



The Rungis International Market - Flowers Pavilion
- Covered market



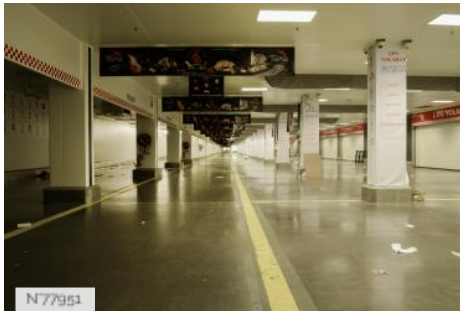
Marché International de Rungis - Pavillons des fruits et légumes - Coursives



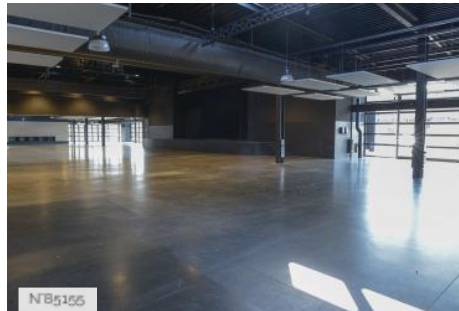
The Rungis International Market - Fruit and vegetable pavilions - Passageways



Marché International de Rungis - Pavillon des volailles et gibiers - Halle de vente



The Rungis International Market - Poultry pavilion



Marché International de Rungis - Espace événement



Marché International de Rungis - Parking silo

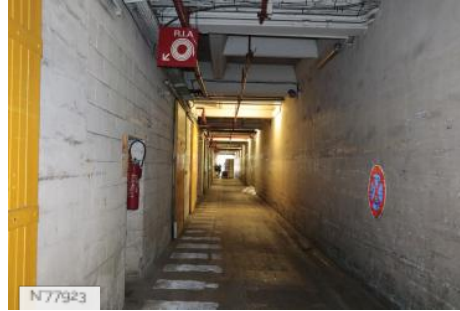


Marché International de Rungis - Route intérieure

Lieux en relation



Marché International de Rungis - Pavillon de la marée - Halle de vente



Marché International de Rungis - Pavillons des fruits et légumes - Sous-sols



Marché International de Rungis - Carreau des producteurs - Halle de vente



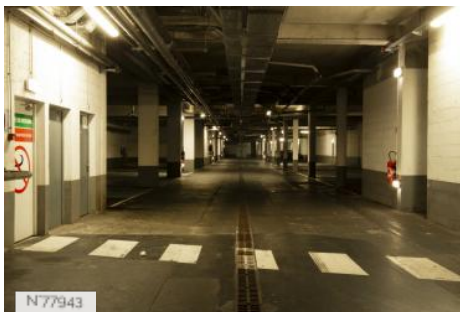
Marché International de Rungis - Pavillon des viandes de boucherie - Halle de vente



Marché International de Rungis - Pavillons des fruits et légumes - Halle de vente



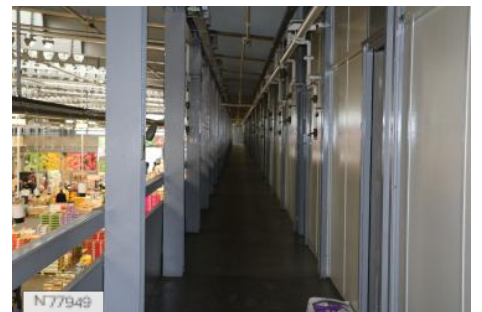
Marché International de Rungis - Extérieurs



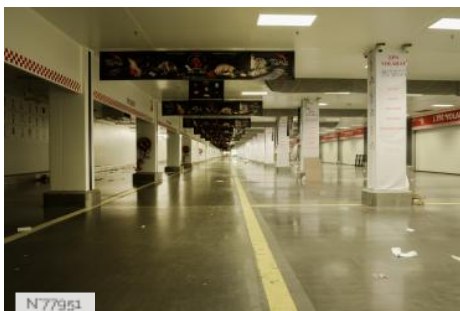
Marché International de Rungis - Parking souterrain



Marché International de Rungis - Pavillon des fleurs - Halle de vente



Marché International de Rungis - Pavillons des fruits et légumes - Coursives



Marché International de Rungis - Pavillon des volailles et gibiers - Halle de vente