



Geolocation

N°85087  
maj : 03/11/2023

## Castel du 19ème avec terrasses et dépendances

**1170 petite route des Milles  
13090 Aix en Provence  
France**

Contactez la commission

**Commission Régionale du Film Provence-Alpes-Côte  
d'Azur**

✉ | 📞 +33(0)4 88 73 62 59



WWW.FILMFRANCE.NET

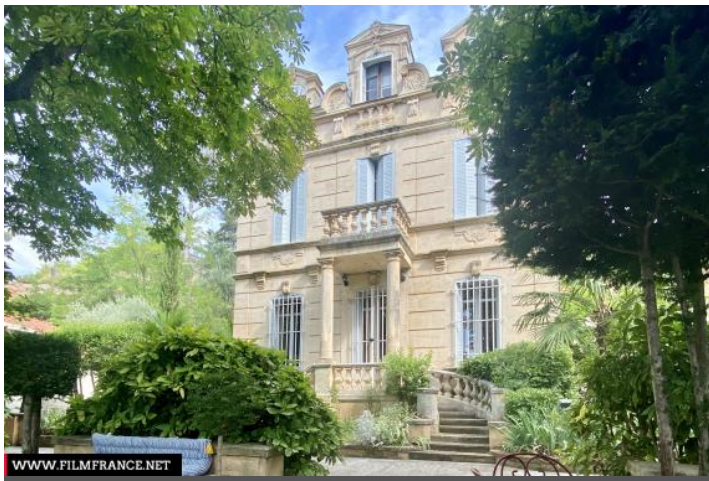
Crédits : Perso  
Légende : Le Castel Blanc



WWW.FILMFRANCE.NET

Crédits : Perso  
Légende : Le Castel Blanc





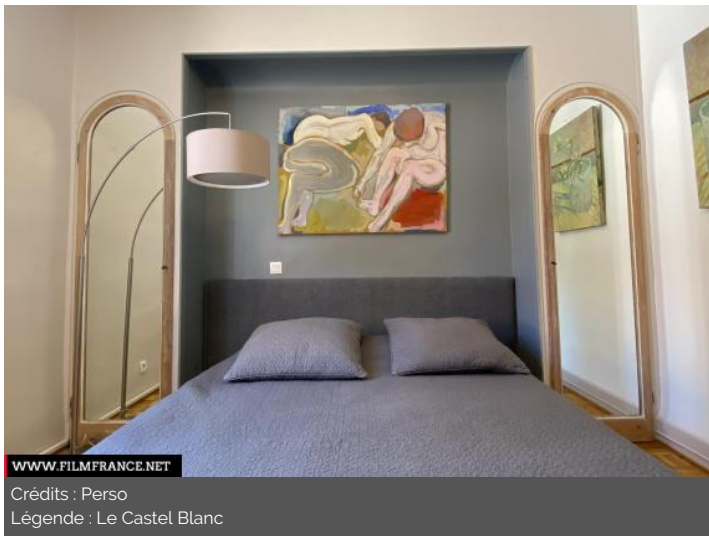
WWW.FILMFRANCE.NET

Crédits : Perso  
Légende : Le Castel Blanc



WWW.FILMFRANCE.NET

Crédits : Perso  
Légende : Le Castel Blanc



WWW.FILMFRANCE.NET

Crédits : Perso  
Légende : Le Castel Blanc

## TYPE DE LIEU

### CATÉGORIES

Allée Bastide (maison) Bâtiment agricole Bois Campagne Château Chaumière Chemin Clairière  
Escalier (monumental) Espace vert Jardin Manoir Piscine Terrasse Vigne

### ENVIRONNEMENT

Campagne, Parc ou jardin

## PRÉSENTATION GÉNÉRALE

### ETAT DU LIEU

Restauré ou Rénové

### HISTORIQUE DU LIEU

Le Castel Blanc est une "Folie" construite au 19ème.

### PÉRIODE DE CONSTRUCTION

1921-1930

### STYLE DOMINANT

Néo-classique

### ÉLÉMENTS ARCHITECTURAUX

Arcades, Balcon, Chambre, Cheminée d'intérieur, Colonne, Couloir, Cuisine, Escaliers, Fronton, Perron, Portail, Salle de bains, Terrasse (architecture)

### REMARQUABLES

### MATÉRIAUX

A caissons, Façade : Pierre de taille - Calcaire - Craie, Mansardé - en pente, Tuile plate