



Lieu pré-reperé par le réseau Film France

Geolocation

N°85075
maj : 26/11/2024

L'Atelier - Café-épicerie des années 40

50500 Carentan-les-Marais
France

Contactez la commission
Accueil de Tournages Normandie Images - décors
Calvados/Orne/Manche
✉ ☎ +33 (0)6 44 13 37 06



WWW.FILMFRANCE.NET © pyracine.fr / tous droits réservés

Crédits : PYR
Légende : octobre 2023



WWW.FILMFRANCE.NET © pyracine.fr / tous droits réservés

Crédits : PYR
Légende : octobre 2023

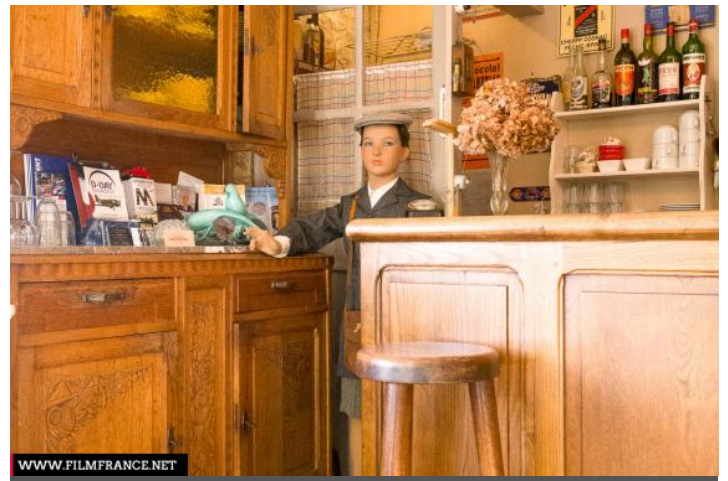


WWW.FILMFRANCE.NET

© pyracine.fr / tous droits réservés

Crédits : PYR

Légende : octobre 2023



WWW.FILMFRANCE.NET

Crédits : PYR

Légende : octobre 2023



WWW.FILMFRANCE.NET

© pyracine.fr / tous droits réservés

Crédits : PYR

Légende : octobre 2023

TYPE DE LIEU

CATÉGORIES

Café Commerce Cour Epicerie Jardin Musée Site commercial Site culturel

ENVIRONNEMENT

Parc ou jardin, Ville

PRÉSENTATION GÉNÉRALE

Le Café-Atelier est situé dans le centre-ville de Carentan, dans un cour privée et arborée. En entrant, on trouve une cour et une petite serre. Le Café Atelier est situé dans une longère sur la droite, qui ouvre sur une terrasse et un jardin fleuri entouré de murs de pierres. Au fond de la cour principale, derrière un porche, se trouve une autre cour entourée de bâtiments en briques, de style industriel, traversée par des rails (ancien local de stockage de boulangerie). Le bâtiment du Café-Atelier est situé dans un ancien atelier de cordonnerie (Maison Lecerf, années 1930-40 jusqu'aux années 1970-80). Il a été transformé en café-musée par M et Mme Caillard, et ouvert en 2017. Il reconstruit l'univers et le mobilier d'un café des années 1940 : bar en zinc, épicerie reconstituée, tables, chaises et salon. Les poutres portent les stigmates de la Seconde Guerre Mondiale : des éclats d'obus sont encore apparents. La construction date du XIXème siècle, en pierre de Caen, briques et tuiles de Carentan. Actuellement, le café est ouvert une fois par mois et régulièrement privatisé pour des repas. La mise à disposition est possible de véhicules datant de la Seconde Guerre Mondiale et de vêtements civils et militaires des années 1940. Le lieu a déjà accueilli des tournages. Un grand parking se trouve à proximité (bus, camions).

ETAT DU LIEU

Bon état général

PÉRIODE DE CONSTRUCTION

XIX^e Siècle

STYLE DOMINANT

Architecture régionale traditionnelle

ÉLÉMENTS ARCHITECTURAUX

Comptoirs, Porche, Serre

REMARQUABLES

MATÉRIAUX

Bois - Parquet, Brique (rose ou rouge), Façade : Pierre de taille - Calcaire - Craie, Mur intérieur : plâtre, Pierre, Sols intérieurs : Bois - Parquet, Toiture : Ardoise, Toiture : Tuile plate