

Lieu pré-rapéré par le réseau Film France

Geolocation

N°84764

Lié à la fiche [Ecole Nationale Supérieure d'Architecture \(ENSA\) Paris-Val de Seine - Fiche Globale](#)

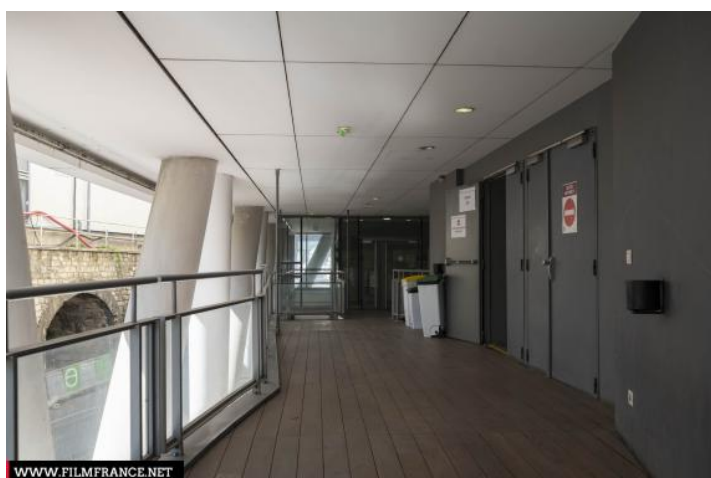
maj : 27/09/2023

Ecole Nationale Supérieure d'Architecture (ENSA) Paris-Val de Seine - Passerelle extérieure

75013 Paris
France

Contactez la commission

Film Paris Region, Commission du Film Ile-de-France



WWW.FILMFRANCE.NET

Crédits : Film Paris Region - Valérie Novel

Légende : Ecole Nationale Supérieure d'Architecture Paris-Val de Seine - Passerelle extérieure



WWW.FILMFRANCE.NET

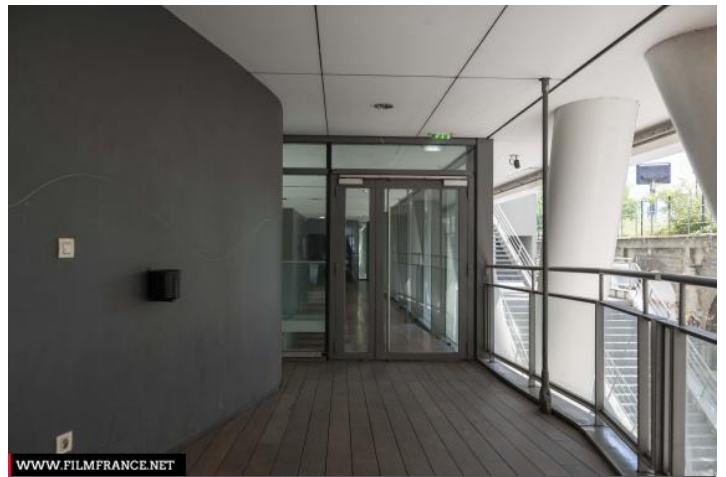
Crédits : Film Paris Region - Valérie Novel

Légende : Ecole Nationale Supérieure d'Architecture Paris-Val de Seine - Passerelle extérieure



WWW.FILMFRANCE.NET

Crédits : Film Paris Region - Valérie Novel
Légende : Ecole Nationale Supérieure d'Architecture Paris-Val de Seine - Passerelle extérieure



WWW.FILMFRANCE.NET

Crédits : Film Paris Region - Valérie Novel
Légende : Ecole Nationale Supérieure d'Architecture Paris-Val de Seine - Passerelle extérieure



WWW.FILMFRANCE.NET

Crédits : Film Paris Region - Valérie Novel
Légende : Ecole Nationale Supérieure d'Architecture Paris-Val de Seine - Passerelle extérieure

TYPE DE LIEU

CATÉGORIES

Accueil circulation Couloir Ecole supérieure Escalier Palier Passerelle

ENVIRONNEMENT

Ville

PRÉSENTATION GÉNÉRALE

ETAT DU LIEU

Bon état général

HISTORIQUE DU LIEU

Dans le cadre de la restructuration et de la modernisation des écoles d'architecture, le ministère de la Culture et de la Communication crée l'Ecole nationale supérieure d'architecture Paris-Val de Seine par décret du 9 janvier 2001 en fusionnant quatre écoles d'architecture. En 2007, elles sont réunies le site du 13^{ème} arrondissement : dans la zone d'aménagement concertée (ZAC) Paris Rive Gauche qui est un exemple de développement urbain édifié sur un ancien site industriel (SUDAC) qui borde la Seine depuis la gare d'Austerlitz jusqu'à Ivry-sur-Seine.

PÉRIODE DE CONSTRUCTION

Le concours d'architecture pour la création de l'école est remporté par Frédéric Borel et les travaux démarrent en novembre 2004. Le 23 avril 2007, L'ENSA Paris-Val de Seine ouvre ses portes.

STYLE DOMINANT

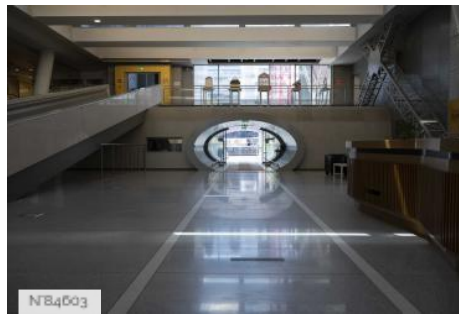
XIX^e Siècle, XXI^e Siècle

Contemporain, Industriel

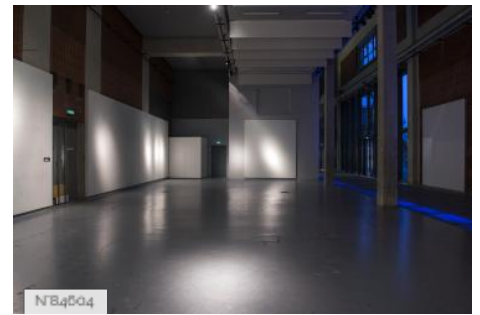
Autres décors du lieu



N84602
Ecole Nationale Supérieure d'Architecture (ENSA)
Paris-Val de Seine - Cour



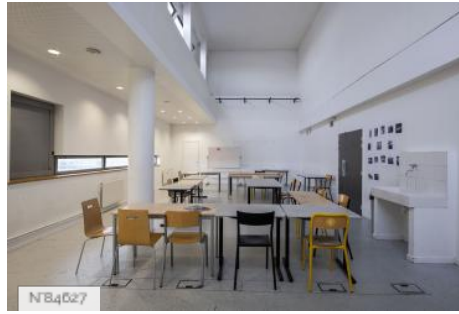
N84603
Ecole Nationale Supérieure d'Architecture (ENSA)
Paris-Val de Seine - Hall d'entrée



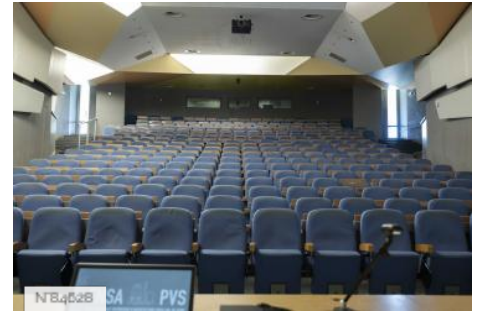
N84604
Ecole Nationale Supérieure d'Architecture (ENSA)
Paris-Val de Seine - Espace d'exposition



N84605
Ecole Nationale Supérieure d'Architecture (ENSA)
Paris-Val de Seine - Cafétéria



N84607
Ecole Nationale Supérieure d'Architecture (ENSA)
Paris-Val de Seine - Salle de cours



N84608
Ecole Nationale Supérieure d'Architecture (ENSA)
Paris-Val de Seine - Amphithéâtres



N84609
Ecole Nationale Supérieure d'Architecture (ENSA)
Paris-Val de Seine - Salles d'ateliers



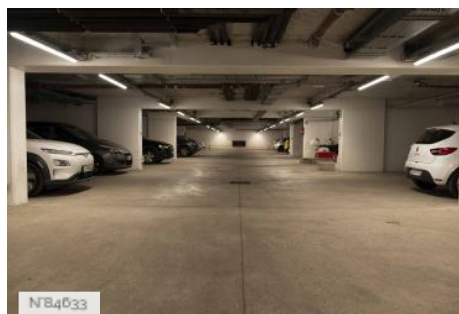
N84630
Ecole Nationale Supérieure d'Architecture (ENSA)
Paris-Val de Seine - Bureaux



N84631
Ecole Nationale Supérieure d'Architecture (ENSA)
Paris-Val de Seine - Bibliothèque



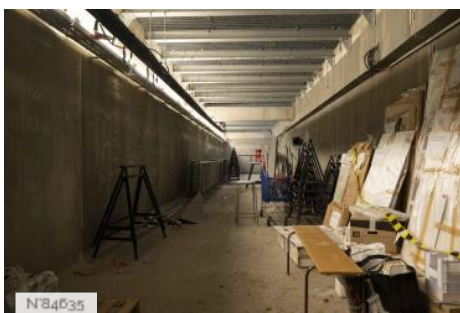
N84632
Ecole Nationale Supérieure d'Architecture (ENSA)
Paris-Val de Seine - Terrasses



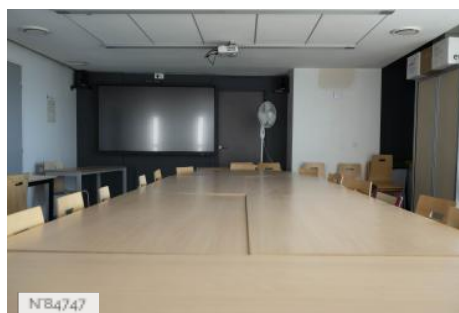
N84633
Ecole Nationale Supérieure d'Architecture (ENSA)
Paris-Val de Seine - Parking



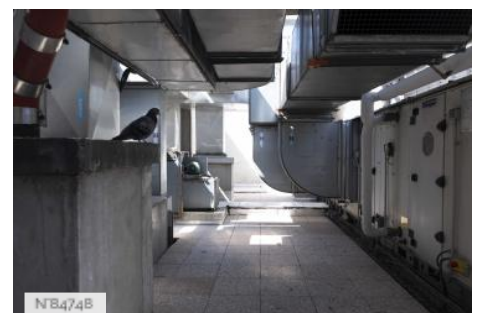
N84634
Ecole Nationale Supérieure d'Architecture (ENSA)
Paris-Val de Seine - Centre de documentation



N84635
Ecole Nationale Supérieure d'Architecture (ENSA)
Paris-Val de Seine - Sous-sol



N84747
Ecole Nationale Supérieure d'Architecture (ENSA)
Paris-Val de Seine - Salles de réunion



N84748
Ecole Nationale Supérieure d'Architecture (ENSA)
Paris-Val de Seine - Toit



Ecole Nationale Supérieure d'Architecture (ENSA)
Paris-Val de Seine - Couloirs et circulations



Ecole Nationale Supérieure d'Architecture (ENSA)
Paris-Val de Seine - Halls



Ecole Nationale Supérieure d'Architecture (ENSA)
Paris-Val de Seine - Escaliers