

Lieu pré-repéré par le réseau Film France

Geolocation

N°84748

Lié à la fiche [Ecole Nationale Supérieure d'Architecture \(ENSA\) Paris-Val de Seine - Fiche Globale](#)

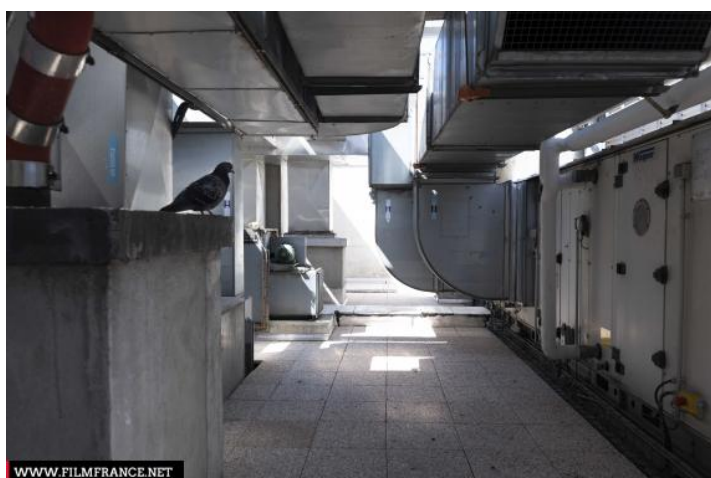
màj : 27/09/2023

## Ecole Nationale Supérieure d'Architecture (ENSA) Paris-Val de Seine - Toit

75013 Paris  
France

Contactez la commission

[Film Paris Region, Commission du Film Ile-de-France](#)



WWW.FILMFRANCE.NET

Crédits : Film Paris Region - Valérie Novel

Légende : Ecole Nationale Supérieure d'Architecture Paris-Val de Seine - Toit et chaufferie



WWW.FILMFRANCE.NET

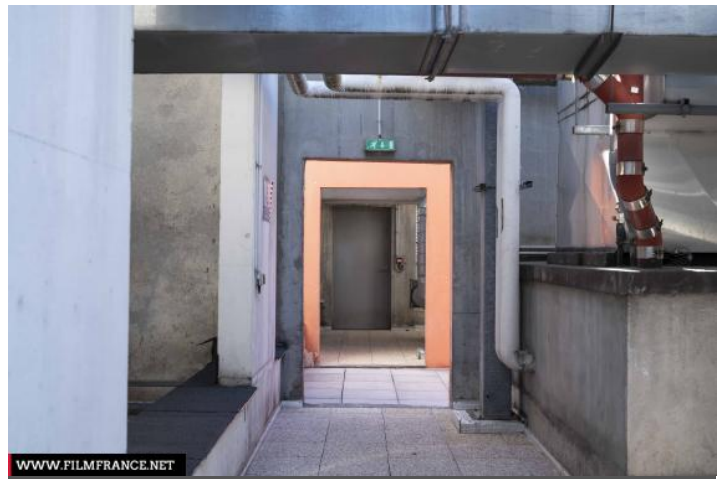
Crédits : Film Paris Region - Valérie Novel

Légende : Ecole Nationale Supérieure d'Architecture Paris-Val de Seine - Toit et chaufferie



WWW.FILMFRANCE.NET

Crédits : Film Paris Region - Valérie Novel  
Légende : Ecole Nationale Supérieure d'Architecture Paris-Val de Seine - Toit et chaufferie



WWW.FILMFRANCE.NET

Crédits : Film Paris Region - Valérie Novel  
Légende : Ecole Nationale Supérieure d'Architecture Paris-Val de Seine - Toit et chaufferie



WWW.FILMFRANCE.NET

Crédits : Film Paris Region - Valérie Novel  
Légende : Ecole Nationale Supérieure d'Architecture Paris-Val de Seine - Toit et chaufferie

## TYPE DE LIEU

CATÉGORIES

Ecole supérieure Point de vue Toit

ENVIRONNEMENT

Ville

## PRÉSENTATION GÉNÉRALE

ETAT DU LIEU

Bon état général

HISTORIQUE DU LIEU

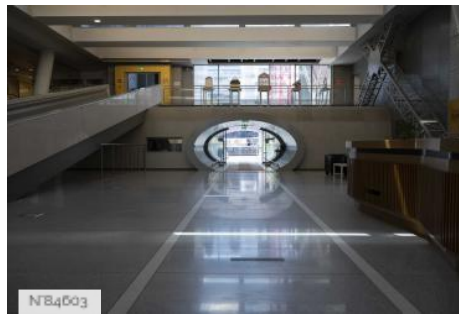
Dans le cadre de la restructuration et de la modernisation des écoles d'architecture, le ministère de la Culture et de la Communication crée l'Ecole nationale supérieure d'architecture Paris-Val de Seine par décret du 9 janvier 2001 en fusionnant quatre écoles d'architecture. En 2007, elles sont réunies le site du 13<sup>ème</sup> arrondissement : dans la zone d'aménagement concertée (ZAC) Paris Rive Gauche qui est un exemple de développement urbain édifié sur un ancien site industriel (SUDAC) qui borde la Seine depuis la gare d'Austerlitz jusqu'à Ivry-sur-Seine.

Le concours d'architecture pour la création de l'école est remporté par Frédéric Borel et les travaux démarrent en novembre 2004. Le 23 avril 2007, L'ENSA Paris-Val de Seine ouvre ses portes.

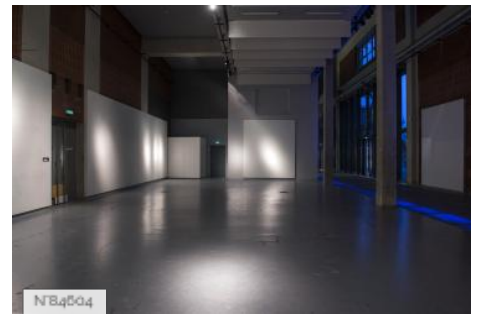
## Autres décors du lieu



N84602  
Ecole Nationale Supérieure d'Architecture (ENSA)  
Paris-Val de Seine - Cour



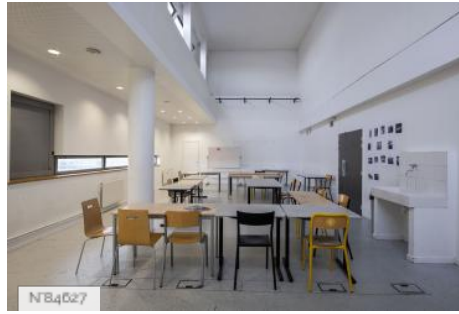
N84603  
Ecole Nationale Supérieure d'Architecture (ENSA)  
Paris-Val de Seine - Hall d'entrée



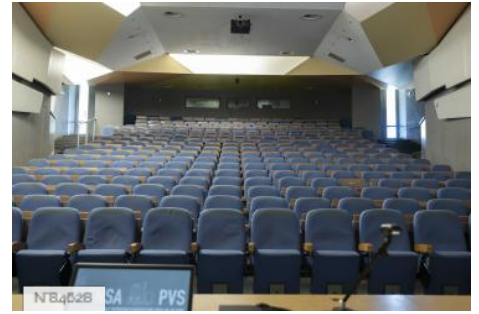
N84604  
Ecole Nationale Supérieure d'Architecture (ENSA)  
Paris-Val de Seine - Espace d'exposition



N84605  
Ecole Nationale Supérieure d'Architecture (ENSA)  
Paris-Val de Seine - Cafétéria



N84607  
Ecole Nationale Supérieure d'Architecture (ENSA)  
Paris-Val de Seine - Salle de cours



N84608  
Ecole Nationale Supérieure d'Architecture (ENSA)  
Paris-Val de Seine - Amphithéâtres



N84609  
Ecole Nationale Supérieure d'Architecture (ENSA)  
Paris-Val de Seine - Salles d'ateliers



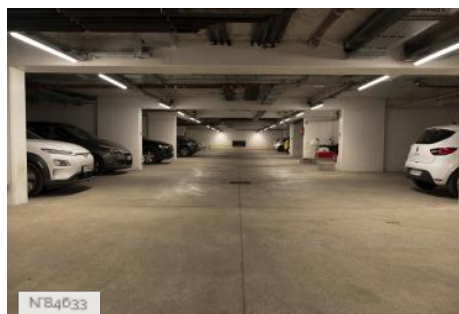
N84630  
Ecole Nationale Supérieure d'Architecture (ENSA)  
Paris-Val de Seine - Bureaux



N84631  
Ecole Nationale Supérieure d'Architecture (ENSA)  
Paris-Val de Seine - Bibliothèque



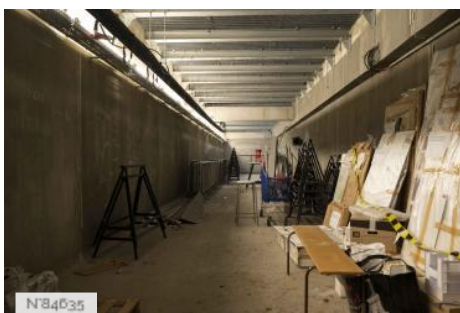
N84632  
Ecole Nationale Supérieure d'Architecture (ENSA)  
Paris-Val de Seine - Terrasses



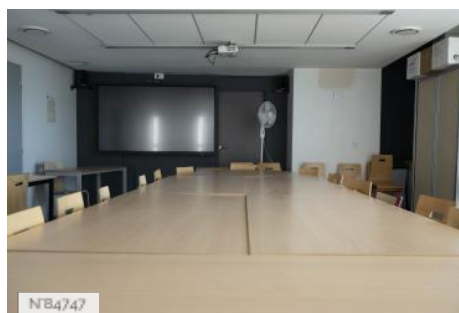
N84633  
Ecole Nationale Supérieure d'Architecture (ENSA)  
Paris-Val de Seine - Parking



N84634  
Ecole Nationale Supérieure d'Architecture (ENSA)  
Paris-Val de Seine - Centre de documentation



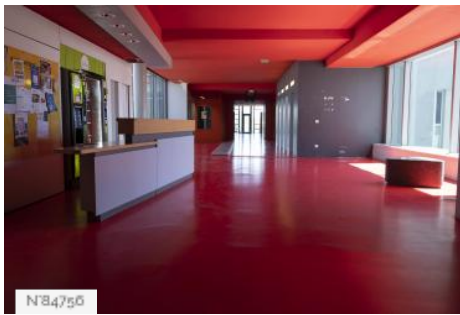
N84635  
Ecole Nationale Supérieure d'Architecture (ENSA)  
Paris-Val de Seine - Sous-sol



N84747  
Ecole Nationale Supérieure d'Architecture (ENSA)  
Paris-Val de Seine - Salles de réunion



N84754  
Ecole Nationale Supérieure d'Architecture (ENSA)  
Paris-Val de Seine - Couloirs et circulations



Ecole Nationale Supérieure d'Architecture (ENSA)  
Paris-Val de Seine - Halls



Ecole Nationale Supérieure d'Architecture (ENSA)  
Paris-Val de Seine - Escaliers



Ecole Nationale Supérieure d'Architecture (ENSA)  
Paris-Val de Seine - Passerelle extérieure