



Lieu pré-repéré par le réseau Film France

Geolocation

N°84716
mâj : 06/12/2023

Philharmonie de Paris - Fiche globale

**75019 Paris
France**

Contactez la commission

Film Paris Region, Commission du Film Ile-de-France



WWW.FILMFRANCE.NET

Crédits : Gil Lefauconnier

Légende : Philharmonie de Paris - Extérieur



WWW.FILMFRANCE.NET

Crédits : Gil Lefauconnier

Légende : Philharmonie de Paris - Extérieur



WWW.FILMFRANCE.NET

Crédits : Gil Lefauconnier

Légende : Philharmonie de Paris - Extérieur



WWW.FILMFRANCE.NET

Crédits : Gil Lefauconnier

Légende : Philharmonie de Paris - Extérieur



WWW.FILMFRANCE.NET

Crédits : Gil Lefauconnier

Légende : Philharmonie de Paris - Extérieur

TYPE DE LIEU

CATÉGORIES

Bâtiment culturel

Établissement culturel

Salle de concert

Salle de congrès

Salle de spectacles

ENVIRONNEMENT

Ville

PRÉSENTATION GÉNÉRALE

La Cité de la Musique - Philharmonie de Paris est un ensemble de deux bâtiments dédiés à la musique, et notamment à la musique classique : La Philharmonie conçue par l'architecte Jean Nouvel, et la Cité de la Musique conçue par Christian de Portzamparc. Le bâtiment moderne de la Philharmonie a été pensé pour s'intégrer à la fois au Parc de la Villette et à la Porte de Pantin où il est situé.

Le site est un établissement public à caractère industriel et commercial placé sous la tutelle du Ministère de la Culture.

ÉTAT DU LIEU

Excellent état

HISTORIQUE DU LIEU

En 1981, la réhabilitation du site de la Villette est au cœur de la politique de grands travaux de François Mitterrand et permet la création de deux sites dont la réalisation est confiée à l'architecte Christian de Portzamparc : la Cité de la musique et le Conservatoire National Supérieur de Musique et de Danse voisin.

En 1995 la Cité de la Musique est inaugurée.

En 2006, l'annonce officielle de la construction d'une salle de spectacle supplémentaire sur le site du Parc de la Villette est faite, et le 5 avril 2007 le résultat du concours international d'architecture consacre le projet de Jean Nouvel.

Son édification débute en septembre 2009, et s'achève en 2015.

PÉRIODE DE CONSTRUCTION

XXI^e Siècle

Autres décors du lieu



N84717

Philharmonie de Paris - Halls



N84718

Philharmonie de Paris - Salle de conférence



N84719

Philharmonie de Paris - Loges



N84720

Philharmonie de Paris - Grande salle Pierre Boulez



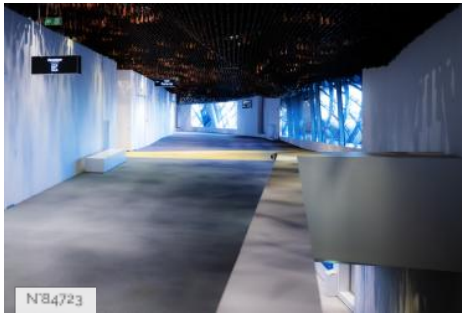
N84721

Philharmonie de Paris - Foyer des artistes



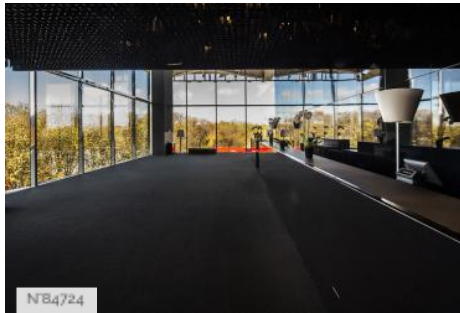
N84722

Philharmonie de Paris - Salles de répétitions et Studio



N84723

Philharmonie de Paris - Foyers et coursives



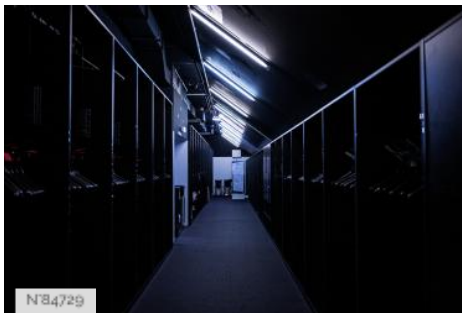
N84724

Philharmonie de Paris - Bars



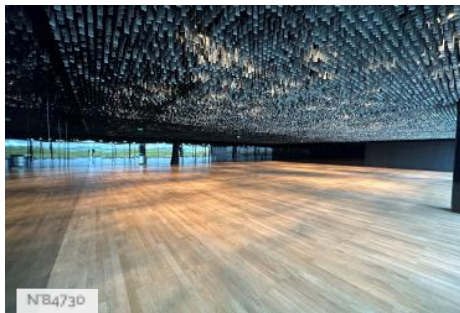
N84725

Philharmonie de Paris - Toilettes



N84729

Philharmonie de Paris - Vestiaires



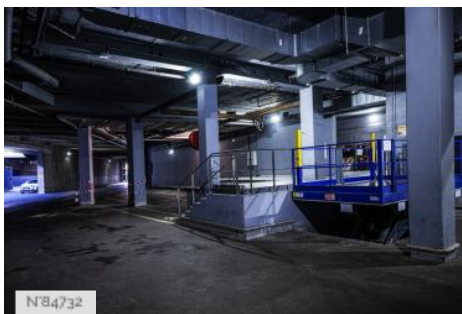
N84730

Philharmonie de Paris - Grand salon panoramique et terrasse



N84731

Philharmonie de Paris - Petit salon panoramique et terrasse



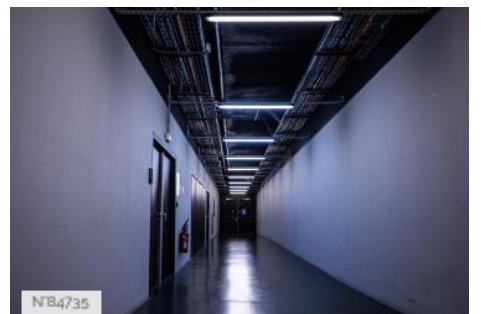
N84732

Philharmonie de Paris - Quai de déchargement



N84734

Philharmonie de Paris - Belvédère



N84735

Philharmonie de Paris - Circulations