

Lieu pré-repéré par le réseau Film France

Geolocation

N°84635

Lié à la fiche [Ecole Nationale Supérieure d'Architecture \(ENSA\) Paris-Val de Seine - Fiche Globale](#)

maj : 27/09/2023

## Ecole Nationale Supérieure d'Architecture (ENSA) Paris-Val de Seine - Sous-sol

75013 Paris  
France

Contactez la commission

[Film Paris Region, Commission du Film Ile-de-France](#)



WWW.FILMFRANCE.NET

Crédits : Film Paris Region - Valérie Novel

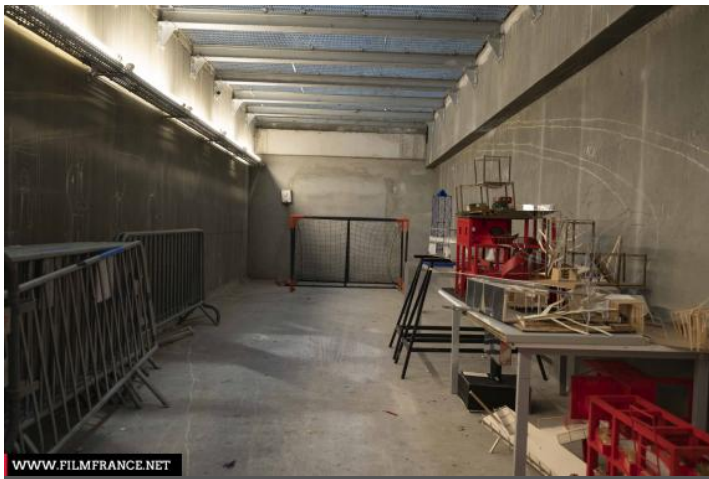
Légende : Ecole Nationale Supérieure d'Architecture (ENSA) Paris-Val de Seine - Sous-sol



WWW.FILMFRANCE.NET

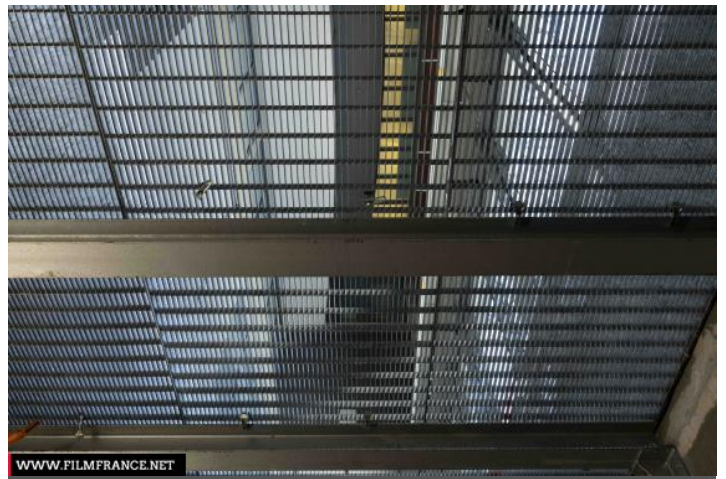
Crédits : Film Paris Region - Valérie Novel

Légende : Ecole Nationale Supérieure d'Architecture (ENSA) Paris-Val de Seine - Sous-sol



WWW.FILMFRANCE.NET

Crédits : Film Paris Region - Valérie Novel  
Légende : Ecole Nationale Supérieure d'Architecture (ENSA) Paris-Val de Seine - Sous-sol



WWW.FILMFRANCE.NET

Crédits : Film Paris Region - Valérie Novel  
Légende : Ecole Nationale Supérieure d'Architecture (ENSA) Paris-Val de Seine - Sous-sol



WWW.FILMFRANCE.NET

Crédits : Film Paris Region - Valérie Novel  
Légende : Ecole Nationale Supérieure d'Architecture (ENSA) Paris-Val de Seine - Sous-sol

## TYPE DE LIEU

### CATÉGORIES

Ecole supérieure    Sous-sol

### ENVIRONNEMENT

Ville

## PRÉSENTATION GÉNÉRALE

### ETAT DU LIEU

Bon état général

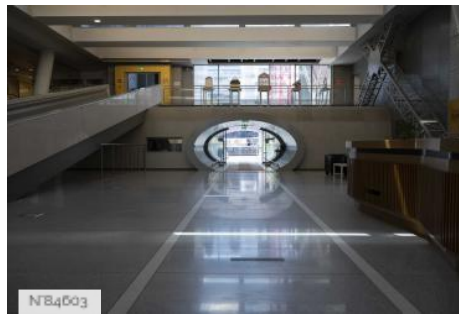
### HISTORIQUE DU LIEU

Dans le cadre de la restructuration et de la modernisation des écoles d'architecture, le ministère de la Culture et de la Communication crée l'Ecole nationale supérieure d'architecture Paris-Val de Seine par décret du 9 janvier 2001 en fusionnant quatre écoles d'architecture. En 2007, elles sont réunies le site du 13ème arrondissement : dans la zone d'aménagement concertée (ZAC) Paris Rive Gauche qui est un exemple de développement urbain édifié sur un ancien site industriel (SUDAC) qui borde la Seine depuis la gare d'Austerlitz jusqu'à Ivry-sur-Seine. Le concours d'architecture pour la création de l'école est remporté par Frédéric Borel et les travaux démarrent en novembre 2004. Le 23 avril 2007, L'ENSA Paris-Val de Seine ouvre ses portes.

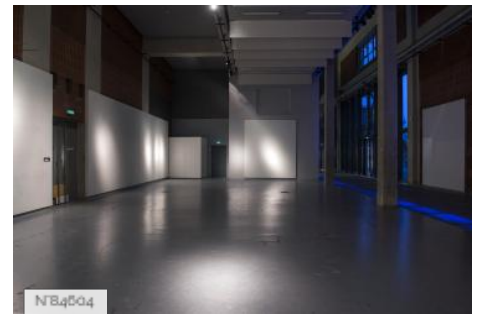
## Autres décors du lieu



N°84602  
Ecole Nationale Supérieure d'Architecture (ENSA)  
Paris-Val de Seine - Cour



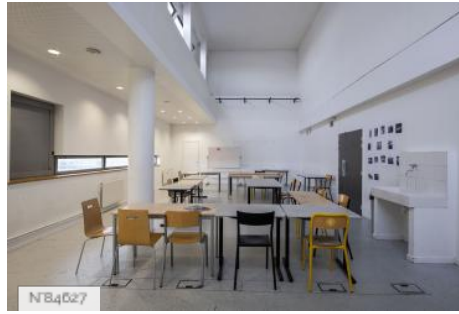
N°84603  
Ecole Nationale Supérieure d'Architecture (ENSA)  
Paris-Val de Seine - Hall d'entrée



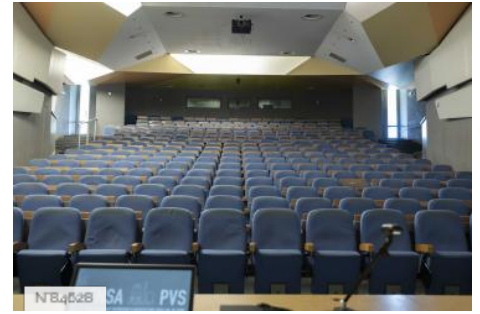
N°84604  
Ecole Nationale Supérieure d'Architecture (ENSA)  
Paris-Val de Seine - Espace d'exposition



N°84605  
Ecole Nationale Supérieure d'Architecture (ENSA)  
Paris-Val de Seine - Cafétéria



N°84607  
Ecole Nationale Supérieure d'Architecture (ENSA)  
Paris-Val de Seine - Salle de cours



N°84608  
Ecole Nationale Supérieure d'Architecture (ENSA)  
Paris-Val de Seine - Amphithéâtres



N°84609  
Ecole Nationale Supérieure d'Architecture (ENSA)  
Paris-Val de Seine - Salles d'ateliers



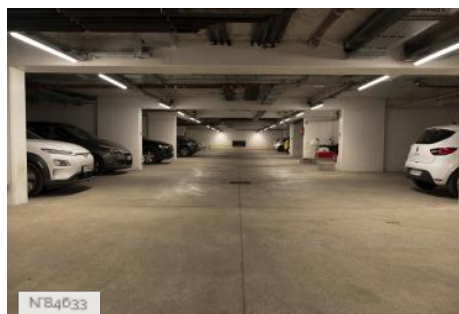
N°84630  
Ecole Nationale Supérieure d'Architecture (ENSA)  
Paris-Val de Seine - Bureaux



N°84631  
Ecole Nationale Supérieure d'Architecture (ENSA)  
Paris-Val de Seine - Bibliothèque



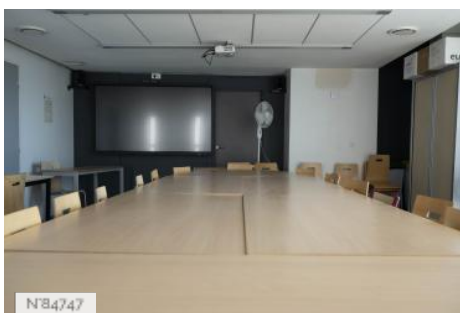
N°84632  
Ecole Nationale Supérieure d'Architecture (ENSA)  
Paris-Val de Seine - Terrasses



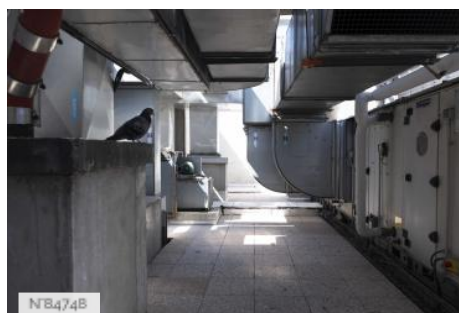
N°84633  
Ecole Nationale Supérieure d'Architecture (ENSA)  
Paris-Val de Seine - Parking



N°84634  
Ecole Nationale Supérieure d'Architecture (ENSA)  
Paris-Val de Seine - Centre de documentation



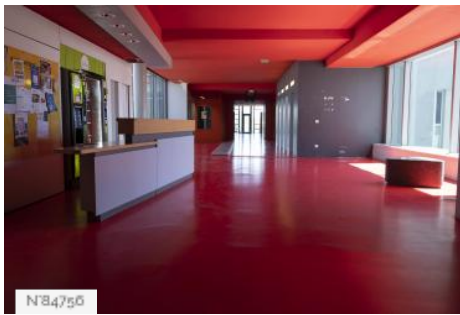
N°84747  
Ecole Nationale Supérieure d'Architecture (ENSA)  
Paris-Val de Seine - Salles de réunion



N°84748  
Ecole Nationale Supérieure d'Architecture (ENSA)  
Paris-Val de Seine - Toit



N°84754  
Ecole Nationale Supérieure d'Architecture (ENSA)  
Paris-Val de Seine - Couloirs et circulations



Ecole Nationale Supérieure d'Architecture (ENSA)  
Paris-Val de Seine - Halls



Ecole Nationale Supérieure d'Architecture (ENSA)  
Paris-Val de Seine - Escaliers



Ecole Nationale Supérieure d'Architecture (ENSA)  
Paris-Val de Seine - Passerelle extérieure