

Lieu pré-rapéré par le réseau Film France

Geolocation

N°84634

Lié à la fiche [Ecole Nationale Supérieure d'Architecture \(ENSA\) Paris-Val de Seine - Fiche Globale](#)

màj : 27/09/2023

Ecole Nationale Supérieure d'Architecture (ENSA) Paris-Val de Seine - Centre de documentation

75013 Paris
France

Contactez la commission

Film Paris Region, Commission du Film Ile-de-France



WWW.FILMFRANCE.NET

Crédits : Film Paris Region - Valérie Novel

Légende : Ecole Nationale Supérieure d'Architecture (ENSA) Paris-Val de Seine - Salle de documentation



WWW.FILMFRANCE.NET

Crédits : Film Paris Region - Valérie Novel

Légende : Ecole Nationale Supérieure d'Architecture (ENSA) Paris-Val de Seine - Salle de documentation



WWW.FILMFRANCE.NET

Crédits : Film Paris Region - Valérie Novel
Légende : Ecole Nationale Supérieure d'Architecture (ENSA) Paris-Val de Seine - Salle de documentation



WWW.FILMFRANCE.NET

Crédits : Film Paris Region - Valérie Novel
Légende : Ecole Nationale Supérieure d'Architecture (ENSA) Paris-Val de Seine - Salle de documentation

TYPE DE LIEU

CATÉGORIES

Ecole supérieure Laboratoire de recherches Salle de lecture

ENVIRONNEMENT

Ville

PRÉSENTATION GÉNÉRALE

L'Ecole Nationale Supérieure d'Architecture (ENSA) Paris-Val de Seine est située dans le 13^e arrondissement de Paris. Elle se compose d'un bâtiment contemporain de sept étages (15 000 m²) créé en complémentarité du bâtiment réhabilité d'une ancienne usine d'air comprimé du XIX^e siècle, la SUDAC. L'ensemble a été livré en 2007 par l'architecte Frédéric Borel, grand prix de l'architecture 2010.

ETAT DU LIEU

Bon état général

HISTORIQUE DU LIEU

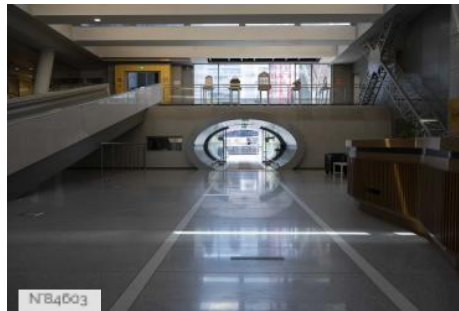
Dans le cadre de la restructuration et de la modernisation des écoles d'architecture, le ministère de la Culture et de la Communication crée l'Ecole nationale supérieure d'architecture Paris-Val de Seine par décret du 9 janvier 2001 en fusionnant quatre écoles d'architecture. En 2007, elles sont réunies le site du 13^e arrondissement : dans la zone d'aménagement concertée (ZAC) Paris Rive Gauche qui est un exemple de développement urbain édifié sur un ancien site industriel (SUDAC) qui borde la Seine depuis la gare d'Austerlitz jusqu'à Ivry-sur-Seine.
Le concours d'architecture pour la création de l'école est remporté par Frédéric Borel et les travaux démarrent en novembre 2004. Le 23 avril 2007, L'ENSA Paris-Val de Seine ouvre ses portes.

Autres décors du lieu



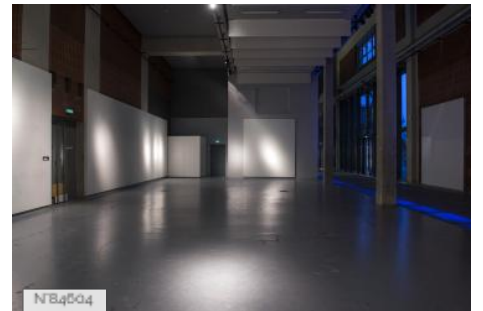
N84602

Ecole Nationale Supérieure d'Architecture (ENSA) Paris-Val de Seine - Cour



N84603

Ecole Nationale Supérieure d'Architecture (ENSA) Paris-Val de Seine - Hall d'entrée



N84604

Ecole Nationale Supérieure d'Architecture (ENSA) Paris-Val de Seine - Espace d'exposition



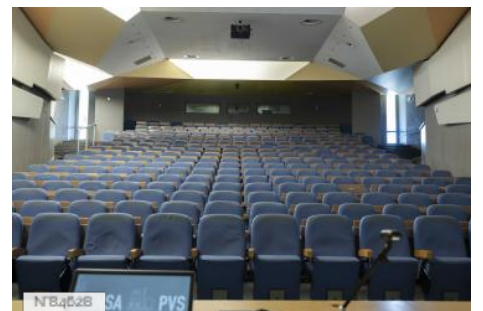
N84605

Ecole Nationale Supérieure d'Architecture (ENSA) Paris-Val de Seine - Cafétéria



N84627

Ecole Nationale Supérieure d'Architecture (ENSA) Paris-Val de Seine - Salle de cours



N84628

Ecole Nationale Supérieure d'Architecture (ENSA) Paris-Val de Seine - Amphithéâtres



Ecole Nationale Supérieure d'Architecture (ENSA)
Paris-Val de Seine - Salles d'ateliers



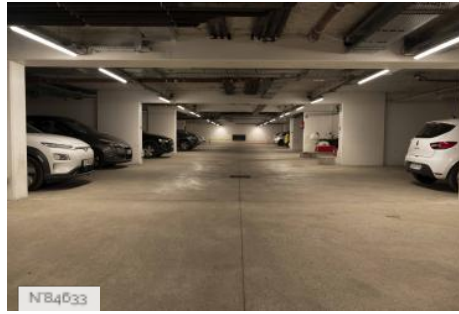
Ecole Nationale Supérieure d'Architecture (ENSA)
Paris-Val de Seine - Bureaux



Ecole Nationale Supérieure d'Architecture (ENSA)
Paris-Val de Seine - Bibliothèque



Ecole Nationale Supérieure d'Architecture (ENSA)
Paris-Val de Seine - Terrasses



Ecole Nationale Supérieure d'Architecture (ENSA)
Paris-Val de Seine - Parking



Ecole Nationale Supérieure d'Architecture (ENSA)
Paris-Val de Seine - Sous-sol



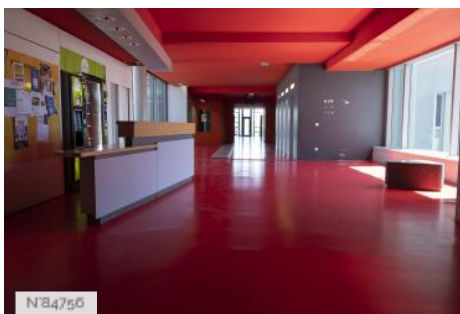
Ecole Nationale Supérieure d'Architecture (ENSA)
Paris-Val de Seine - Salles de réunion



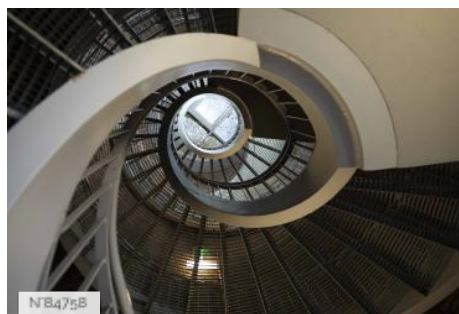
Ecole Nationale Supérieure d'Architecture (ENSA)
Paris-Val de Seine - Toit



Ecole Nationale Supérieure d'Architecture (ENSA)
Paris-Val de Seine - Couloirs et circulations



Ecole Nationale Supérieure d'Architecture (ENSA)
Paris-Val de Seine - Halls



Ecole Nationale Supérieure d'Architecture (ENSA)
Paris-Val de Seine - Escaliers



Ecole Nationale Supérieure d'Architecture (ENSA)
Paris-Val de Seine - Passerelle extérieure