

Lieu pré-rapéré par le réseau Film France

Geolocation

N°84628

Lié à la fiche [Ecole Nationale Supérieure d'Architecture \(ENSA\) Paris-Val de Seine - Fiche Globale](#)

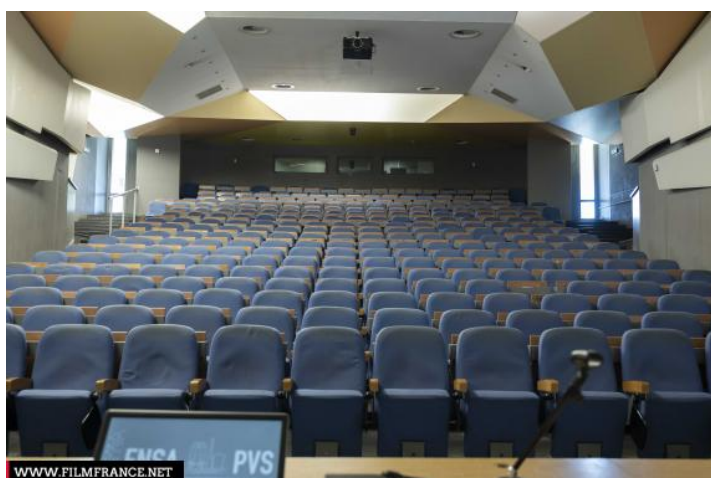
maj : 27/09/2023

Ecole Nationale Supérieure d'Architecture (ENSA) Paris-Val de Seine - Amphithéâtres

**75013 Paris
France**

Contactez la commission

Film Paris Region, Commission du Film Ile-de-France



WWW.FILMFRANCE.NET

Crédits : Film Paris Region - Valérie Novel

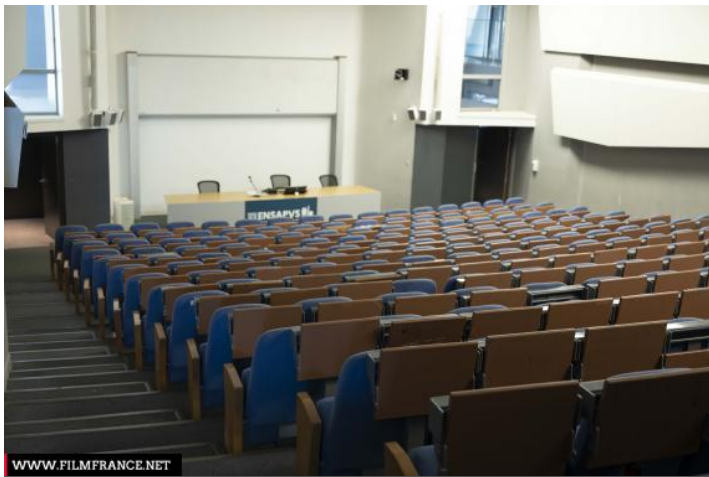
Légende : Ecole Nationale Supérieure d'Architecture (ENSA) Paris-Val de Seine - Amphithéâtres



WWW.FILMFRANCE.NET

Crédits : Film Paris Region - Valérie Novel

Légende : Ecole Nationale Supérieure d'Architecture (ENSA) Paris-Val de Seine - Amphithéâtres



WWW.FILMFRANCE.NET

Crédits : Film Paris Region - Valérie Novel
Légende : Ecole Nationale Supérieure d'Architecture (ENSA) Paris-Val de Seine - Amphithéâtres



WWW.FILMFRANCE.NET

Crédits : Film Paris Region - Valérie Novel
Légende : Ecole Nationale Supérieure d'Architecture (ENSA) Paris-Val de Seine - Amphithéâtres



WWW.FILMFRANCE.NET

Crédits : Film Paris Region - Valérie Novel
Légende : Ecole Nationale Supérieure d'Architecture (ENSA) Paris-Val de Seine - Amphithéâtres

TYPE DE LIEU

CATÉGORIES

Amphithéâtre Amphithéâtre universitaire Auditorium Ecole supérieure

ENVIRONNEMENT

Ville

PRÉSENTATION GÉNÉRALE

ETAT DU LIEU

Bon état général

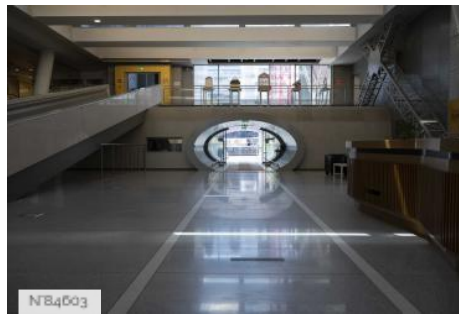
HISTORIQUE DU LIEU

Dans le cadre de la restructuration et de la modernisation des écoles d'architecture, le ministère de la Culture et de la Communication crée l'Ecole nationale supérieure d'architecture Paris-Val de Seine par décret du 9 janvier 2001 en fusionnant quatre écoles d'architecture. En 2007, elles sont réunies le site du 13ème arrondissement : dans la zone d'aménagement concertée (ZAC) Paris Rive Gauche qui est un exemple de développement urbain édifié sur un ancien site industriel (SUDAC) qui borde la Seine depuis la gare d'Austerlitz jusqu'à Ivry-sur-Seine.
Le concours d'architecture pour la création de l'école est remporté par Frédéric Borel et les travaux démarrent en novembre 2004. Le 23 avril 2007, L'ENSA Paris-Val de Seine ouvre ses portes.

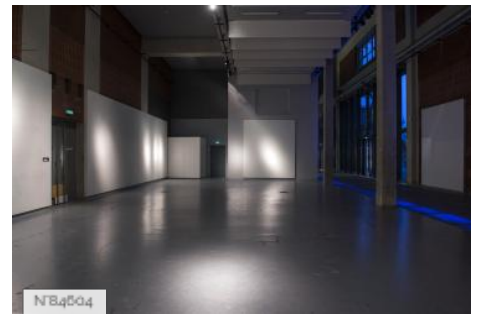
Autres décors du lieu



N°84602
Ecole Nationale Supérieure d'Architecture (ENSA)
Paris-Val de Seine - Cour



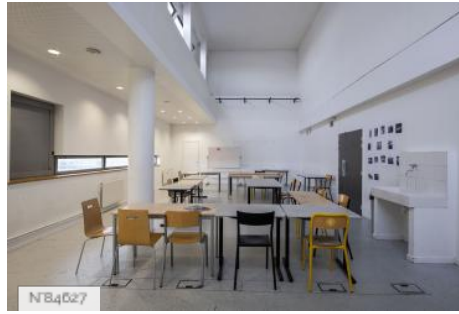
N°84603
Ecole Nationale Supérieure d'Architecture (ENSA)
Paris-Val de Seine - Hall d'entrée



N°84604
Ecole Nationale Supérieure d'Architecture (ENSA)
Paris-Val de Seine - Espace d'exposition



N°84605
Ecole Nationale Supérieure d'Architecture (ENSA)
Paris-Val de Seine - Cafétéria



N°84607
Ecole Nationale Supérieure d'Architecture (ENSA)
Paris-Val de Seine - Salle de cours



N°84609
Ecole Nationale Supérieure d'Architecture (ENSA)
Paris-Val de Seine - Salles d'ateliers



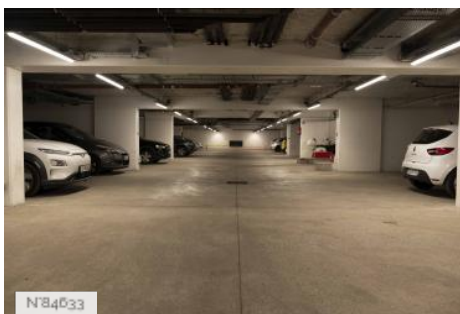
N°84630
Ecole Nationale Supérieure d'Architecture (ENSA)
Paris-Val de Seine - Bureaux



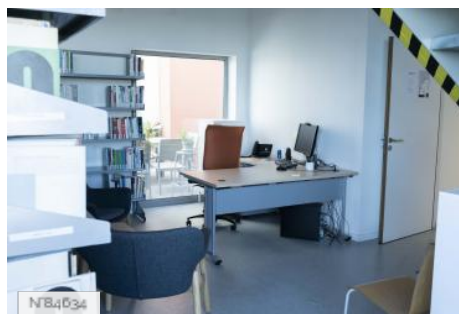
N°84631
Ecole Nationale Supérieure d'Architecture (ENSA)
Paris-Val de Seine - Bibliothèque



N°84632
Ecole Nationale Supérieure d'Architecture (ENSA)
Paris-Val de Seine - Terrasses



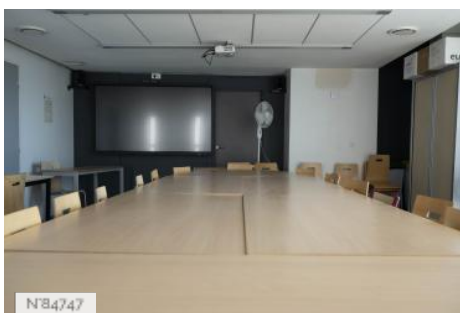
N°84633
Ecole Nationale Supérieure d'Architecture (ENSA)
Paris-Val de Seine - Parking



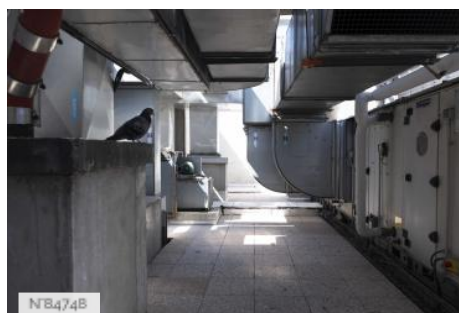
N°84634
Ecole Nationale Supérieure d'Architecture (ENSA)
Paris-Val de Seine - Centre de documentation



N°84635
Ecole Nationale Supérieure d'Architecture (ENSA)
Paris-Val de Seine - Sous-sol



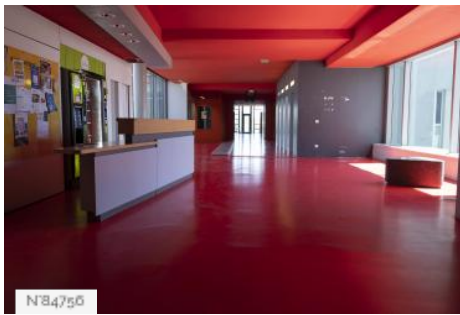
N°84747
Ecole Nationale Supérieure d'Architecture (ENSA)
Paris-Val de Seine - Salles de réunion



N°84748
Ecole Nationale Supérieure d'Architecture (ENSA)
Paris-Val de Seine - Toit



N°84754
Ecole Nationale Supérieure d'Architecture (ENSA)
Paris-Val de Seine - Couloirs et circulations



Ecole Nationale Supérieure d'Architecture (ENSA)
Paris-Val de Seine - Halls



Ecole Nationale Supérieure d'Architecture (ENSA)
Paris-Val de Seine - Escaliers



Ecole Nationale Supérieure d'Architecture (ENSA)
Paris-Val de Seine - Passerelle extérieure