



Geolocation

N°84323  
màj : 02/11/2023

## café cantine Tok'ici

**173 rue des Bois Blancs**  
**59000 Lille**  
**France**

Contacter la commission

**Bureau d'accueil des tournages Hauts-de-France / Pictanovo**

✉ | ☎ +33 (0)3 20 28 26 65



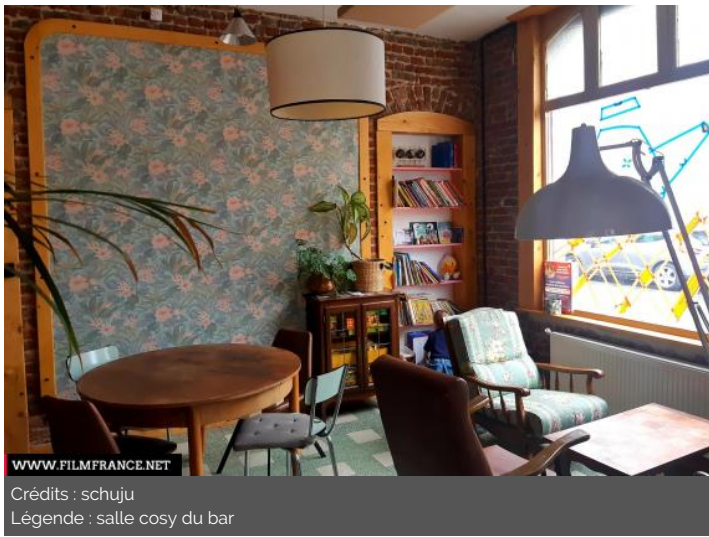
WWW.FILMFRANCE.NET

Crédits : cieberlu



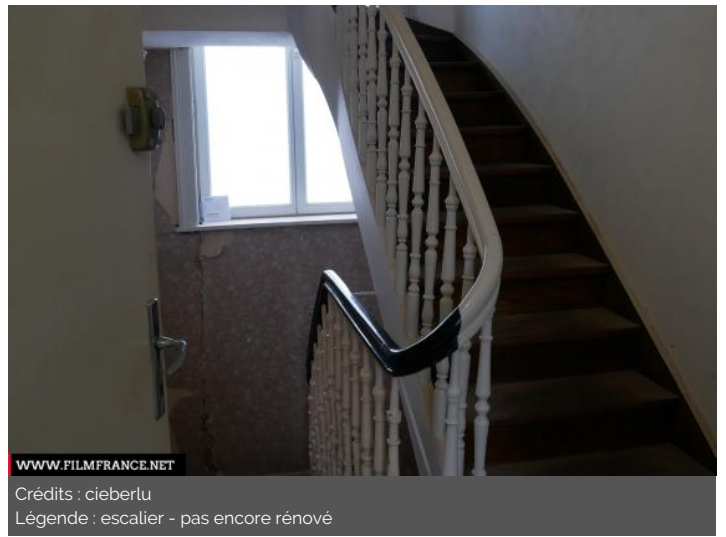
WWW.FILMFRANCE.NET

Crédits : juschu



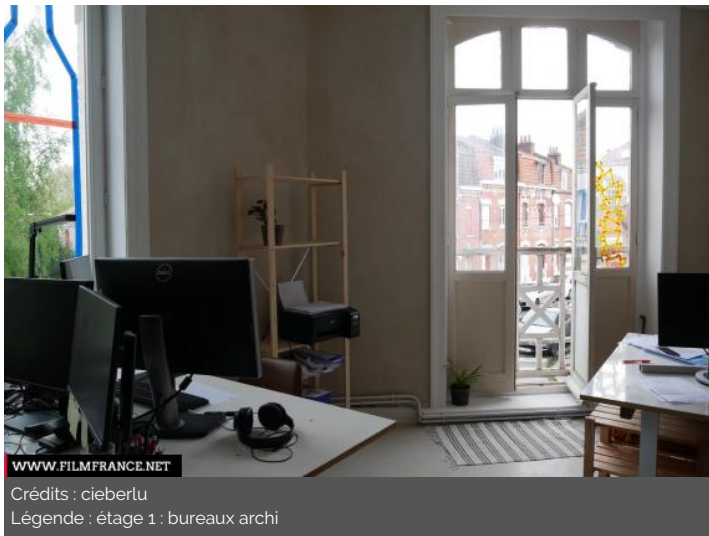
WWW.FILMFRANCE.NET

Crédits : schuju  
Légende : salle cosy du bar



WWW.FILMFRANCE.NET

Crédits : cieberlu  
Légende : escalier - pas encore rénové



WWW.FILMFRANCE.NET

Crédits : cieberlu  
Légende : étage 1 : bureaux archi

## TYPE DE LIEU

CATÉGORIES

Bar Café Restaurant

ENVIRONNEMENT

Ville

## PRÉSENTATION GÉNÉRALE

le TOK'ici est un tiers lieu coopératif situé aux bois blancs à Lille. Le rez-de-chaussée est un café - cantine composé d'une salle principale, d'une salle annexe, de cuisines, de WC et d'une terrasse. Le premier étage dispose de 6 pièces dont 1 bureau/ vestiaire, 1 bureau de 4 personnes, 1 salle de coworking, 1 autre bureau et une salle de pause - cafet. Le deuxième étage est loué à une coopérative d'emplois et dispose de bureaux et d'un espace de pause.

ETAT DU LIEU

Etat général moyen

HISTORIQUE DU LIEU

Le lieu est situé dans un quartier avec une histoire ouvrière. Il s'agissait d'un bar - tabac classique qui a été repris en 2021 par un collectif d'habitants pour maintenir un lieu de rencontre dans le quartier. Il a été rénové avec la création d'ouvertures en 2022 et un café cantine a ouvert en septembre 2022. Le premier étage est en cours de rénovation pour en faire un lieu de bureaux partagés. Le deuxième étage est loué à une coopérative d'entreprises.

PÉRIODE DE CONSTRUCTION

1921-1930

STYLE DOMINANT

Architecture régionale traditionnelle, Industriel

ÉLÉMENTS ARCHITECTURAUX

Balcon, Cave, Cheminée d'intérieur, Cour, Cuisine, Escaliers

REMARQUABLES

MATÉRIAUX

Brique (rose ou rouge), Sols intérieurs : Carrelage