



Lieu pré-repéré par le réseau Film France

Geolocation

N°84204
màj : 28/07/2023

Ville d'Ivry-sur-Seine -
Manufacture des œillets -
Salles vitrées

94200 Ivry-sur-Seine
France

Contactez la commission

Film Paris Region, Commission du Film Ile-de-France



WWW.FILMFRANCE.NET

Crédits : Film Paris Region - Alex Bonnemaïson

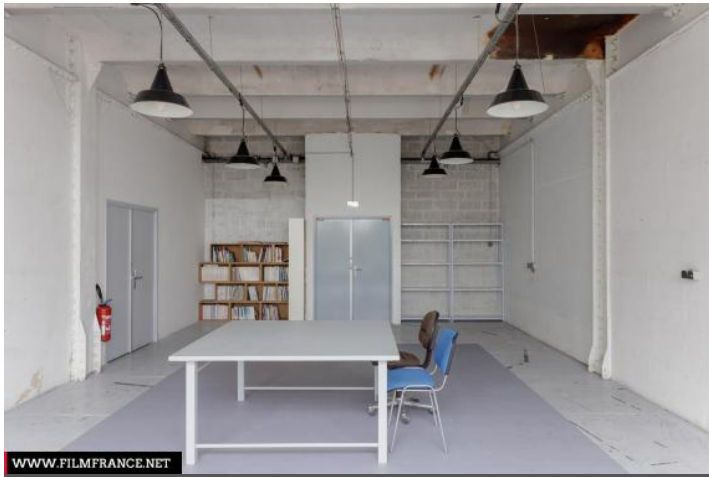
Légende : Ville d'Ivry-sur-Seine - Bâtiment administratif - Bureaux vitrés



WWW.FILMFRANCE.NET

Crédits : Film Paris Region - Alex Bonnemaïson

Légende : Ville d'Ivry-sur-Seine - Bâtiment administratif - Bureaux vitrés du CREDAC



WWW.FILMFRANCE.NET

Crédits : Film Paris Region - Alex Bonnemaïson
Légende : Ville d'Ivry-sur-Seine - Bâtiment administratif - Bureaux vitrés du CREDAC



WWW.FILMFRANCE.NET

Crédits : Film Paris Region - Alex Bonnemaïson
Légende : Ville d'Ivry-sur-Seine - Bâtiment administratif - Bureaux vitrés du CREDAC



WWW.FILMFRANCE.NET

Crédits : Film Paris Region - Alex Bonnemaïson
Légende : Ville d'Ivry-sur-Seine - Bâtiment administratif - Bureaux vitrés - Vue sur extérieur

TYPE DE LIEU

CATÉGORIES

Bureaux Salle

ENVIRONNEMENT

Ville

PRÉSENTATION GÉNÉRALE

ETAT DU LIEU

Bon état général

HISTORIQUE DU LIEU

La Manufacture des Oeillets est édiée en 1891 par la famille Bac, ses façades sont un témoignage important de l'histoire de l'architecture industrielle.

Le bâtiment tient son nom de sa fonction originelle de fabrication d'œilletts métalliques destinés à consolider les trous pratiqués dans une étoffe de cuir et utilisés pour la confection de corsets, de chaussures, d'étiquettes, de bâches et d'équipements militaires et industriels.

En 1900, la société est rachetée par la firme américaine United Shoe Machinery Company qui construit un nouveau bâtiment en verre et métal en 1913 (architecte Paul See).

La Manufacture des Oeillets ferme ses portes en 2001. Le 1er étage du bâtiment américain accueille depuis cette date l'Ecole Professionnelle Supérieure d'arts Graphiques et d'Architecture de la Ville de Paris (EPSAA). En 2011, le Centre d'art contemporain d'Ivry (Crédac) y emménage. En 2009, la ville d'Ivry achète la Manufacture pour y créer, dans la grande halle, le Centre Dramatique National du Val-de-Marne où s'installe le Théâtre des Quartiers d'Ivry fin 2016.

Le bâtiment est classé à l'Inventaire supplémentaire des monuments historiques en 1996.

PÉRIODE DE CONSTRUCTION

XIX^e Siècle

STYLE DOMINANT

Industriel, Moderne