



Geolocation

N°84193
màj : 02/11/2023

Maison Campagne - Gerberoy (plus beau village de France)

**2 impasse du vidame
60380 Gerberoy
France**

Contacter la commission

**Bureau d'accueil des tournages Hauts-de-France /
Pictanovo**

✉ ☎ +33 (0)3 20 28 26 65



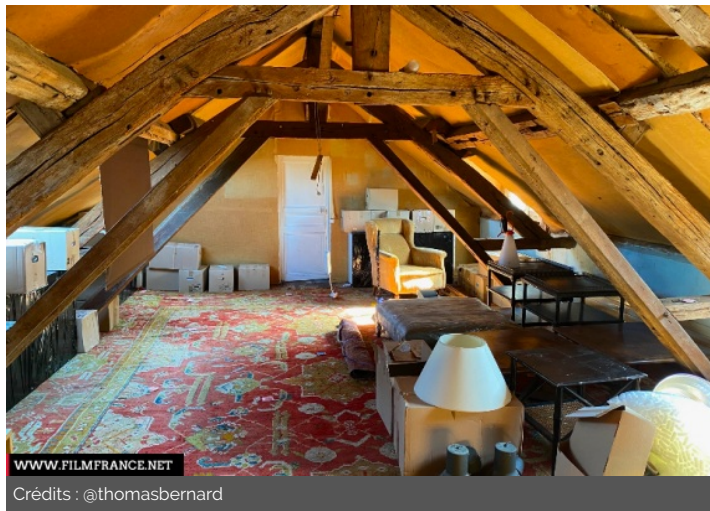
WWW.FILMFRANCE.NET

Crédits : @thomasbernard



WWW.FILMFRANCE.NET

Crédits : @thomasbernard



TYPE DE LIEU

CATÉGORIES

Campagne Demeure Grenier Jardin Maison Maison de maitre Village

ENVIRONNEMENT

Campagne

PRÉSENTATION GÉNÉRALE

ETAT DU LIEU

Bon état général

HISTORIQUE DU LIEU

A moins de deux heures de Paris, c'est bien de la Picardie et de la Normandie que l'on trouve dans les maisons de Gerberoy où torchis à colombages et hourdis de briques se côtoient dans un mélange plein de charme.. L'histoire aurait pourtant pu être moins belle pour Gerberoy : sa situation stratégique sur une butte à la frontière entre les anciens royaumes de France et d'Angleterre en firent, du XIème au XVème siècles, le lieu de nombreux conflits. De Guillaume le Conquérant, qui viendra y défier son propre fils, aux Ligueurs, en passant par Jean Sans Terre et les Bourguignons, le village sera assiégé, détruit, pillé.. à de nombreuses reprises ! Henri IV, Louis XIII ainsi que Richelieu passèrent à Gerberoy. Au XVIème et au XVIIème siècles, peste et incendie viennent porter le coup de grâce à la cité qui s'endort paisiblement pendant deux ou trois siècles..

PÉRIODE DE CONSTRUCTION

XVIII^e Siècle

ÉLÉMENTS ARCHITECTURAUX

Cave, Cheminée d'intérieur, Cour, Grenier, Poutre

REMARQUABLES

MATÉRIAUX

A poutres, Pisé - Torchis, Sols intérieurs : Bois - Parquet, Sols intérieurs : Tomette - Terre cuite, Sols intérieurs : variable, parquet-moquette, Tuile plate