



Geolocation

N°83953

Lié à la fiche [Saint-Pierre-de-Vassols](#)

maj : 30/11/2022

Mairie de Saint-Pierre-de-Vassols

30 allée des pins
84330 Saint-Pierre-de-Vassols
France

Contactez la commission

Commission du Film Luberon Vaucluse

✉ | ☎ +33 (0)6 88 55 32 68



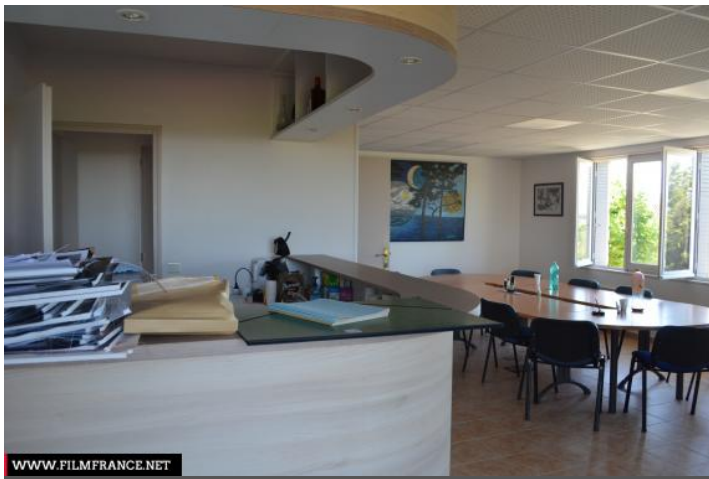
WWW.FILMFRANCE.NET

Crédits : Commission du film Vaucluse
Légende : Saint-Pierre-de-Vassols



WWW.FILMFRANCE.NET

Crédits : Commission du film Vaucluse
Légende : Saint-Pierre-de-Vassols



WWW.FILMFRANCE.NET

Crédits : Commission du film Vaucluse
Légende : Saint-Pierre-de-Vassols



WWW.FILMFRANCE.NET

Crédits : Commission du film Vaucluse
Légende : Saint-Pierre-de-Vassols



WWW.FILMFRANCE.NET

Crédits : Commission du film Vaucluse
Légende : Saint-Pierre-de-Vassols

TYPE DE LIEU

CATÉGORIES

Centre administratif

Commissariat de police

Mairie

Salle des fêtes

ENVIRONNEMENT

Campagne, Village

PRÉSENTATION GÉNÉRALE

La commune est située à neuf kilomètres au nord-est de [Carpentras](#) et est entourée de petits villages comme [Bédoin](#), [Caromb](#), [Mormoiron](#). À 20 kilomètres se trouve le [mont Ventoux](#) connu pour sa célèbre étape du [Tour de France](#).

La Place Constant Gustave constitue le centre du village. Constant Gustave fut maire durant une vingtaine d'années dans les années 1970. De la place, on aperçoit au loin les [Dentelles de Montmirail](#).

L'autoroute le plus proche est l' [autoroute A7](#) et la gare TGV celle d'Avignon.

ETAT DU LIEU

Bon état général

Autres décors du lieu



N°83954

Salon de coiffure Saint-Pierre-de-Vassols