

Lieu pré-rapporté par le réseau Film France

Geolocation

N°83789
màj : 26/10/2022

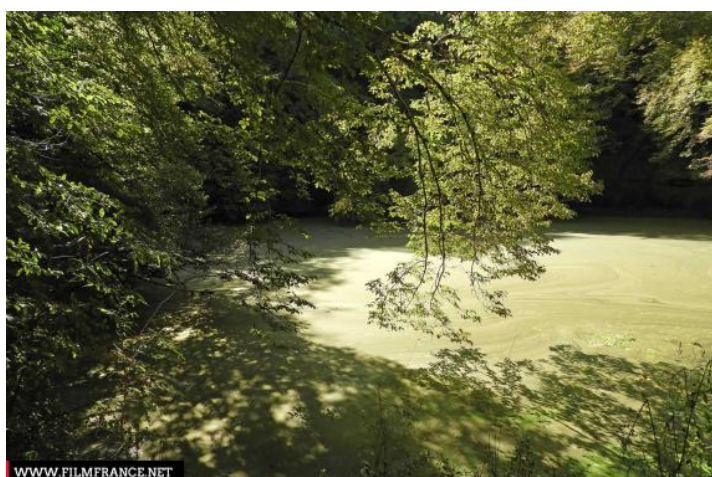
Gouffre de Saint Sauveur - Résurgence de l'Ouyse

Gouffre de Saint Sauveur
46350 Calès
France

Contactez la commission

**Commission du film Occitanie / Gindou Cinéma : Lot,
Tarn-et-Garonne**

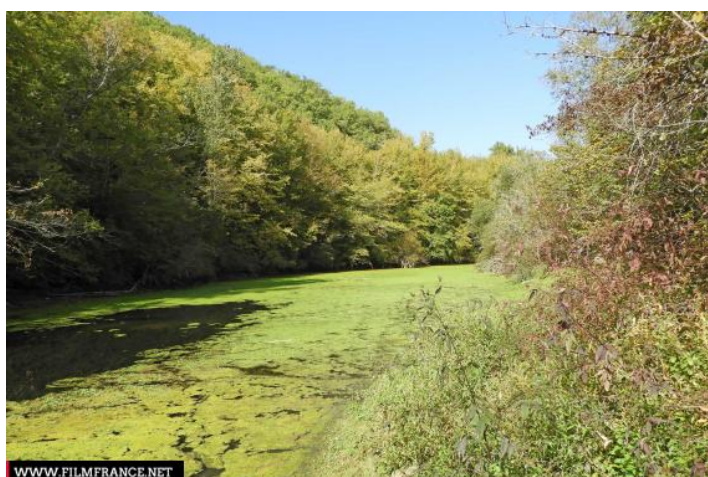
✉ | 📞 +33 (0)5 65 22 89 69



WWW.FILMFRANCE.NET

Crédits : SRGindouCinéma

Légende : Gouffre de Saint Sauveur



WWW.FILMFRANCE.NET

Crédits : SRGindouCinéma

Légende : Gouffre de Saint Sauveur



WWW.FILMFRANCE.NET

Crédits : SRGindouCinéma
Légende : Gouffre de Saint Sauveur



WWW.FILMFRANCE.NET

Crédits : SRGindouCinéma
Légende : Gouffre de Saint Sauveur



WWW.FILMFRANCE.NET

Crédits : SRGindouCinéma
Légende : Gouffre de Saint Sauveur

TYPE DE LIEU

CATÉGORIES

Forêt de feuillus Grotte Gouffre Falaise Chemin Etang Rivière Vallée

ENVIRONNEMENT

Campagne, Forêt, Plan d'eau ou marais, Rivière ou fleuve

PRÉSENTATION GÉNÉRALE

Alimentée par les eaux d'infiltration du causse de Gramat, mais également par une partie des eaux souterraines de l'Ouyse, la résurgence du Gouffre Saint-Sauveur affiche des eaux turquoise dans un écrin de verdure. Le Gouffre et ses environs sont un ESPACE NATUREL SENSIBLE.

ETAT DU LIEU

Envahi par la végétation