



Lieu pré-rapéré par le réseau Film France

Geolocation

N°83775

Lié à la fiche [Aéroport de Paris - Le Bourget - Fiche globale](#)

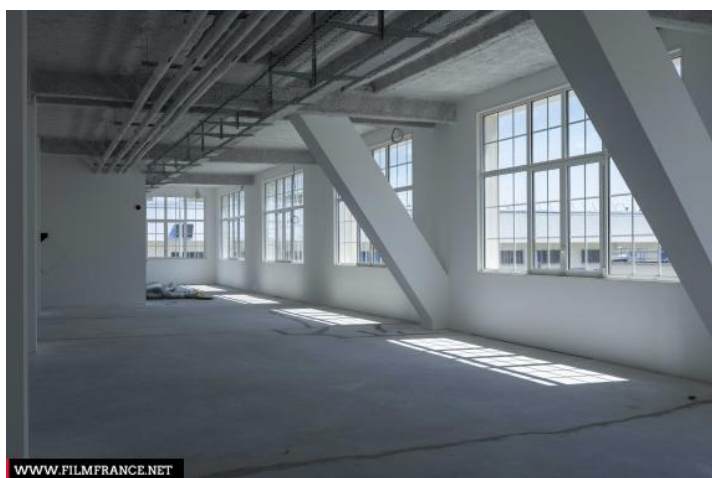
màj : 28/07/2023

Aéroport de Paris - Le Bourget - Aile bâtiment vide

**1 rue Désiré Lucca
93350 Le Bourget
France**

Contactez la commission

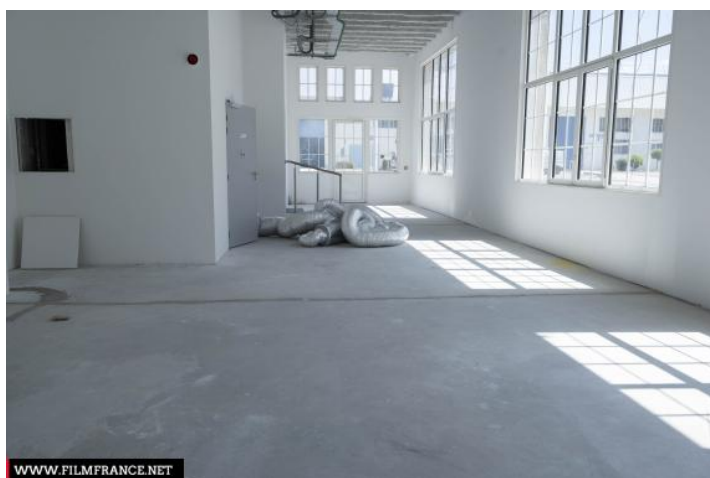
Film Paris Region, Commission du Film Ile-de-France



WWW.FILMFRANCE.NET

Crédits : Film Paris Region - Valérie Novel

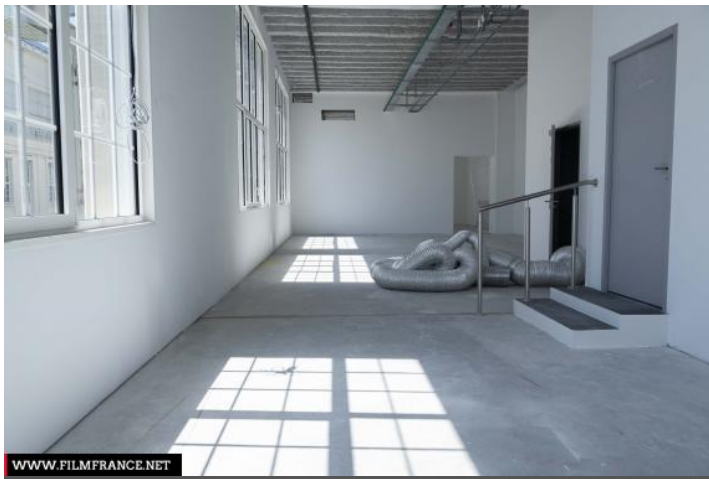
Légende : Aéroport de Paris - Le Bourget - Aile Bâtiment vide - Intérieur



WWW.FILMFRANCE.NET

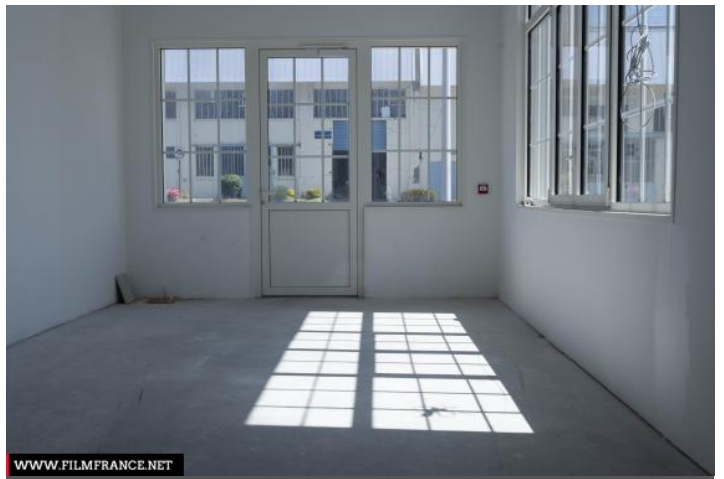
Crédits : Film Paris Region - Valérie Novel

Légende : Aéroport de Paris - Le Bourget - Aile bâtiment vide - Intérieur



WWW.FILMFRANCE.NET

Crédits : Film Paris Region - Valérie Novel
Légende : Aéroport de Paris - Le Bourget - Aile bâtiment vide - Intérieur



WWW.FILMFRANCE.NET

Crédits : Film Paris Region - Valérie Novel
Légende : Aéroport de Paris - Le Bourget - Aile bâtiment vide - Intérieur



WWW.FILMFRANCE.NET

Crédits : Film Paris Region - Valérie Novel
Légende : Aéroport de Paris - Le Bourget - Aile bâtiment vide - Intérieur - Vue extérieure

TYPE DE LIEU

CATÉGORIES

Bâtiment administratif Bureau Bureaux Hangar industriel Loft Open space Salle Usine

ENVIRONNEMENT

Campagne, Ville

PRÉSENTATION GÉNÉRALE

ETAT DU LIEU

Bon état général

HISTORIQUE DU LIEU

Le 9 octobre 1914, le capitaine Lucca atterrit pour la 1ère fois sur le terrain du Bourget alors qu'il était à la recherche d'un lieu adéquat pour défendre la ville de Paris face à l'ennemi. L'aéroport Paris-Le Bourget est inauguré officiellement 5 ans après, en 1919. En 1927 Charles Lindbergh y atterrit, à bord du "Spirit of Saint Louis", après avoir traversé l'Atlantique. L'Aéroport de Paris-Le Bourget a fêté ses 100 ans en 2014. Depuis 1981, l'aéroport Paris-Le Bourget centre ses activités essentiellement sur l'aviation d'affaires, pour faire face à la montée fulgurante des aéroports de Paris Orly et de Paris Roissy Charles de Gaulle, ce qui lui procure d'être aujourd'hui le premier aéroport d'affaires en Europe.

PÉRIODE DE CONSTRUCTION

1911-1920

STYLE DOMINANT

Moderne

MATÉRIAUX

Sols intérieurs : Béton - Ciment

Autres décors du lieu



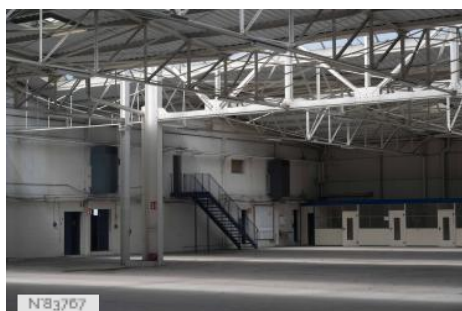
N83764
Aéroport de Paris - Le Bourget - Terrain vague



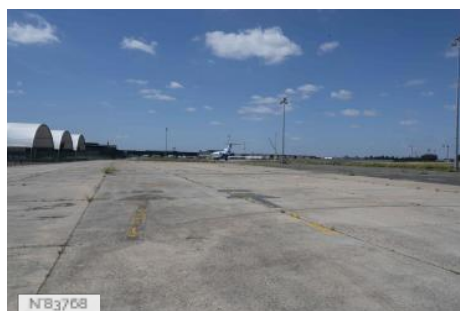
N83765
Aéroport de Paris - Le Bourget - Route de service



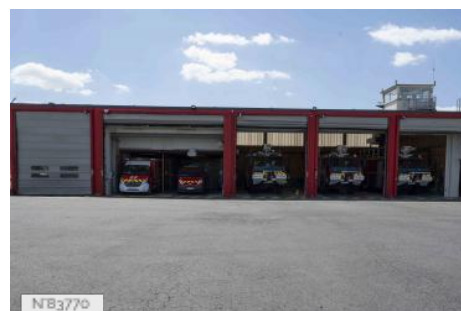
N83766
Aéroport de Paris - Le Bourget - Parking avions



N83767
Aéroport de Paris - Le Bourget - Hangar



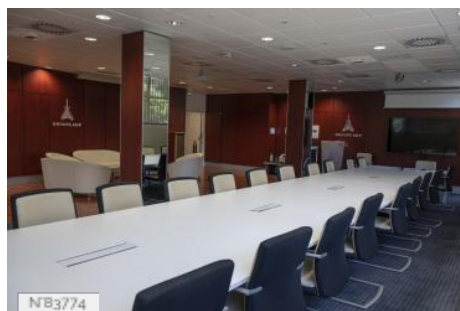
N83768
Aéroport de Paris - Le Bourget - Tarmac



N83770
Aéroport de Paris - Le Bourget - Caserne de pompiers



N83771
Aéroport de Paris - Le Bourget - Toit terrasse



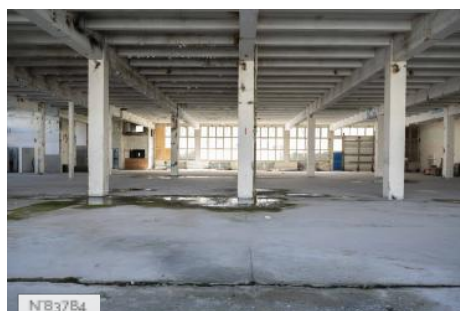
N83774
Aéroport de Paris - Le Bourget - Salle de réunion



N83777
Aéroport de Paris - Le Bourget - Bâtiment AFMAE - Fiche globale



N83780
Aéroport de Paris - Le Bourget - Bâtiment AFMAE - Salles de travaux pratiques



N83784
Aéroport de Paris - Le Bourget - Bâtiment vide désaffecté



N83950
Aéroport de Paris - Le Bourget - Zone industrielle