



Lieu pré-repéré par le réseau Film France

Geolocation

N°83754

Lié à la fiche [Chambre d'hôtes La fermes des Isles](#)

maj : 14/10/2022

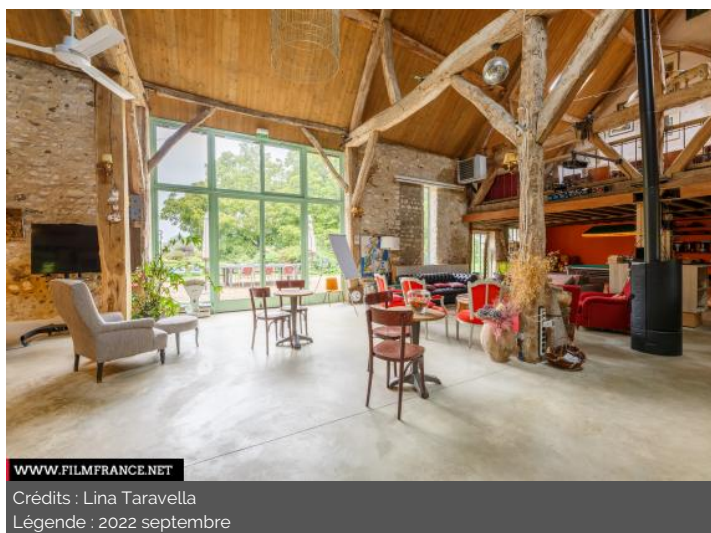
Grange de Chambre d'hôtes La fermes des Isles

**7 chemin des Îles
27490 Autheuil-Authouillet
France**

Contactez la commission

Accueil de Tournages Normandie Images - décors Eure et Orne

✉ | 📞 +33 (0)2 35 70 70 43



WWW.FILMFRANCE.NET

Crédits : Lina Taravella
Légende : 2022 septembre



WWW.FILMFRANCE.NET

Crédits : Lina Taravella
Légende : 2022 septembre



WWW.FILMFRANCE.NET

Crédits : Lina Taravella
Légende : 2022 septembre



WWW.FILMFRANCE.NET

Crédits : Lina Taravella
Légende : 2022 septembre



WWW.FILMFRANCE.NET

Crédits : Lina Taravella
Légende : 2022 septembre

TYPE DE LIEU

CATÉGORIES

Hébergement Grange Chambre d'hôte Ferme Hall Accueil

ENVIRONNEMENT

Campagne, Rivière ou fleuve, Bord de route, Village

PRÉSENTATION GÉNÉRALE

Cette maison d'hôtes est située dans un petit village normand, dans un secteur calme sur les bords de l'Eure. Cette propriété de 8 hectares comporte la maison principale des propriétaires, la longère ainsi que deux dépendances - la grange et le cottage- où se situent une partie des chambres d'hôtes.

Calme garanti au milieu des 8 ha où les animaux se promènent en liberté : juments, ânes, canards, oies, chiens et chats...

Derrière les maisons, il y a suffisamment d'espace pour faire une balade qui vous mènera à un plan d'eau sur les berges de l'Eure où lorsqu'il fait chaud, il est possible de se baigner.

Une piscine extérieure est chauffée en saison.

La longère dispose d'une salle à manger avec coin bar et une cheminée, un salon avec une cheminée, une grande cuisine ancienne et 3 chambres. Elle bénéficie également d'une grande terrasse sur le jardin, agrémentée de chaises et tables en métal ainsi qu'un parasol. La piscine extérieure, chauffée en saison et dotée de transats, se trouve juste à côté de longère.

Chambre Bleue (pour personne à mobilité Réduite) :

Située au rez-de-chaussée de la longère, cette chambre très lumineuse dans les tons de bleus est dotée d'une salle de bain avec une grande douche à l'italienne. Accès privatif. Tv, Lit 160.

Chambre Jardin

Située à l'étage, la chambre dans les tons de rouge et avec une décoration inspirée des années 60 est dotée de deux lits, un coin bureau, un canapé et une salle de bain avec une baignoire. Tv.

Orientée plein sud, elle est très lumineuse et donne sur les noyers et arbres fruitiers le long des murs en vieilles pierres de la propriété.

Chambre Rivière

Située à l'étage de la longère, la chambre est dotée d'un lit de 160 et un lit de 90, armoire, TV, et d'une salle de bain avec une baignoire et WC.

Décorée avec soin de quelques meubles anciens avec un petit air d'antan.

ETAT DU LIEU

Bon état général