



Geolocation

N°83715
màj : 06/12/2022

Galerie d'art Montpellier Port-Marianne

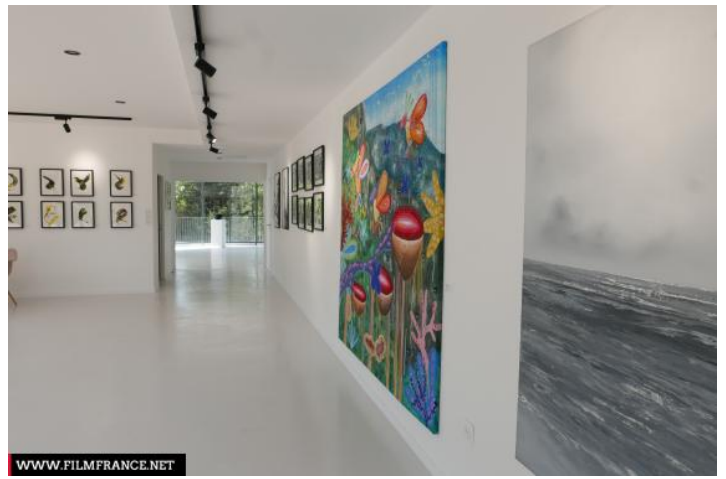
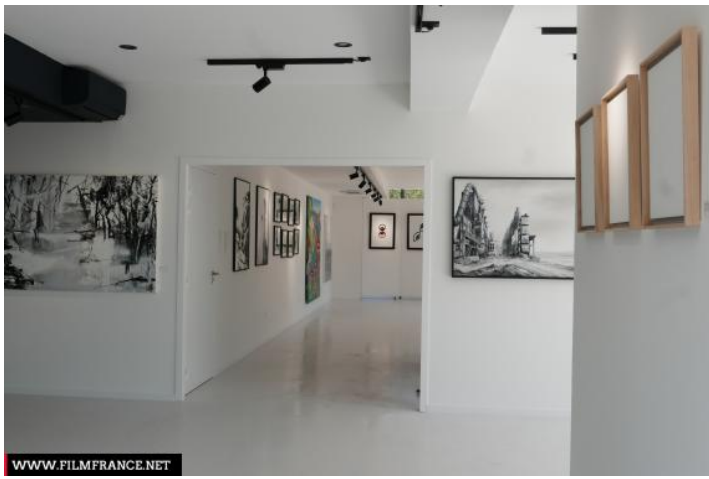
5, rue Léonard de Vinci
34000 Montpellier
France

Contactez la commission

[Commission du film Occitanie - Site de Montpellier](#)

✉ 📞 +33 (0)4 67 64 95 68





TYPE DE LIEU

CATÉGORIES

Galerie (baies vitrées)

Galerie d'art

Salle d'exposition

ENVIRONNEMENT

Parc ou jardin, Ville

PRÉSENTATION GÉNÉRALE

Local au pied du bâtiment Folie Divine

Espace atypique, spacieux, baigné de lumière. Exposition Est-Sud-Ouest, lumière naturelle du matin jusqu'au soir.

Grand linéaire de baies vitrées.

Vue sur la végétation, écrin de verdure, tout en étant dans un environnement urbain.

Surface du local: 140 m²

Surface de la terrasse: 200 m²

Hauteur sous plafond: 3 m

Espace modulable:

Deux espaces communicant, l'un de 50 m² environ, l'autre de 70 m², pouvant être séparés ou non par une double porte.

Une pièce de 10 m² (obscur)

Sanitaires et réserves: 10 m²

ETAT DU LIEU

Neuf

HISTORIQUE DU LIEU

Le bâtiment Folie Divine est une réalisation de l'architecte Farshid Moussavi dans le cadre du concours des Folies architecturales de Montpellier.

Date d'achèvement: 2017

Travaux d'aménagement du local de la galerie: été 2022, inauguration de la galerie en septembre 2022.

PÉRIODE DE CONSTRUCTION

XXI^e Siècle

STYLE DOMINANT

Contemporain, Design

ÉLÉMENTS ARCHITECTURAUX

Terrasse (architecture)

REMARQUABLES