



Lieu pré-rapéré par le réseau Film France

Geolocation

N°83310

Lié à la fiche [Opéra National de Paris - Opéra Bastille -](#)

[Fiche globale](#)

màj : 28/02/2024

## Opéra National de Paris - Opéra Bastille - Foyer panoramique

**75012 Paris  
France**

Contactez la commission

**Film Paris Region, Commission du Film Ile-de-France**



WWW.FILMFRANCE.NET

Crédits : Film Paris Region - Valérie NOVEL

Légende : Opéra National de Paris - Opéra Bastille - Foyer panoramique F+7



WWW.FILMFRANCE.NET

Crédits : Film Paris Region - Valérie NOVEL

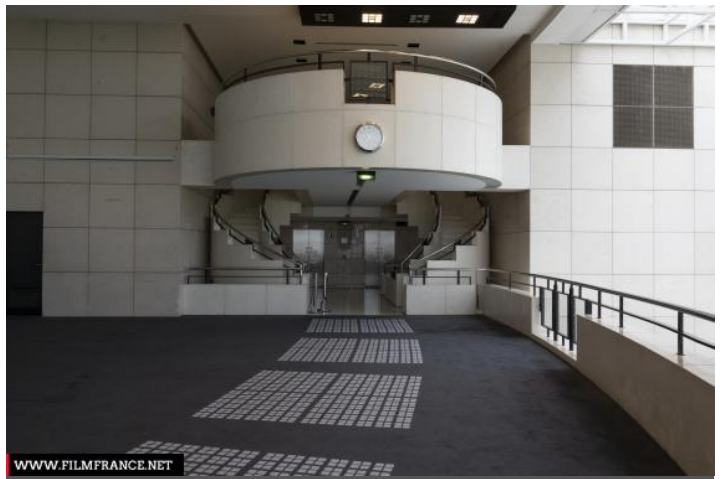
Légende : Opéra National de Paris - Opéra Bastille - Foyer panoramique F+7



WWW.FILMFRANCE.NET

Crédits : Film Paris Region - Valérie NOVEL

Légende : Opéra National de Paris - Opéra Bastille - Foyer panoramique F+7



WWW.FILMFRANCE.NET

Crédits : Film Paris Region - Valérie NOVEL

Légende : Opéra National de Paris - Opéra Bastille - Foyer panoramique F+7



WWW.FILMFRANCE.NET

Crédits : Film Paris Region - Valérie NOVEL

Légende : Opéra National de Paris - Opéra Bastille - Foyer panoramique F+7 - Coin catering

## TYPE DE LIEU

CATÉGORIES

circulation Foyer Hall Salle de réception

ENVIRONNEMENT

Ville

## PRÉSENTATION GÉNÉRALE

**L'Opéra Bastille est une des plus grandes salles d'opéra au monde, dédiée à la représentation de spectacles lyriques ou de ballets.**

ETAT DU LIEU

Bon état général

HISTORIQUE DU LIEU

L'Opéra Bastille est l'œuvre de Carlos Ott, architecte canadien-uruguayen, qui fut désigné en novembre 1983 après un concours international auquel près de 1700 architectes participèrent. L'inauguration eut lieu le 13 juillet 1989. Son architecture est marquée par la transparence des façades et par l'emploi de matériaux identiques à l'intérieur comme à l'extérieur.

PÉRIODE DE CONSTRUCTION

1981-1990

STYLE DOMINANT

Moderne, Mouvement moderne

ÉLÉMENTS ARCHITECTURAUX

Balcon, Escalier (monumental), Escaliers, Sous-sols / souterrains

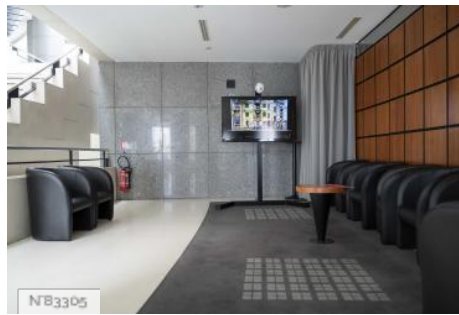
REMARQUABLES

## Autres décors du lieu

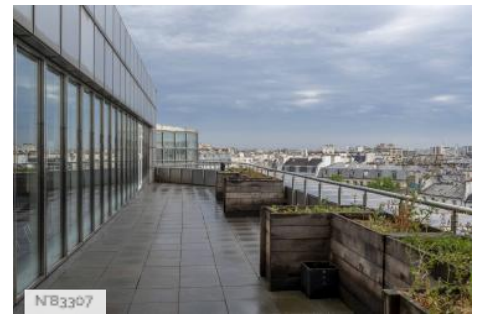




Opéra National de Paris - Opéra Bastille - Grand escalier intérieur



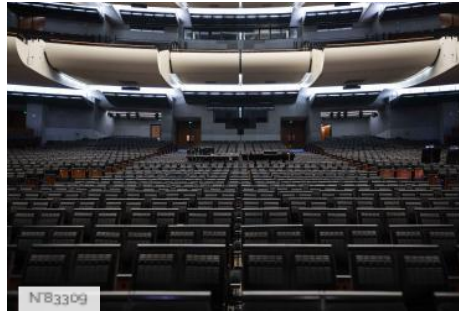
Opéra National de Paris - Opéra Bastille - Bouliers



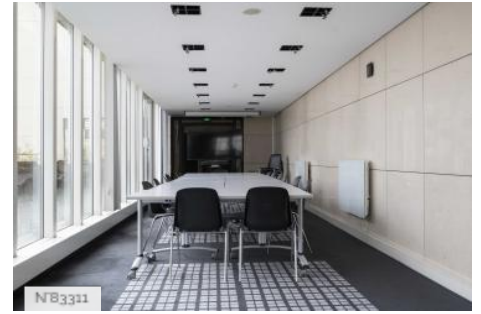
Opéra National de Paris - Opéra Bastille - Terrasses



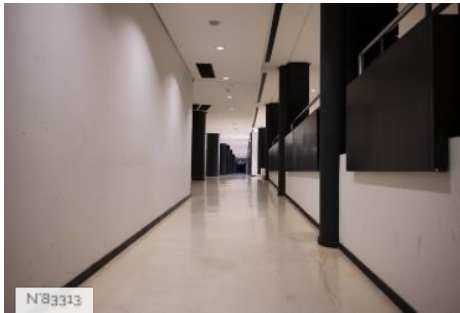
Opéra National de Paris - Opéra Bastille - Studio Bastille et foyer



Opéra National de Paris - Opéra Bastille - Salle de spectacle



Opéra National de Paris - Opéra Bastille - Salon de presse



Opéra National de Paris - Opéra Bastille - Grande circulation



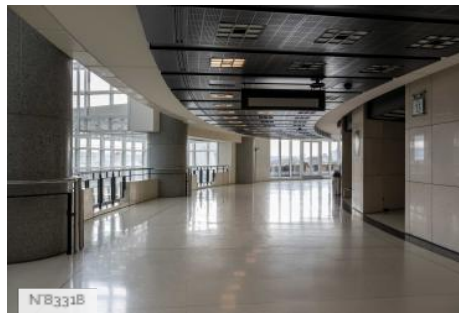
Opéra National de Paris - Opéra Bastille - Toit



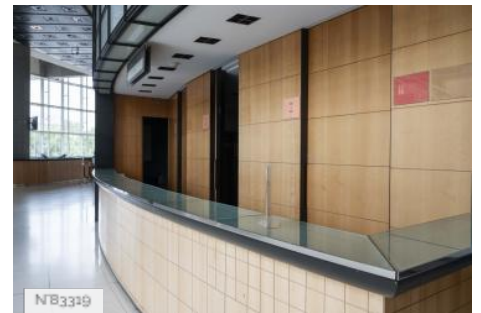
Opéra National de Paris - Opéra Bastille - Studio Balanchine



Opéra National de Paris - Opéra Bastille - Chaufferie



Opéra National de Paris - Opéra Bastille - Foyer



Opéra National de Paris - Opéra Bastille - Parterre



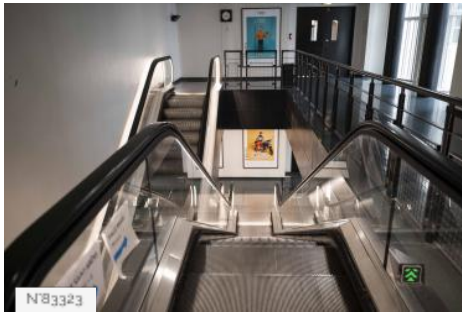
Opéra National de Paris - Opéra Bastille - Hall d'entrée



Opéra National de Paris - Opéra Bastille - Foyer de l'amphithéâtre



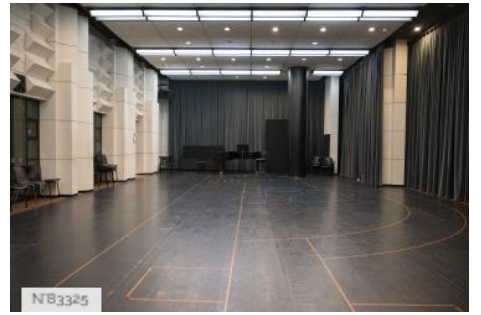
Opéra National de Paris - Opéra Bastille - Quai de déchargement



Opéra National de Paris - Opéra Bastille - Escalators



Opéra National de Paris - Opéra Bastille - Salle Massenet



Opéra National de Paris - Opéra Bastille - Salle Saint Saëns