

Lieu pré-repéré par le réseau Film France

Geolocation

N°83282
mâj : 24/05/2022

Lycée Beaulieu Lavacant - Site Lavacant - Intérieurs

**32550 Pavie
France**

Contactez la commission

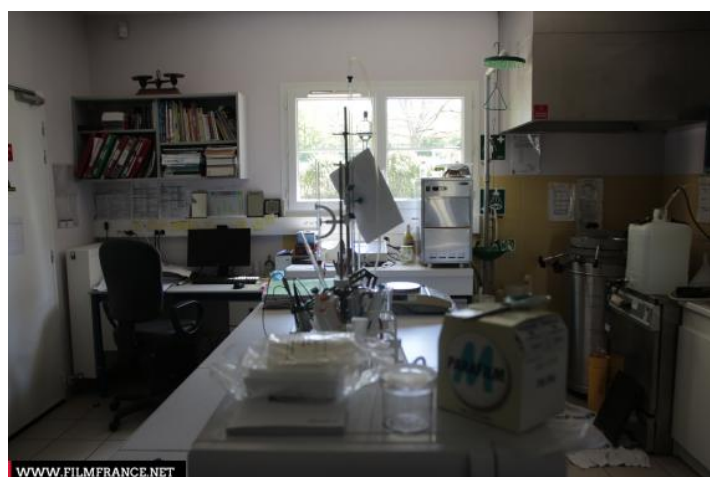
**Commission du film Occitanie / Ciné 32 : Gers, Haute-
Garonne, Hautes-Pyrénées, Ariège**

✉ ☎ +33 (0)6 86 78 73 36



WWW.FILMFRANCE.NET

Crédits : Sarah Vallez



WWW.FILMFRANCE.NET

Crédits : Sarah Vallez



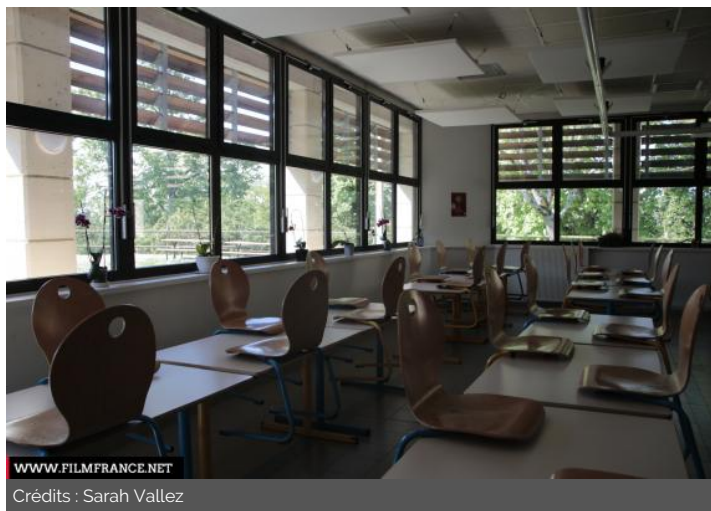
WWW.FILMFRANCE.NET

Crédits : Sarah Vallez



WWW.FILMFRANCE.NET

Crédits : Sarah Vallez



WWW.FILMFRANCE.NET

Crédits : Sarah Vallez

TYPE DE LIEU

CATÉGORIES

Cantine Couloir Dortoir Etablissement scolaire Lycée Salle de classe

ENVIRONNEMENT

Campagne

PRÉSENTATION GÉNÉRALE

Ancienne école d'agriculture datant du 19e siècle pour Beaulieu, école ménagère depuis le milieu du 20e siècle pour Lavacant, l'Etablissement Public Local d'Auch est un organisme de formation chargé d'histoire.

L'établissement se compose d'un Lycée Agricole sur les sites de Beaulieu et Lavacant, d'un CFA Agricole, ainsi que d'une Exploitation Agricole.

Près de 120 personnes, prépare ainsi plus de 600 jeunes (430 scolaires, 200 apprentis) à l'obtention de diplômes variés dans les domaines des sciences, de l'agroenvironnement, de l'agroalimentaire et des services aux personnes.

L'exploitation agricole est basée sur trois sites de productions (Beaulieu, La Hourre et Barran).

ETAT DU LIEU

Bon état général

PÉRIODE DE CONSTRUCTION

XX^e Siècle

Lieux en relation



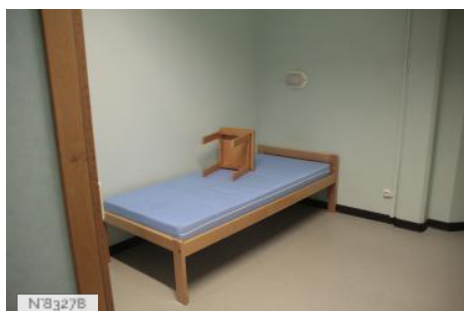
Lycée Beaulieu Lavacant - Site Lavacant - Extérieurs



Lycée Beaulieu Lavacant - Site Beaulieu - Extérieurs



Lycée Beaulieu Lavacant - Site Beaulieu - Intérieurs



Lycée Beaulieu Lavacant - Site Beaulieu - Internat



Lycée Beaulieu Lavacant - Site Beaulieu - Exploitation



Bois du lycée Beaulieu Lavacant - Site Beaulieu