

Lieu pré-repéré par le réseau Film France

Geolocation

N°83234

Lié à la fiche [Cité de Refuge - Fiche globale](#)

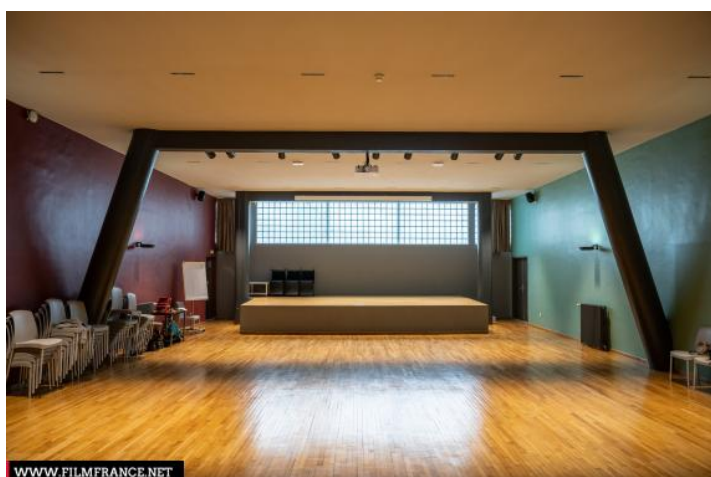
maj : 18/11/2022

Cité de Refuge - Salle de conférence

**75013 Paris
France**

Contactez la commission

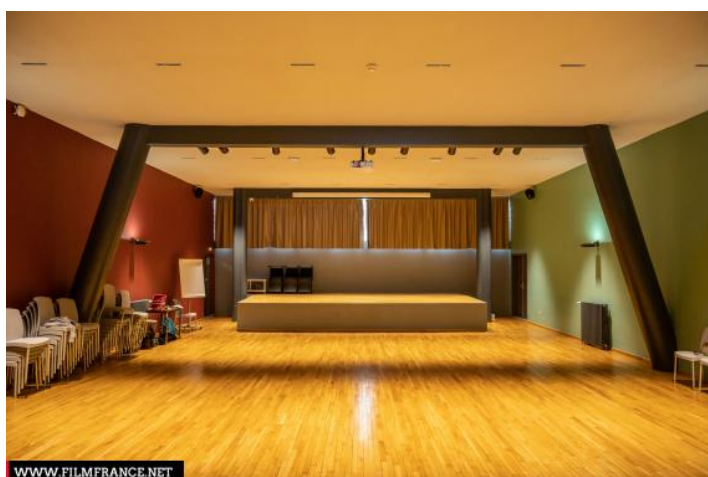
[Film Paris Region, Commission du Film Ile-de-France](#)



WWW.FILMFRANCE.NET

Crédits : Film Paris Region - Luc Detours

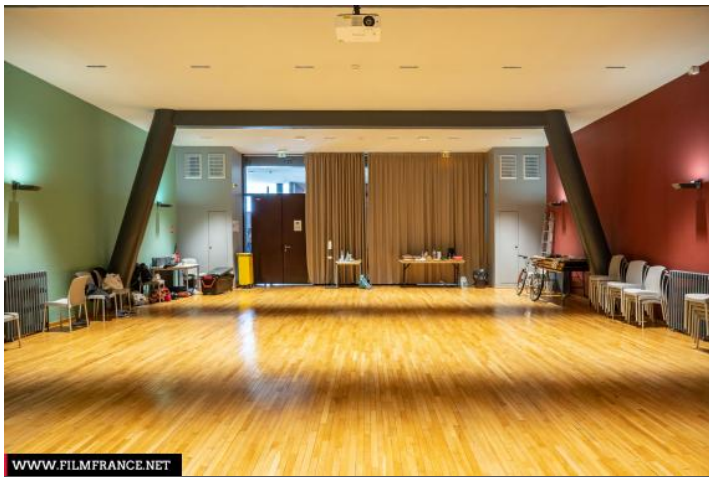
Légende : Cité de Refuge - Salle de conférence



WWW.FILMFRANCE.NET

Crédits : Film Paris Region - Luc Detours

Légende : Cité de Refuge - Salle de conférence



WWW.FILMFRANCE.NET

Crédits : Film Paris Region - Luc Detours

Légende : Cité de Refuge - Salle de conférence



WWW.FILMFRANCE.NET

Crédits : Film Paris Region - Luc Detours

Légende : Cité de Refuge - Salle de conférence



WWW.FILMFRANCE.NET

Crédits : Film Paris Region - Luc Detours

Légende : Cité de Refuge - Salle de conférence

TYPE DE LIEU

CATÉGORIES

Salle Salle de concert Salle de congrès Salle de réception Salle de réunion Salle de spectacles

ENVIRONNEMENT

Ville

PRÉSENTATION GÉNÉRALE

ÉTAT DU LIEU

Bon état général

HISTORIQUE DU LIEU

Inauguré en 1933, la Cité de Refuge est un ensemblier d'insertion conçu par Le Corbusier pour l'Armée du Salut. La Cité exprime les idées de l'architecte en matière d'habitat social. Elle a pour vocation d'accueillir des personnes en difficulté tout en leur offrant une structure pour se reconstruire et la possibilité d'accéder à différents types de dispositifs d'insertion par l'emploi. Le bâtiment a subi des destructions importantes pendant la guerre qui ont amené Le Corbusier lui-même à réaliser une seconde façade en 1952. En 1978, le bâtiment Centre Espoir conçu par Philippe Verrey et Georges Candilis en annexe de la Cité est inauguré. La Cité de Refuge est inscrit au titre des monuments historiques depuis le 15 janvier 1975. Les éléments protégés comprennent les escaliers, le vestibule, le décor intérieur et l'élévation.

PÉRIODE DE CONSTRUCTION

Entre 2011 et 2016, le site bénéficie d'une importante restauration.
1931-1940

STYLE DOMINANT

Contemporain

MATÉRIAUX

Bois - Parquet

Autres décors du lieu



N83221

Cité de Refuge - Extérieurs



N83222

Cité de Refuge - Hall d'entrée



N83223

Cité de Refuge - Bureaux



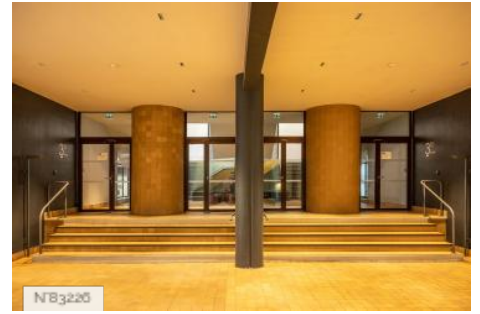
N83224

Cité de Refuge - Salles de réunion



N83225

Cité de Refuge - Cafétéria



N83226

Cité de Refuge - Escalier depuis hall



N83227

Cité de Refuge - Salle de réunion



N83228

Cité de Refuge - Terrasse



N83230

Cité de Refuge - Hall ouvert



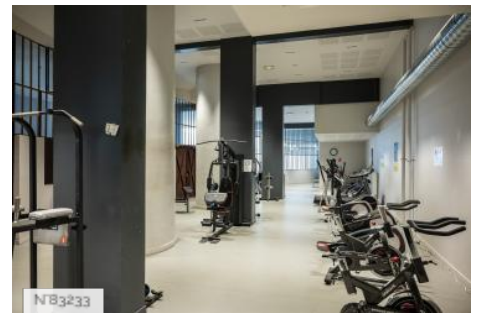
N83231

Cité de Refuge - Jardin intérieur



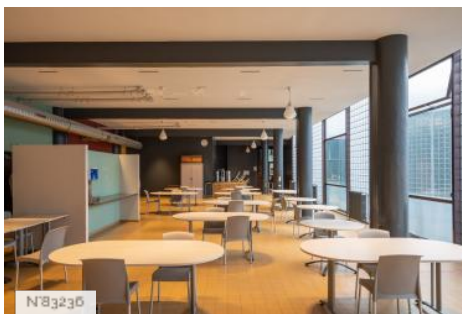
N83232

Cité de Refuge - Rue couverte



N83233

Cité de Refuge - Salle de sport



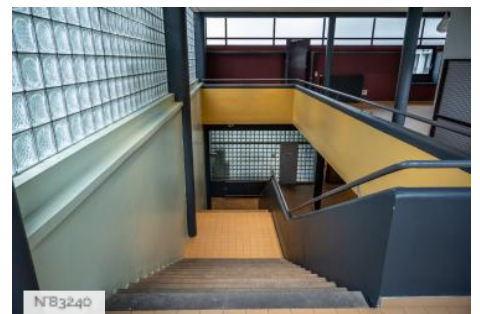
N83236

Cité de Refuge - Self



N83237

Cité de Refuge - Circulations



N83240

Cité de Refuge - Escalier



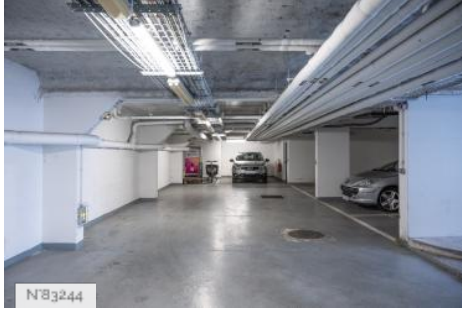
Cité de Refuge - Cuisines



Cité de Refuge - Centre social



Cité de Refuge - Entrepôt



Cité de Refuge - Parking



Cité de Refuge - Quai de déchargement