



Lieu pré-repéré par le réseau Film France

Geolocation

N°83202

Lié à la fiche [Monnaie de Paris - Fiche globale](#)

maj : 17/05/2023

Monnaie de Paris - Cour des Remises

75006 Paris
France

Contactez la commission

[Film Paris Region, Commission du Film Ile-de-France](#)



WWW.FILMFRANCE.NET

Crédits : Monnaie de Paris

Légende : Monnaie de Paris - Cour des Remises



WWW.FILMFRANCE.NET

Crédits : Monnaie de Paris

Légende : Monnaie de Paris - Cour des Remises

TYPE DE LIEU

CATÉGORIES

circulation Cour Extérieur

ENVIRONNEMENT

Ville

PRÉSENTATION GÉNÉRALE

La Monnaie de Paris assure la mission de service public de frappe des euros courants pour la France et produit également des devises étrangères, des monnaies de collection et des décorations officielles et grands ordres. A Paris, elle est la dernière fonderie d'art encore en activité.

Son bâtiment concentre une variété de décors historiques et modernes.

ETAT DU LIEU

Bon état général

HISTORIQUE DU LIEU

La Monnaie de Paris a été créée le 25 juin 1764 par l'Édit de Pitres de Charles II dit le Chauve : c'est la plus ancienne institution française et également une des plus vieilles entreprises du monde toujours en activité. La promulgation de l'édit de Pitres créa un atelier monétaire parisien attaché à la Couronne, en complément de huit autres ateliers en province. Seul atelier en France à produire sans interruption depuis sa création, l'atelier parisien s'imposera pendant l'Ancien Régime comme le premier du royaume. Le bâtiment de la Monnaie de Paris fut terminée en 1775, sous le règne de Louis XV. Son architecte, Jacques-Denis Antoine, s'est directement inspiré des formes architecturales antiques pour créer un bâtiment au style architectural néoclassique.

Fin septembre 2017, la Monnaie de Paris rouvre après des travaux de rénovation : 80 % de la superficie des 1,2 ha de bâtiments est désormais accessible au public.

2 000 pièces (sur les réserves qui comptent au total 170 000 objets), jamais exposées auparavant (médailleries et monnaies rares, lingots remontés d'une épave, etc), sont présentées dans le musée consacré au savoir-faire de l'Institution.

PÉRIODE DE CONSTRUCTION

XVIII^e Siècle

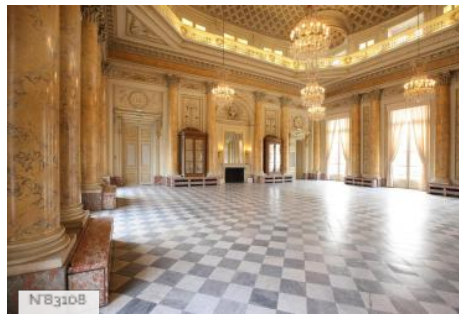
STYLE DOMINANT

Louis XVI, Néo-classique

Autres décors du lieu



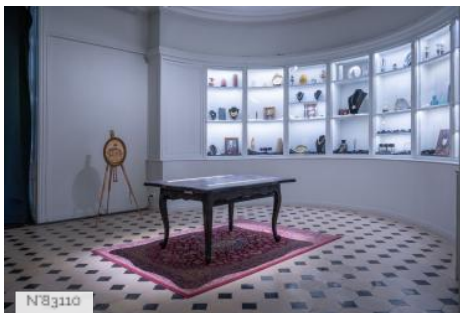
Monnaie de Paris - Escalier d'Honneur



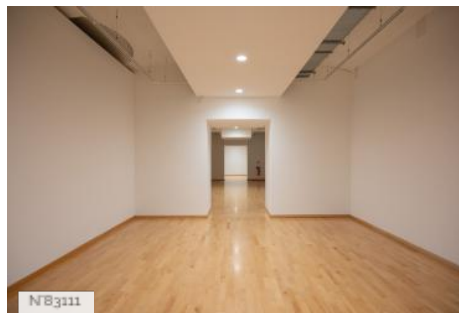
Monnaie de Paris - Salon d'Honneur



Monnaie de Paris - Enfilade de Salons sur Seine



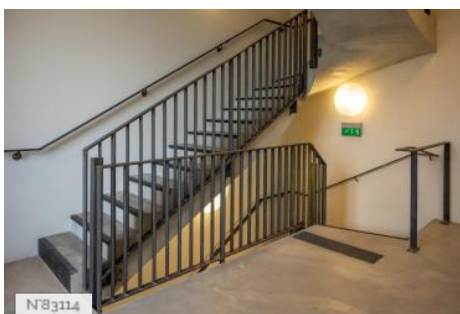
Monnaie de Paris - Salon sur cour



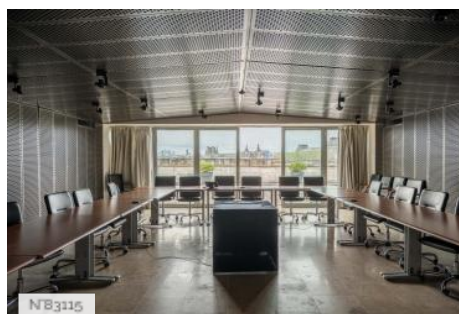
Monnaie de Paris - Galerie d'exposition de la Méridienne



Monnaie de Paris - Cour d'Honneur



Monnaie de Paris - Escalier moderne



Monnaie de Paris - Salle de réunion



Monnaie de Paris - Terrasse



Monnaie de Paris - Toits



Monnaie de Paris - Toilettes futuristes



Monnaie de Paris - Enfilade de cours



Monnaie de Paris - Cour de la méridienne



Monnaie de Paris - Cour Mansart



Monnaie de Paris - Tunnel souterrain