

Lieu pré-repéré par le réseau Film France

Geolocation

N°83152

Lié à la fiche CentraleSupélec - Bâtiment Bouygues -

Fiche globale

màj : 05/05/2023

## CentraleSupélec - Bâtiment Bouygues - Grande salle

91 190 Gif-sur-Yvette  
France

Contactez la commission

Film Paris Region, Commission du Film Ile-de-France



WWW.FILMFRANCE.NET

Crédits : Film Paris Region - Luc Detours

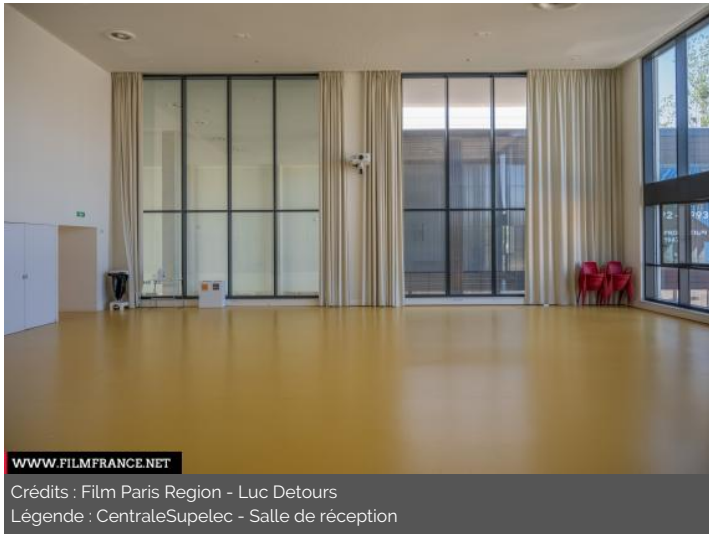
Légende : CentraleSupélec - Salle de réception



WWW.FILMFRANCE.NET

Crédits : Film Paris Region - Luc Detours

Légende : CentraleSupélec - Salle de réception



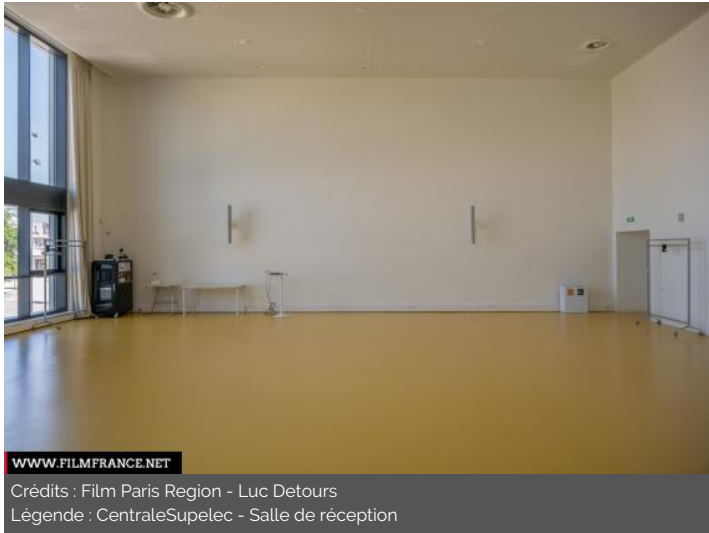
WWW.FILMFRANCE.NET

Crédits : Film Paris Region - Luc Detours  
Légende : CentraleSupélec - Salle de réception



WWW.FILMFRANCE.NET

Crédits : Film Paris Region - Luc Detours  
Légende : CentraleSupélec - Salle de réception



WWW.FILMFRANCE.NET

Crédits : Film Paris Region - Luc Detours  
Légende : CentraleSupélec - Salle de réception

---

## TYPE DE LIEU

CATÉGORIES

Salle Salle de réception Salle de répétition Salle de réunion

ENVIRONNEMENT

Ville

---

## PRÉSENTATION GÉNÉRALE

CentraleSupélec est un établissement public à caractère scientifique, culturel et professionnel dispensant des formations d'ingénieur, des masters, mastères spécialisés et doctorats. Cette Grande Ecole est placée sous la tutelle conjointe du Ministère de l'Enseignement supérieur, de la Recherche et de l'Innovation et du Ministère de l'Économie, de l'Industrie et du Numérique. Elle s'étend sur trois sites : le bâtiment historique Louis Charles Breguet (années 70) et les bâtiments modernes Gustave Eiffel et Francis Bouygues.

ETAT DU LIEU

Excellent état

HISTORIQUE DU LIEU

Le grand établissement « Centralesupélec » est né de la fusion fin 2014 de L'École Centrale Paris et de l'Ecole Supélec . Il intègre l'Université Paris-Saclay et s'installe sur le plateau de Saclay (Gif-sur-Yvette) en 2017. Les deux nouveaux bâtiments Gustave Eiffel et Francis Bouygues sont inaugurés la même année.

PÉRIODE DE CONSTRUCTION

Le bâtiment Bouygues a été conçu par l'agence d'architecture Gigon/Guyer.  
2011-2020

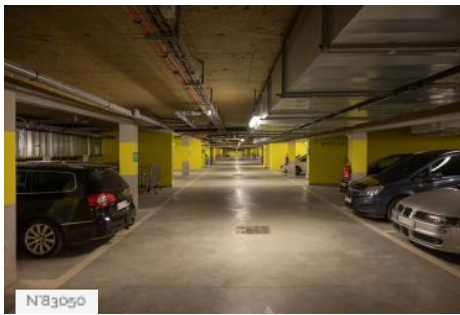
STYLE DOMINANT

Contemporain

---

## Autres décors du lieu





N831050  
CentraleSupélec - Bâtiment Bouygues - Parking souterrain



N831051  
CentraleSupélec - Bâtiment Bouygues - Hall



N83140  
CentraleSupélec - Bâtiment Bouygues - Clairière



N83141  
CentraleSupélec - Bâtiment Bouygues - Patio Végétal



N83143  
CentraleSupélec - Bâtiment Bouygues - Théâtre



N83144  
CentraleSupélec - Bâtiment Bouygues - Espace de travail



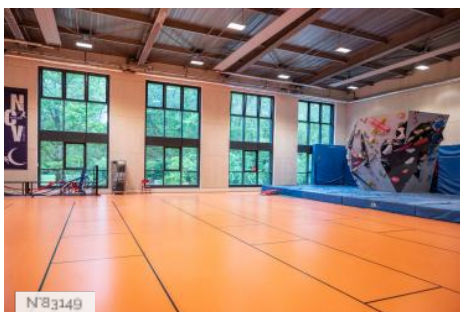
N83145  
CentraleSupélec - Bâtiment Bouygues - Salle de convivialité



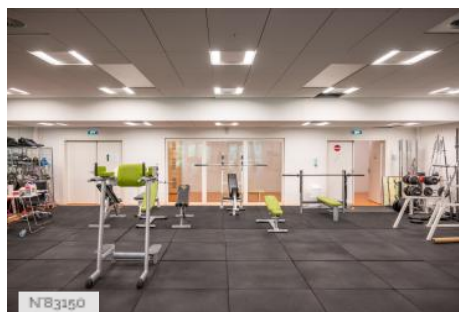
N83147  
CentraleSupélec - Bâtiment Bouygues - Gymnase multisport



N83148  
CentraleSupélec - Bâtiment Bouygues - Dojo



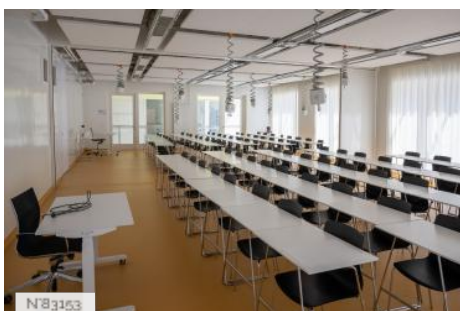
N83149  
CentraleSupélec - Bâtiment Bouygues - Salle Polyvalente



N83150  
CentraleSupélec - Bâtiment Bouygues - Salle de musculation



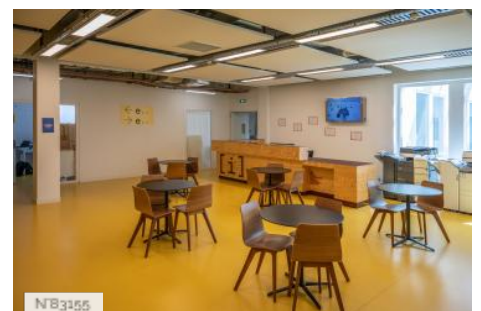
N83151  
CentraleSupélec - Bâtiment Bouygues - Espace collaboratif



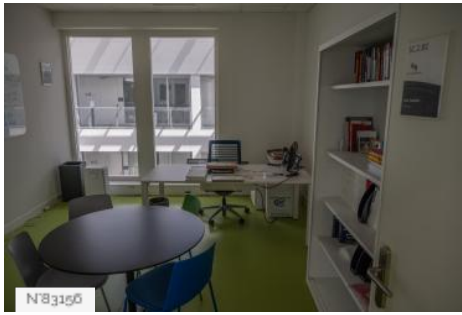
N83153  
CentraleSupélec - Bâtiment Bouygues - Salles informatiques



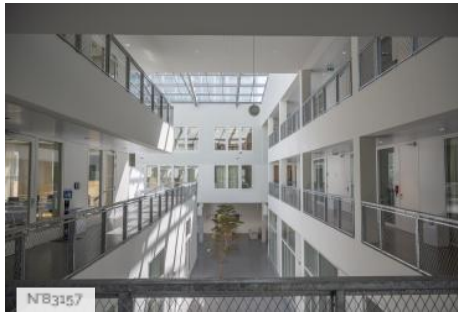
N83154  
CentraleSupélec - Bâtiment Bouygues - Terrasses



N83155  
CentraleSupélec - Bâtiment Bouygues - Accueil



CentraleSupélec - Bâtiment Bouygues - Bureau administratif



CentraleSupélec - Bâtiment Bouygues - Couloirs intérieurs



CentraleSupélec - Bâtiment Bouygues - Salles de cours