



Lieu pré-repéré par le réseau Film France

Geolocation

N°83147

Lié à la fiche CentraleSupelec - Bâtiment Bouygues -

[Fiche globale](#)

màj : 05/05/2023

## CentraleSupelec - Bâtiment Bouygues - Gymnase multisport

**91 190 Gif-sur-Yvette  
France**

Contactez la commission

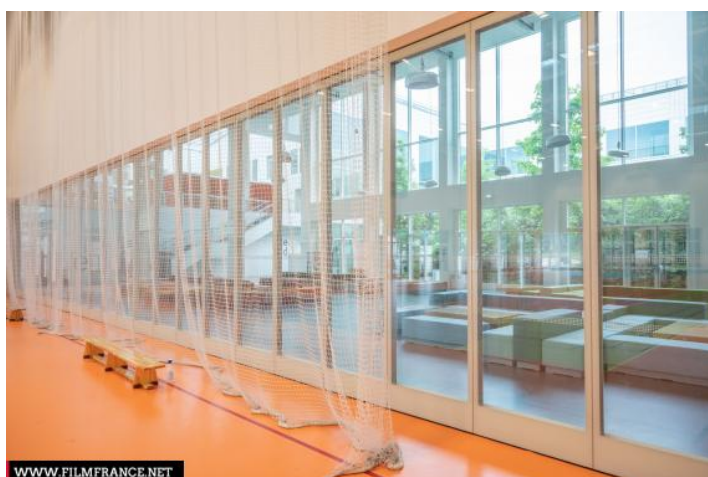
[Film Paris Region, Commission du Film Ile-de-France](#)



WWW.FILMFRANCE.NET

Crédits : Film Paris region - Luc Detours

Légende : CentraleSupelec - Gymnase multisport



WWW.FILMFRANCE.NET

Crédits : Film Paris region - Luc Detours

Légende : CentraleSupelec - Gymnase multisport



WWW.FILMFRANCE.NET

Crédits : Film Paris region - Luc Detours

Légende : CentraleSupélec - Gymnase multisport



WWW.FILMFRANCE.NET

Crédits : Film Paris region - Luc Detours

Légende : CentraleSupélec - Gymnase multisport



WWW.FILMFRANCE.NET

Crédits : Film Paris region - Luc Detours

Légende : CentraleSupélec - Gymnase multisport

## TYPE DE LIEU

CATÉGORIES

Centre sportif

Gymnase

Salle de sports collectifs

ENVIRONNEMENT

Ville

## PRÉSENTATION GÉNÉRALE

**CentraleSupélec est un établissement public à caractère scientifique, culturel et professionnel dispensant des formations d'ingénieur, des masters, mastères spécialisés et doctorats.**

**Cette Grande Ecole est placée sous la tutelle conjointe du Ministère de l'Enseignement supérieur, de la Recherche et de l'Innovation et du Ministère de l'Économie, de l'Industrie et du Numérique.**

**Elle s'étend sur trois sites : le bâtiment historique Louis Charles Breguet (années 70) et les bâtiments modernes Gustave Eiffel et Francis Bouygues.**

ETAT DU LIEU

Excellent état

HISTORIQUE DU LIEU

Le grand établissement « Centralesupélec » est né de la fusion fin 2014 de L'École Centrale Paris et de l'École Supélec . Il intègre l'Université Paris-Saclay et s'installe sur le plateau de Saclay (Gif-sur-Yvette) en 2017. Les deux nouveaux bâtiments Gustave Eiffel et Francis Bouygues sont inaugurés la même année.

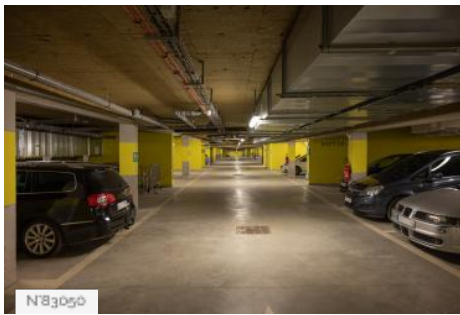
PÉRIODE DE CONSTRUCTION

Le bâtiment Bouygues a été conçu par l'agence d'architecture Gigon/Guyer.

STYLE DOMINANT

Contemporain

## Autres décors du lieu



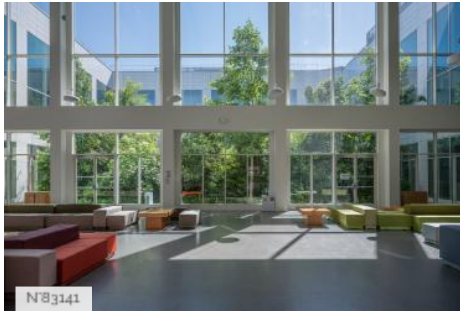
CentraleSupélec - Bâtiment Bouygues - Parking souterrain



CentraleSupélec - Bâtiment Bouygues - Hall



CentraleSupélec - Bâtiment Bouygues - Clairière



CentraleSupélec - Bâtiment Bouygues - Patio Végétal



CentraleSupélec - Bâtiment Bouygues - Théâtre



CentraleSupélec - Bâtiment Bouygues - Espace de travail



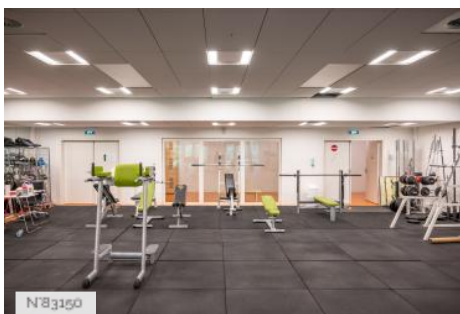
CentraleSupélec - Bâtiment Bouygues - Salle de convivialité



CentraleSupélec - Bâtiment Bouygues - Dojo



CentraleSupélec - Bâtiment Bouygues - Salle Polyvalente



CentraleSupélec - Bâtiment Bouygues - Salle de musculation



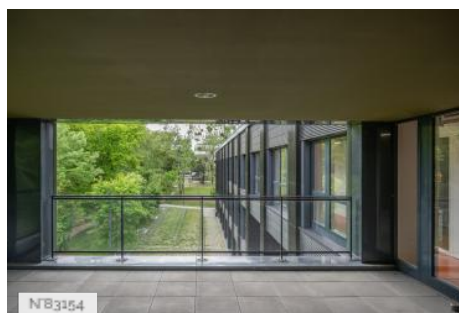
CentraleSupélec - Bâtiment Bouygues - Espace collaboratif



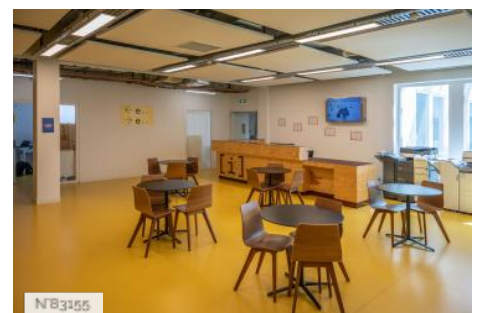
CentraleSupélec - Bâtiment Bouygues - Grande salle



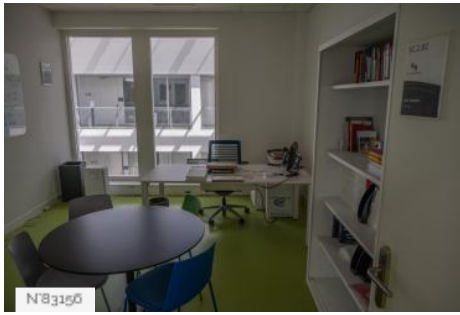
CentraleSupélec - Bâtiment Bouygues - Salles informatiques



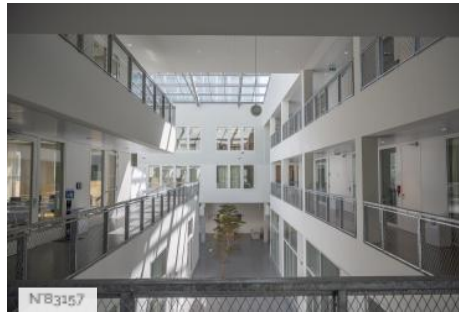
CentraleSupélec - Bâtiment Bouygues - Terrasses



CentraleSupélec - Bâtiment Bouygues - Accueil



NB3156  
CentraleSupélec - Bâtiment Bouygues - Bureau administratif



NB3157  
CentraleSupélec - Bâtiment Bouygues - Couloirs intérieurs



NB3158  
CentraleSupélec - Bâtiment Bouygues - Salles de cours