



Lieu pré-repéré par le réseau Film France

Geolocation

N°83116

Lié à la fiche [Monnaie de Paris - Fiche globale](#)

maj : 17/05/2023

## Monnaie de Paris - Terrasse

**75006 Paris  
France**

Contactez la commission

[Film Paris Region, Commission du Film Ile-de-France](#)



WWW.FILMFRANCE.NET

Crédits : Film Paris Region - Luc Detours  
Légende : Monnaie de Paris - Terrasse



WWW.FILMFRANCE.NET

Crédits : Film Paris Region - Luc Detours  
Légende : Monnaie de Paris - Terrasse



WWW.FILMFRANCE.NET

Crédits : Film Paris Région - Luc Detours  
Légende : Monnaie de Paris - Terrasse



WWW.FILMFRANCE.NET

Crédits : Film Paris Région - Luc Detours  
Légende : Monnaie de Paris - Terrasse



WWW.FILMFRANCE.NET

Crédits : Film Paris Région - Luc Detours  
Légende : Monnaie de Paris - Terrasse

## TYPE DE LIEU

CATÉGORIES

Extérieur Point de vue Terrasse Toit

ENVIRONNEMENT

Ville

## PRÉSENTATION GÉNÉRALE

**La Monnaie de Paris assure la mission de service public de frappe des euros courants pour la France et produit également des devises étrangères, des monnaies de collection et des décorations officielles et grands ordres. A Paris, elle est la dernière fonderie d'art encore en activité.**

**Son bâtiment concentre une variété de décors historiques et modernes.**

ETAT DU LIEU

Bon état général

HISTORIQUE DU LIEU

La Monnaie de Paris a été créée le 25 juin 864 par l'Édit de Pitres de Charles II dit le Chauve : c'est la plus ancienne institution française et également une des plus vieilles entreprises du monde toujours en activité. La promulgation de l'édit de Pitres créé un atelier monétaire parisien attaché à la Couronne, en complément de huit autres ateliers en province. Seul atelier en France à produire sans interruption depuis sa création, l'atelier parisien s'imposera pendant l'Ancien Régime comme le premier du royaume. Le bâtiment de la Monnaie de Paris fut terminée en 1775, sous le règne de Louis XV. Son architecte, Jacques-Denis Antoine, s'est directement inspiré des formes architecturales antiques pour créer un bâtiment au style architectural néoclassique.

Fin septembre 2017, la Monnaie de Paris rouvre après des travaux de rénovation : 80 % de la superficie des 1,2 ha de bâtiments est désormais accessible au public.

2 000 pièces (sur les réserves qui comptent au total 170 000 objets), jamais exposées auparavant (médailleries et monnaies rares, lingots remontés d'une épave, etc), sont présentées dans le musée consacré au savoir-faire de l'Institution.

PÉRIODE DE CONSTRUCTION

XVIII<sup>e</sup> Siècle

STYLE DOMINANT

Louis XVI, Néo-classique

## Autres décors du lieu



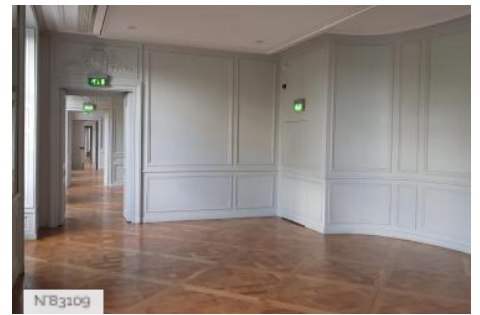
N83106

Monnaie de Paris - Escalier d'Honneur



N83108

Monnaie de Paris - Salon d'Honneur



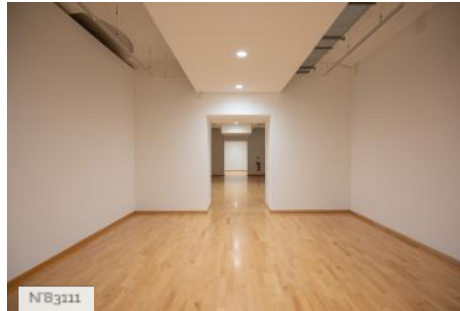
N83109

Monnaie de Paris - Enfilade de Salons sur Seine



N83110

Monnaie de Paris - Salon sur cour



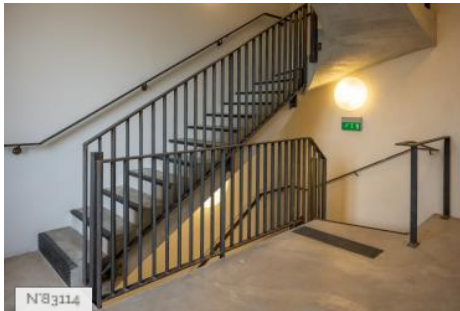
N83111

Monnaie de Paris - Galerie d'exposition de la Méridienne



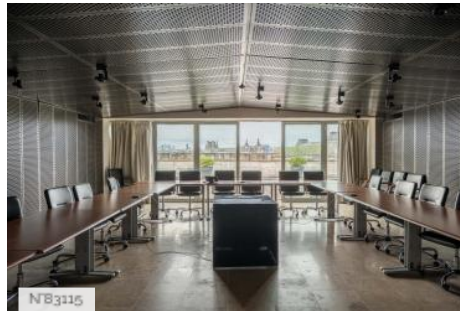
N83113

Monnaie de Paris - Cour d'Honneur



N83114

Monnaie de Paris - Escalier moderne



N83116

Monnaie de Paris - Salle de réunion



N83117

Monnaie de Paris - Toits



N83118

Monnaie de Paris - Toilettes futuristes



N83119

Monnaie de Paris - Enfilade de cours



N83120

Monnaie de Paris - Cour de la méridienne



N83121

Monnaie de Paris - Cour Mansart



N83122

Monnaie de Paris - Tunnel souterrain



N83202

Monnaie de Paris - Cour des Remises