

Lieu pré-repéré par le réseau Film France

Geolocation

N°83060

Lié à la fiche [Centre National de la Danse - Fiche globale](#)

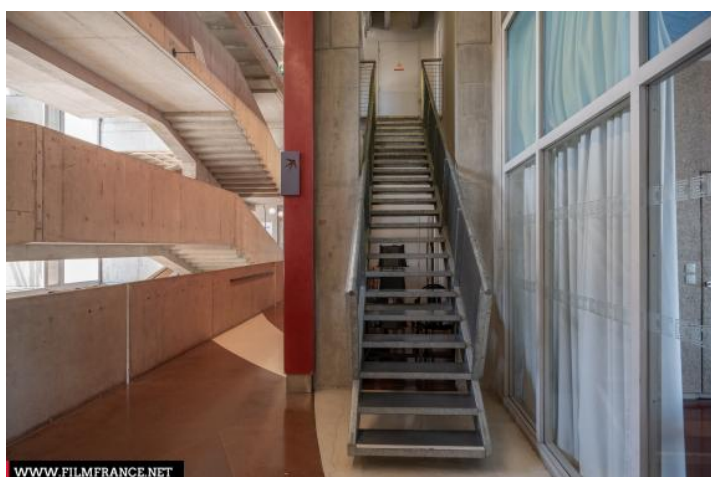
maj : 14/10/2022

## Centre National de la Danse - Circulations

**93500 Pantin**  
**France**

Contactez la commission

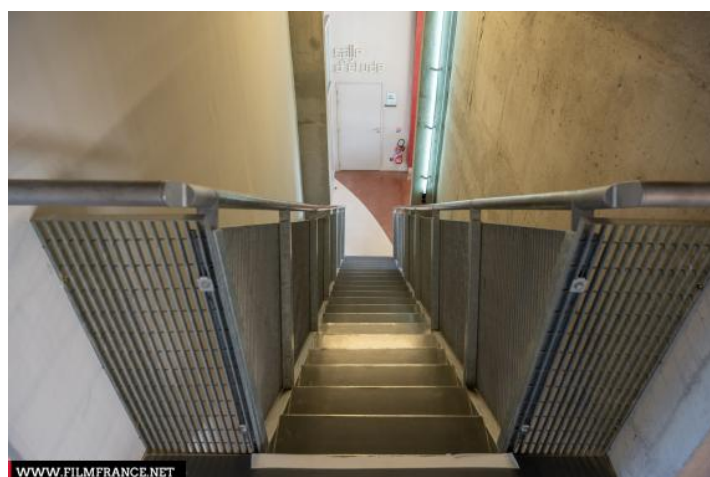
[Film Paris Region, Commission du Film Ile-de-France](#)



WWW.FILMFRANCE.NET

Crédits : Film Paris Region - Luc Detours

Légende : Centre National de la Danse - Circulations, escalier mezzanine



WWW.FILMFRANCE.NET

Crédits : Film Paris Region - Luc Detours

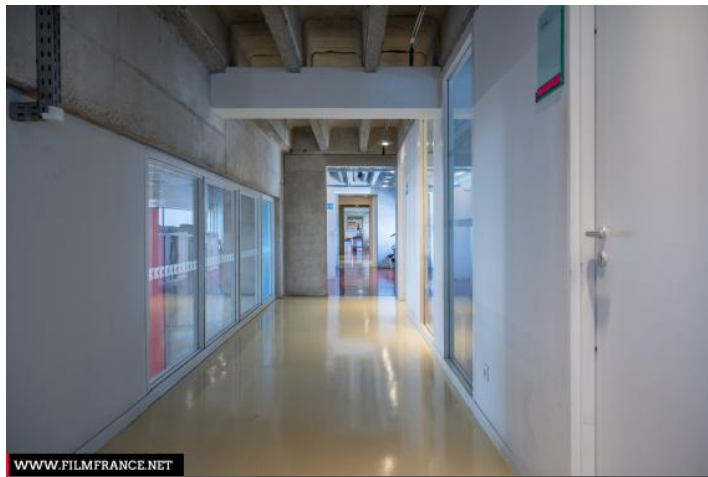
Légende : Centre National de la Danse - Circulations, escalier mezzanine



WWW.FILMFRANCE.NET

Crédits : Film Paris Région - Luc Detours

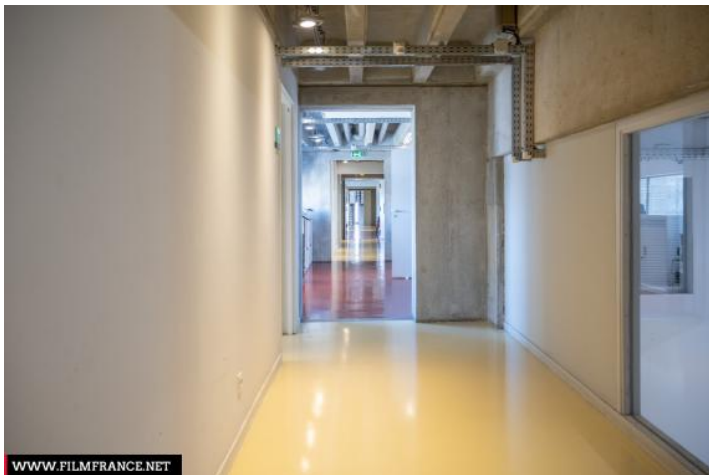
Légende : Centre National de la Danse - Circulations, mezzanine



WWW.FILMFRANCE.NET

Crédits : Film Paris Région - Luc Detours

Légende : Centre National de la Danse - Circulations, mezzanine



WWW.FILMFRANCE.NET

Crédits : Film Paris Région - Luc Detours

Légende : Centre National de la Danse - Circulations, mezzanine

## TYPE DE LIEU

CATÉGORIES

Bâtiment culturel circulation Couloir Escalier Escalier (monumental) Hall

ENVIRONNEMENT

Rivière ou fleuve, Ville

## PRÉSENTATION GÉNÉRALE

ÉTAT DU LIEU

Bon état général

HISTORIQUE DU LIEU

Le CND est un bâtiment de l'ancien centre administratif de la ville de Pantin qui a été construit dans les années 1970 par l'architecte Jacques Kalisz.

Respectant la vision de Le Corbusier, constatant que « l'architecture est le jeu savant, correct et magnifique des volumes assemblés dans la lumière... », les deux architectes de la réhabilitation Antoinette Robain et Claire Guieysse se sont emparées de cette ossature colossale et ont été chargées de rénover les espaces et de les adapter aux besoins du Centre national de la danse. Pour cette reconversion, elles reçoivent le Prix de l'Équerre d'argent – considéré comme le Goncourt de l'architecture – l'année de son ouverture en 2004.

L'ameublement contemporain a été conçu par Michelangelo Pistoletto, la signalétique par Pierre Di Sciullo et la mise en lumière par Hervé Audibert.

1971-1980, 2001-2010

PÉRIODE DE CONSTRUCTION

STYLE DOMINANT

Avant-garde et fonctionnalisme, Contemporain

ÉLÉMENTS ARCHITECTURAUX

Escalier (monumental), Escaliers

REMARQUABLES

MATÉRIAUX

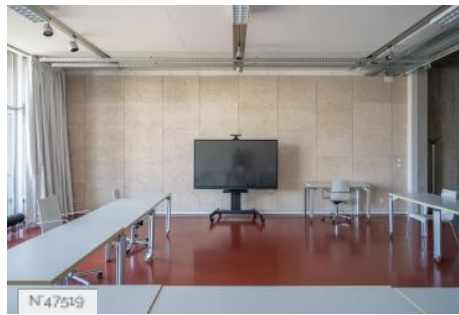
Béton - Ciment - Parpaing, Carrelage

## Autres décors du lieu



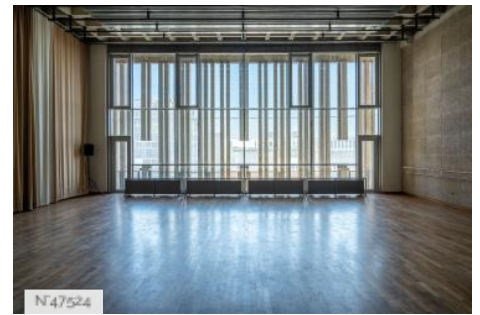
N°47545

Centre National de la Danse - Atrium



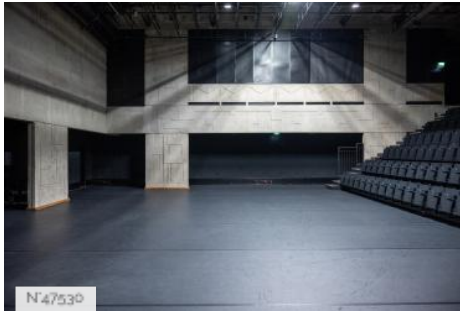
N°47549

Centre National de la Danse - Salles de Réunion



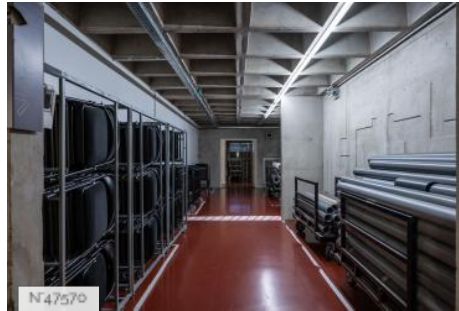
N°47524

Centre National de la Danse - Studios de Danse



N°47530

Centre National de la Danse - Grand studio de danse



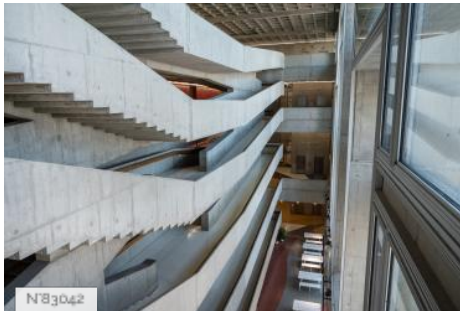
N°47570

Centre National de la Danse - Sous-Sols



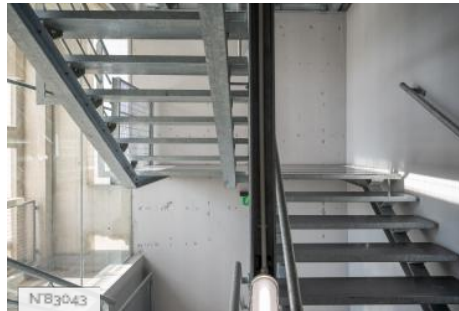
N°50040

Centre National de la Danse - Parking



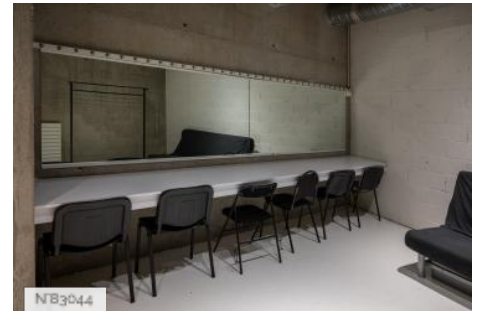
N°8308N

Centre National de la Danse - Escaliers du hall



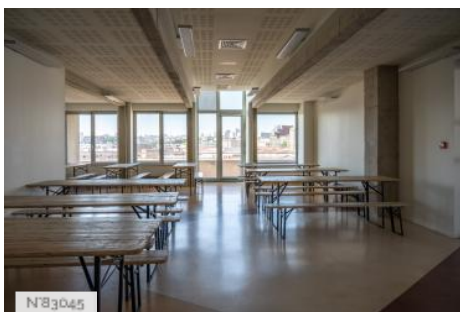
N°83043

Centre National de la Danse - Escalier de service



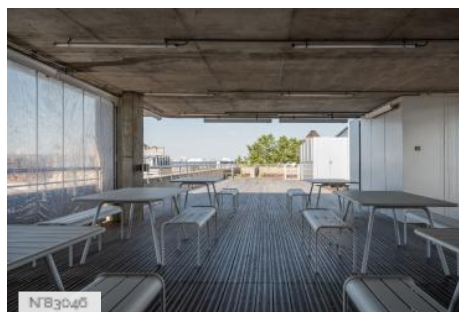
N°83044

Centre National de la Danse - Loge et arrière-scène



N°83045

Centre National de la Danse - Salle de réception



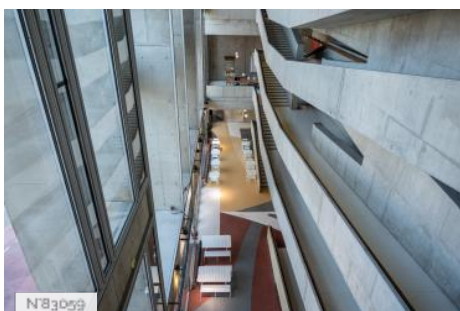
N°83045

Centre National de la Danse - Toit terrasse



N°83047

Centre National de la Danse - Studio boîte noir



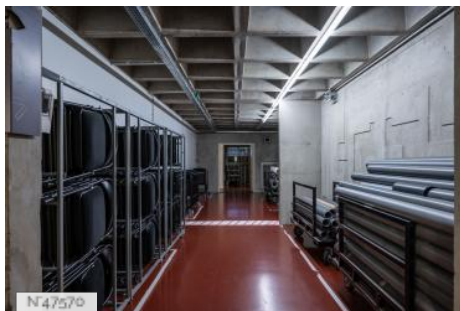
N°83059

Centre National de la Danse - Hall principal

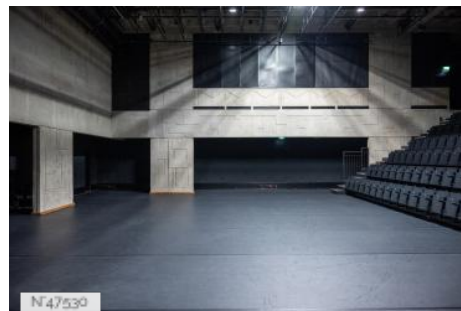
## Lieux en relation



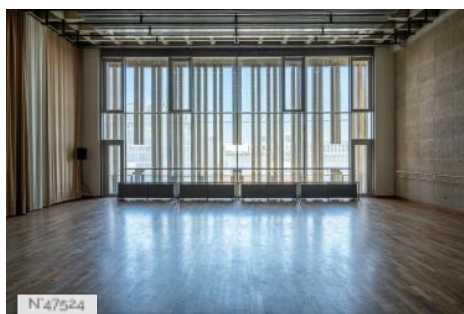
Centre National de la Danse - Parking



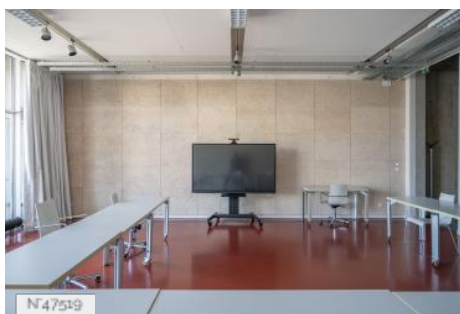
Centre National de la Danse - Sous-Sols



Centre National de la Danse - Grand studio de danse



Centre National de la Danse - Studios de Danse



Centre National de la Danse - Salles de Réunion



Centre National de la Danse - Atrium