

Lieu pré-rapéré par le réseau Film France

Geolocation

N°83054

Lié à la fiche [L'orfèvrerie - Anciennes usines - Fiche globale](#)

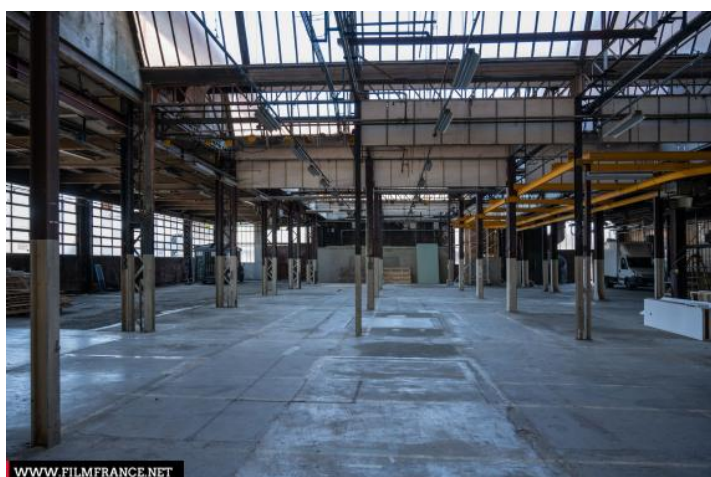
maj : 13/10/2022

L'orfèvrerie - Anciennes usines - Halle des presses

**93200 Saint-Denis
France**

Contactez la commission

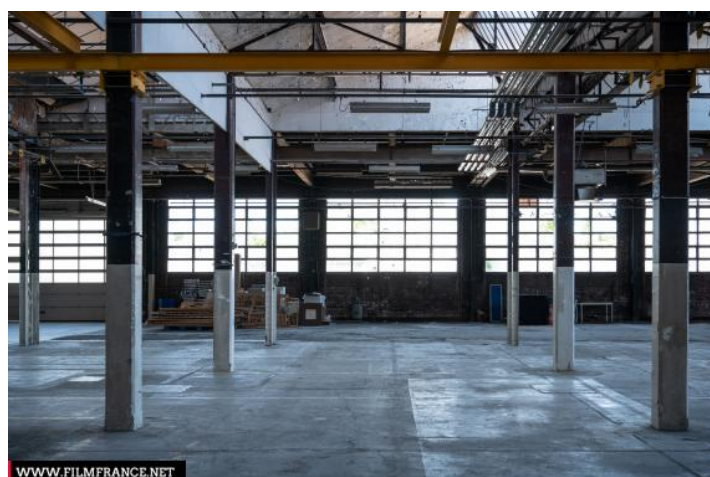
Film Paris Region, Commission du Film Ile-de-France



WWW.FILMFRANCE.NET

Crédits : Film Paris Region - Luc Detours

Légende : L'orfèvrerie - Anciennes usines Christofle - Rez-de-chaussée de la halle des presses



WWW.FILMFRANCE.NET

Crédits : Film Paris Region - Luc Detours

Légende : L'orfèvrerie - Anciennes usines Christofle - Rez-de-chaussée de la halle des presses



WWW.FILMFRANCE.NET

Crédits : Film Paris Région - Luc Detours

Légende : L'orfèvrerie - Anciennes usines Christofle - Rez-de-chaussée de la halle des presses



WWW.FILMFRANCE.NET

Crédits : Film Paris Région - Luc Detours

Légende : L'orfèvrerie - Anciennes usines Christofle - Rez-de-chaussée de la halle des presses



WWW.FILMFRANCE.NET

Crédits : Film Paris Région - Luc Detours

Légende : L'orfèvrerie - Anciennes usines Christofle - Rez-de-chaussée de la halle des presses

TYPE DE LIEU

CATÉGORIES

Entrepôt commercial

Entrepôt industriel

Hall

Halle de marche

Hangar industriel

Open space

ENVIRONNEMENT

Bord de route, Ville

PRÉSENTATION GÉNÉRALE

ETAT DU LIEU

Désaffecté, Etat général moyen

HISTORIQUE DU LIEU

L'entreprise d'orfèvrerie Christofle fut fondée en 1830. L'usine de Saint-Denis ouvre en 1877 sur un terrain situé entre le canal et le chemin de fer. Il s'agit au départ d'une petite manufacture artisanale qui deviendra assez rapidement une grande industrie d'orfèvrerie. L'usine ferme ses portes en 2007 pour être relocalisée dans une usine à Yainville en Normandie. L'usine de Saint-Denis est cette même année 2007 inscrite à l'inventaire des Monuments Historiques pour ses qualités architecturales et esthétiques caractéristiques de l'architecture industrielle de la fin du XIXe siècle.

Les locaux de l'usine sont actuellement partiellement en location pour des entreprises ou des tournages en attendant une restauration de l'ensemble dans les années à venir.

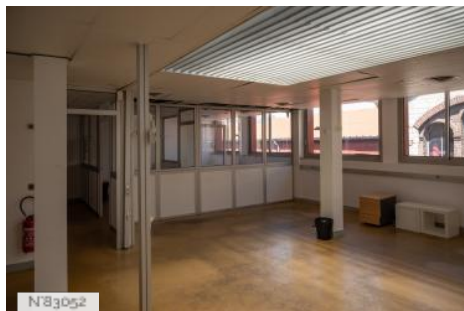
PÉRIODE DE CONSTRUCTION

XIX^e Siècle

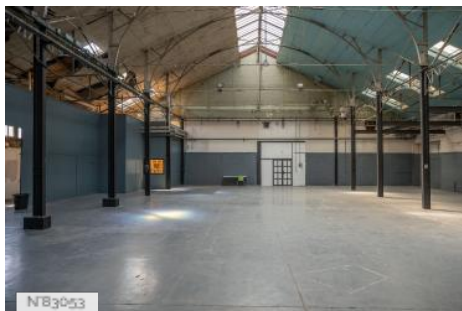
STYLE DOMINANT

Contemporain

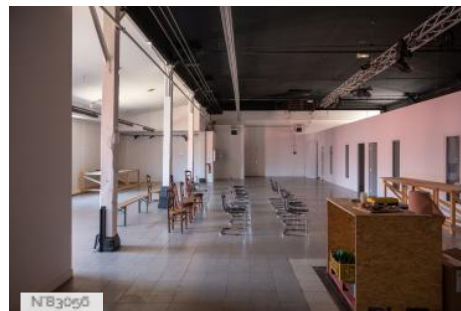
Autres décors du lieu



L'orfèvrerie - Anciennes usines - Bureaux



L'orfèvrerie - Anciennes usines - Halle bleue et annexe



L'orfèvrerie - Anciennes usines - Loges et regie



L'orfèvrerie - Anciennes usines - Place Saint-Éloi



L'orfèvrerie - Anciennes usines - Ruelles intérieures