

Lieu pré-repéré par le réseau Film France

Geolocation

N°83053

Lié à la fiche [L'orfèvrerie - Anciennes usines - Fiche globale](#)

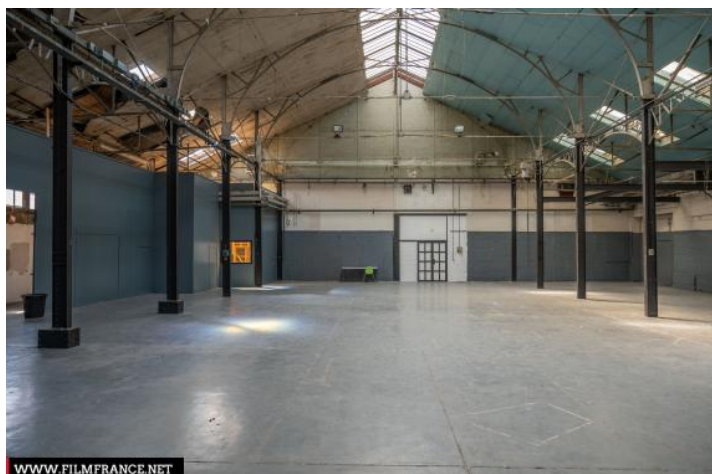
maj : 13/10/2022

## L'orfèvrerie - Anciennes usines - Halle bleue et annexe

93200 Saint-Denis  
France

Contactez la commission

[Film Paris Region, Commission du Film Ile-de-France](#)



WWW.FILMFRANCE.NET

Crédits : Film Paris region - Luc Detours

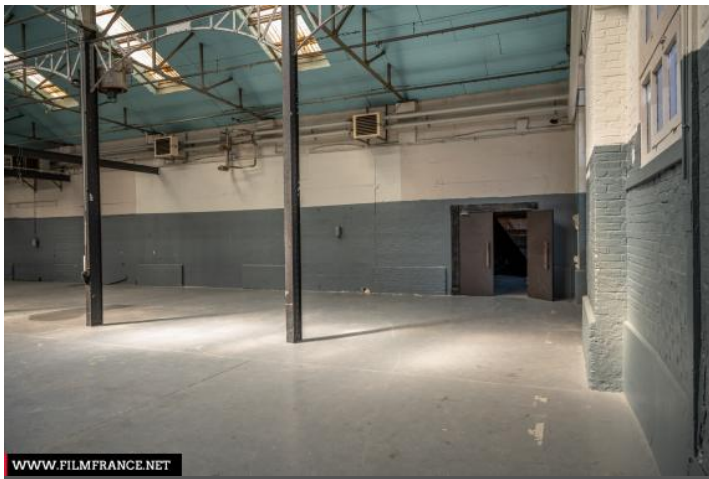
Légende : L'orfèvrerie - Anciennes usines Christofle - Halle bleue et annexe



WWW.FILMFRANCE.NET

Crédits : Film Paris region - Luc Detours

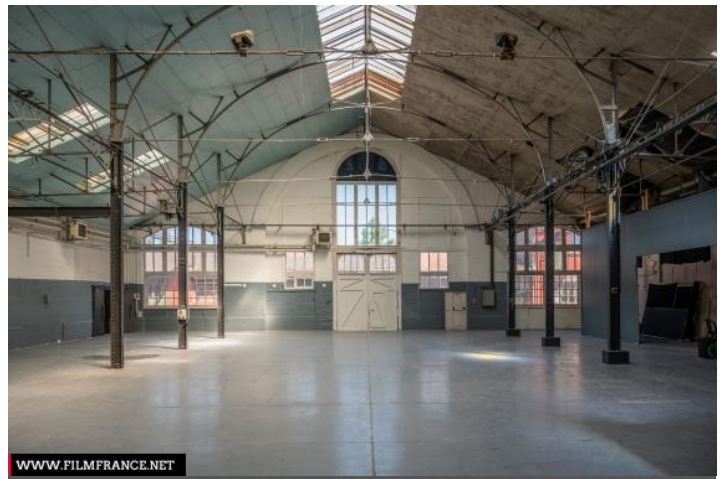
Légende : L'orfèvrerie - Anciennes usines Christofle - Halle bleue et annexe



WWW.FILMFRANCE.NET

Crédits : Film Paris region - Luc Detours

Légende : L'orfèvrerie - Anciennes usines Christofle - Halle bleue et annexe



WWW.FILMFRANCE.NET

Crédits : Film Paris region - Luc Detours

Légende : L'orfèvrerie - Anciennes usines Christofle - Halle bleue et annexe



WWW.FILMFRANCE.NET

Crédits : Film Paris region - Luc Detours

Légende : L'orfèvrerie - Anciennes usines Christofle - Halle bleue et annexe

## TYPE DE LIEU

CATÉGORIES

Entrepôt Entrepôt commercial Entrepôt industriel Hall Halle de marche Hangar industriel Open space

ENVIRONNEMENT

Bord de route, Ville

## PRÉSENTATION GÉNÉRALE

**L'usine Christofle aujourd'hui nommée "l'Orfèvrerie" est un ensemble industriel du XIXe siècle ayant conservé son unité architecturale d'origine. Le site de 18500m2 s'articule comme un petit village avec sa place centrale, ses allées, ses grandes halles, longères et pavillons.**

ETAT DU LIEU

Désaffecté, Etat général moyen

HISTORIQUE DU LIEU

L'entreprise d'orfèvrerie Christofle fut fondée en 1830. L'usine de Saint-Denis ouvre en 1877 sur un terrain situé entre le canal et le chemin de fer. Il s'agit au départ d'une petite manufacture artisanale qui deviendra assez rapidement une grande industrie d'orfèvrerie. L'usine ferme ses portes en 2007 pour être relocalisée dans une usine à Yainville en Normandie. L'usine de Saint-Denis est cette même année 2007 inscrite à l'inventaire des Monuments Historiques pour ses qualités architecturales et esthétiques caractéristiques de l'architecture industrielle de la fin du XIXe siècle.

Les locaux de l'usine sont actuellement partiellement en location pour des entreprises ou des tournages en attendant une restauration de l'ensemble dans les années à venir.

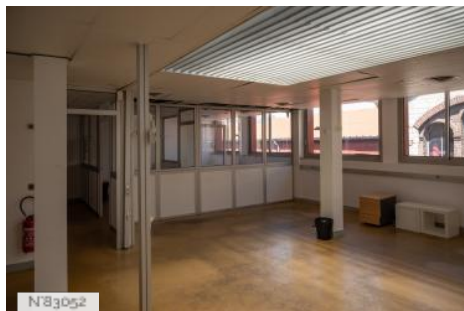
PÉRIODE DE CONSTRUCTION

XIX<sup>e</sup> Siècle

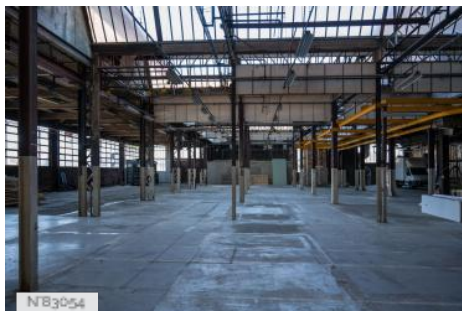
STYLE DOMINANT

Contemporain

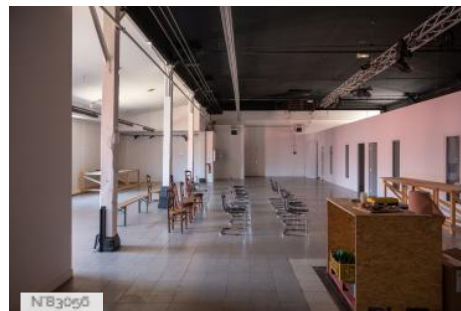
## Autres décors du lieu



L'orfèvrerie - Anciennes usines - Bureaux



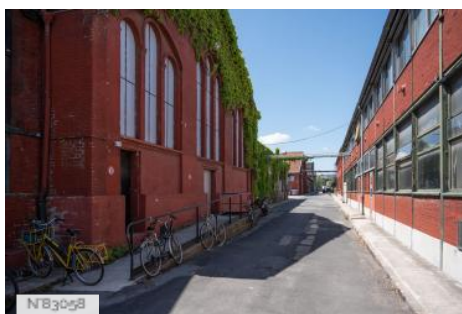
L'orfèvrerie - Anciennes usines - Halle des presses



L'orfèvrerie - Anciennes usines - Loges et regie



L'orfèvrerie - Anciennes usines - Place Saint-Éloi



L'orfèvrerie - Anciennes usines - Ruelles intérieures