



Lieu pré-repéré par le réseau Film France

Geolocation

N°82967
màj : 13/02/2024

Théâtre du moulin d'Andé

65 Rue du Moulin
27430 Andé
France

Contactez la commission

Accueil de Tournages Normandie Images - décors Eure et Orne

✉ | ☎ +33(0)7 85 68 14 11



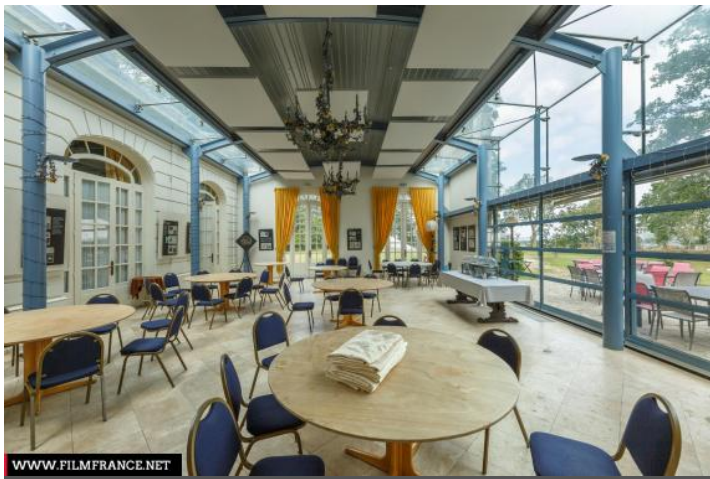
WWW.FILMFRANCE.NET

Crédits : Lina Taravella
Légende : 2021 septembre



WWW.FILMFRANCE.NET

Crédits : Lina Taravella
Légende : 2021 septembre



WWW.FILMFRANCE.NET

Crédits : Lina Taravella
Légende : 2021 septembre



WWW.FILMFRANCE.NET

Crédits : Lina Taravella
Légende : 2021 septembre



WWW.FILMFRANCE.NET

Crédits : Lina Taravella
Légende : 2021 septembre

TYPE DE LIEU

CATÉGORIES

Centre culturel Culture Ensemble culturel Etablissement culturel Site culturel Théâtre

ENVIRONNEMENT

Campagne, Parc ou jardin, Plan d'eau ou marais, Rivière ou fleuve, Village

PRÉSENTATION GÉNÉRALE

Le Moulin d'Andé, datant du XII^e siècle est classé monument historique. C'est un superbe exemple d'architecture normande qui mêle torchis et colombages. C'est un moulin à roue pendante: la roue à aubes est installée sous le plancheur du moulin et immergé dans le lit du fleuve. On devait la hausser ou la descendre au moment des crues et des périodes de sécheresse, afin qu'elle reste en contact avec l'eau. Pour ça, la roue est placée dans un cadre horizontal porté par des tirants verticaux. À l'intérieur du moulin, les vis et vérins en bois sont sur le plancher, sorte de plate-forme à laquelle est suspendue la roue motrice et qui supporte l'ensemble du mécanisme et les meules.

L'ensemble du moulin et des bâtiments qui l'entourent est dans un parfait état de conservation. La chambre des meules et l'ensemble de son mécanisme a été conservé. Cela fait du moulin d'Andé un patrimoine historique exceptionnel et unique en France et en Europe occidentale.

Le parc, tout comme le moulin, est classé monument historique. 15 hectares consacré à la flânerie, poésie mêlant la sculpture et la nature. Les arbres sont exceptionnels, tout comme les cheminements de rusticages.

Les dépendances (étable, écurie, orangerie..) hébergent aujourd'hui les chambres, les salles de réunions et de spectacles.

Bon état général

Un premier moulin aurait édifié dès le XI^e siècle. Il aurait servi à approvisionner la garnison du Château Gaillard. Le moulin actuel date du milieu du XVIII^e siècle, mais les piles sur lesquelles il repose datent du XV^e siècle. Elle lui permettent d'enjamber le bras de Seine pour rejoindre une île. Ce type de moulin à roue pendante est un des derniers exemples non seulement en France mais également en Europe occidentale.

La présence d'un moulin à cet emplacement est possible dès le XII^e siècle. Propriété seigneuriale, ce moulin a alors vraisemblablement pour fonction d'approvisionner la garnison de Château Gaillard.

Toutefois, son existence n'est véritablement attestée qu'au début du XV^e siècle dans des archives. Une description précise en est faite dans un bail de 1691.

Le moulin, tel qu'il apparaît aujourd'hui, date du milieu du XVIII^e siècle, mais les deux piles sur lesquelles il s'appuie sont beaucoup plus anciennes puisqu'elles remontent au XV^e siècle.

Son activité est attestée jusqu'en 1861. Mais il semble qu'elle se soit définitivement arrêtée en 1875 (comme celle des moulins voisins de Muids et de Connelles) à la suite de la construction du barrage de Poses, l'année précédente, qui a fait remonter de 1,20 m le niveau de l'eau du fleuve.

Dans la première moitié du XX^e siècle, le moulin appartient au constructeur automobile Louis Renault et est incorporé à son domaine agricole.

Depuis 1962, le Moulin d'Andé est le siège de l'Association Culturelle créée par Suzanne Lipinska. C'est un lieu de résidence privilégié pour les artistes et les intellectuels qui trouvent dans ce lieu unique les meilleures conditions de séjour et de travail.

Au cours des années 1980, l'association s'ouvre à la musique en organisant des concerts et des master classes de musique classique. Désormais, chaque année, le moulin accueille plus d'une centaine de concerts et de spectacles.

En 1998 est créé le Centre des écritures cinématographiques, qui compte aujourd'hui plus de 400 projets soutenus et de nombreux artistes accueillis en résidence.

ETAT DU LIEU

HISTORIQUE DU LIEU