



Lieu pré-repéré par le réseau Film France

Geolocation

N°82883
màj : 05/05/2023

CentraleSupélec - Bâtiment Bouygues - Fiche globale

**91 190 Gif-sur-Yvette
France**

Contactez la commission

Film Paris Region, Commission du Film Ile-de-France



WWW.FILMFRANCE.NET

Crédits : Film Paris Region - Luc Detours
Légende : CentraleSupélec - Bâtiment Bouygues



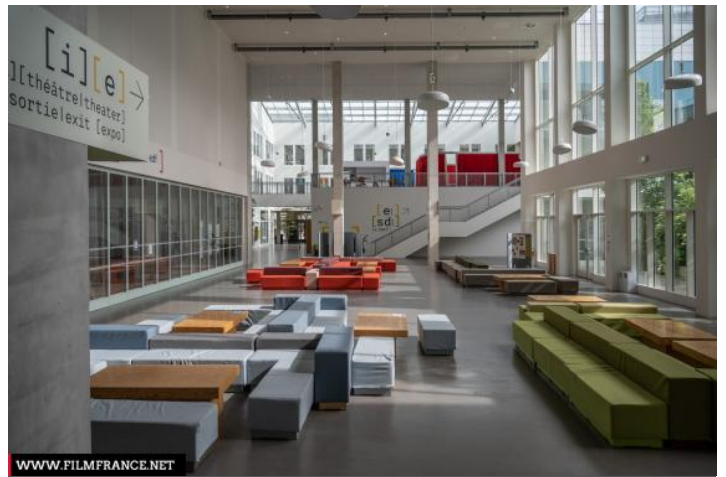
WWW.FILMFRANCE.NET

Crédits : Film Paris Region - Luc Detours
Légende : CentraleSupélec - Bâtiment Bouygues - Clairière



WWW.FILMFRANCE.NET

Crédits : Film Paris Region - Luc Detours
Légende : CentraleSupélec - Patio végétal



WWW.FILMFRANCE.NET

Crédits : Film Paris Region - Luc Detours
Légende : Centralesupelec - Hall d'entrée



WWW.FILMFRANCE.NET

Crédits : Film Paris Region - Luc Detours
Légende : Centralesupelec - Hall d'entrée

TYPE DE LIEU

CATÉGORIES

Amphithéâtre Amphithéâtre universitaire Atrium Bar Bâtiment administratif Bureau Bureaux
Campus universitaire Couloir Ecole supérieure Escalier Etablissement administratif Hall Hall d'entrée
Parking Patio Restaurant Salle de classe Salle de réception Salle de réunion Université

ENVIRONNEMENT

Ville

PRÉSENTATION GÉNÉRALE

CentraleSupélec est un établissement public à caractère scientifique, culturel et professionnel dispensant des formations d'ingénieur, des masters, mastères spécialisés et doctorats. Cette Grande Ecole est placée sous la tutelle conjointe du Ministère de l'Enseignement supérieur, de la Recherche et de l'Innovation et du Ministère de l'Économie, de l'Industrie et du Numérique. Elle s'étend sur trois sites : le bâtiment historique Louis Charles Breguet (années 70) et les bâtiments modernes Gustave Eiffel et Francis Bouygues.

ETAT DU LIEU

Excellent état

HISTORIQUE DU LIEU

Le grand établissement « Centralesupelec » est né de la fusion fin 2014 de L'École Centrale Paris et de l'École Supélec . Il intègre l'Université Paris-Saclay et s'installe sur le plateau de Saclay (Gif-sur-Yvette) en 2017. Les deux nouveaux bâtiments Gustave Eiffel et Francis Bouygues sont inaugurés la même année.

Le bâtiment Bouygues a été conçu par l'agence d'architecture Gigon/Guyer.

PÉRIODE DE CONSTRUCTION

2011-2020

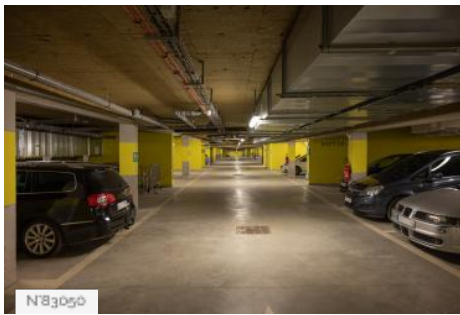
STYLE DOMINANT

Contemporain

MATÉRIAUX

Murs intérieurs : Béton - Ciment - Parpaing, Sols intérieurs : Béton - Ciment

Autres décors du lieu



CentraleSupélec - Bâtiment Bouygues - Parking souterrain



CentraleSupélec - Bâtiment Bouygues - Hall



CentraleSupélec - Bâtiment Bouygues - Clairière



CentraleSupélec - Bâtiment Bouygues - Patio Végétal



CentraleSupélec - Bâtiment Bouygues - Théâtre



CentraleSupélec - Bâtiment Bouygues - Espace de travail



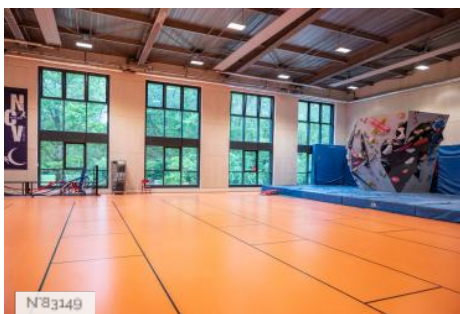
CentraleSupélec - Bâtiment Bouygues - Salle de convivialité



CentraleSupélec - Bâtiment Bouygues - Gymnase multisport



CentraleSupélec - Bâtiment Bouygues - Dojo



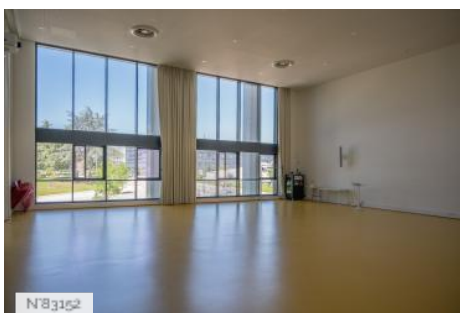
CentraleSupélec - Bâtiment Bouygues - Salle Polyvalente



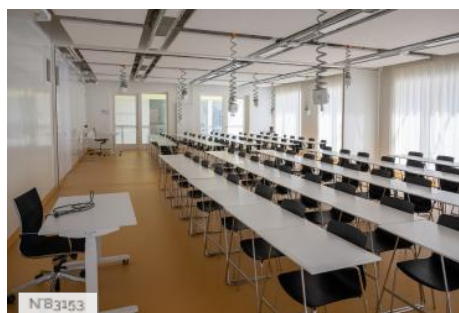
CentraleSupélec - Bâtiment Bouygues - Salle de musculation



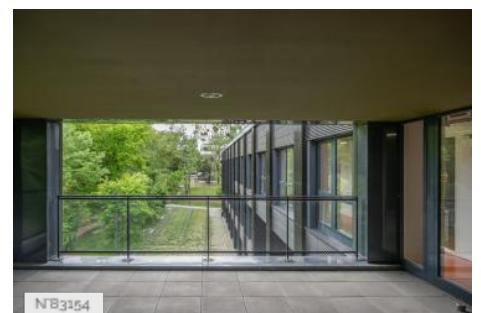
CentraleSupélec - Bâtiment Bouygues - Espace collaboratif



CentraleSupélec - Bâtiment Bouygues - Grande salle



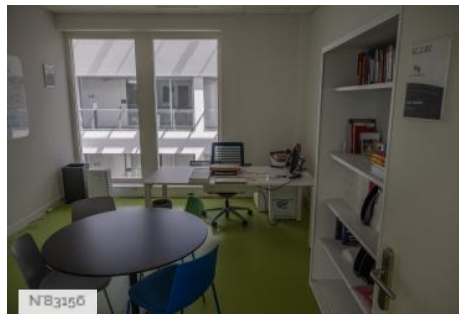
CentraleSupélec - Bâtiment Bouygues - Salles informatiques



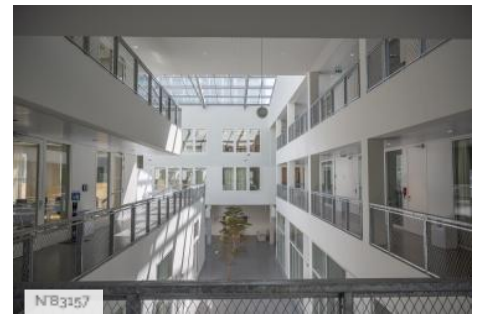
CentraleSupélec - Bâtiment Bouygues - Terrasses



CentraleSupélec - Bâtiment Bouygues - Accueil



CentraleSupélec - Bâtiment Bouygues - Bureau administratif



CentraleSupélec - Bâtiment Bouygues - Couloirs intérieurs



CentraleSupélec - Bâtiment Bouygues - Salles de cours