

Lieu pré-repéré par le réseau Film France

Geolocation

N°82155
màj : 25/09/2023

City of Evry- Courcouronnes

91000 Évry-Courcouronnes
France

Contactez la commission

[Film Paris Region, Commission du Film Ile-de-France](#)



WWW.FILMFRANCE.NET

Crédits : Ville d'Evry-Courcouronnes

Légende : Ville d'Evry-Courcouronnes - Place des Droits de l'Homme



WWW.FILMFRANCE.NET

Crédits : Ville d'Evry-Courcouronnes

Légende : Ville d'Evry-Courcouronnes - Parc Coquibus



WWW.FILMFRANCE.NET

Crédits : Ville d'Evry-Courcouronnes

Légende : Ville d'Evry-Courcouronnes - Quartier du Village



WWW.FILMFRANCE.NET

Crédits : Ville d'Evry-Courcouronnes

Légende : Ville d'Evry-Courcouronnes - Quartier des Pyramides



WWW.FILMFRANCE.NET

Crédits : Ville d'Evry-Courcouronnes

Légende : Ville d'Evry-Courcouronnes - Quartier des Epinettes

TYPE DE LIEU

CATÉGORIES

Ville

ENVIRONNEMENT

Ville

PRÉSENTATION GÉNÉRALE

The city of Evry-Courcouronnes is the prefecture of the Essonne department. Formerly a "new town", its architecture is mainly modern and historically linked to its rapid urbanization.

HISTORIQUE DU LIEU

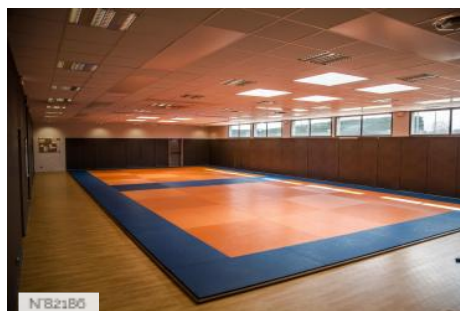
At the end of the 1950s, Evry and Courcouronnes were two sparsely populated agricultural villages. Following the development and urban planning scheme for new towns entrusted to Paul Delouvrier, a new agglomeration linking the neighboring towns of Evry, Courcouronnes, Bondoufle, and Lisses was born in 1969.

Over the next thirty years, the new town, which had become a prefecture, rapidly urbanized and became denser. It benefits from an architectural diversity where some vestiges of a medieval architecture are mixed with large groups of modern brick and concrete buildings. Industrial zones rub shoulders with numerous housing districts, from low-cost housing to suburban and tree-lined areas, not to mention the pyramid-shaped housing emblematic of the city and its urban planning ambitions.

In 2001, the status of new town was abandoned. Evry and Courcouronnes will merge in 2019 to become a single city.
1961-1970, 1971-1980

PÉRIODE DE CONSTRUCTION

Lieux en relation

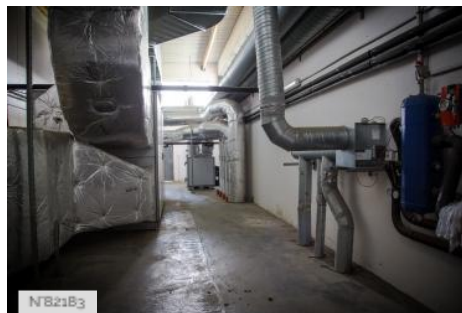


Ville d'Evry-Courcouronnes - Complexe sportif du Lac - Fiche globale



Ville d'Evry-Courcouronnes - Complexe sportif du Lac - Terrain en pelouse

Ville d'Evry-Courcouronnes - Complexe sportif du Lac - Dojo

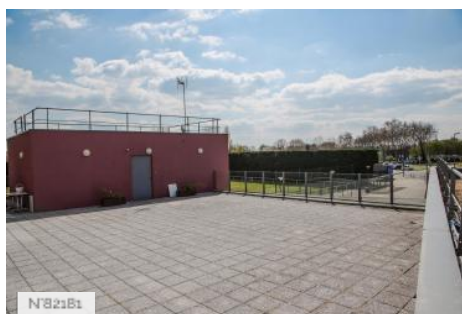


Ville d'Evry-Courcouronnes - Complexe sportif du Lac - Chauffage

Ville d'Evry-Courcouronnes - Complexe sportif du Lac - Terrain synthétique



Ville d'Evry-Courcouronnes - Complexe sportif du Lac - Gradins extérieurs



Ville d'Evry-Courcouronnes - Complexe sportif du Lac - Terrasse



Ville d'Evry-Courcouronnes - Complexe sportif du Lac - Gymnase multisports



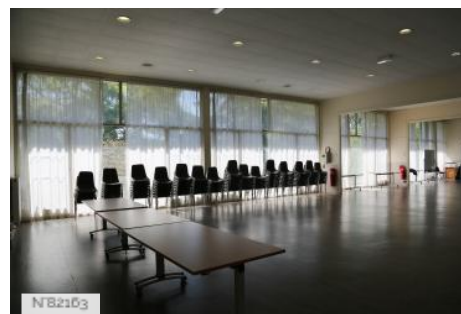
Ville d'Evry-Courcouronnes - Complexe sportif du Lac - Couloir et vestiaires



Ville d'Evry-Courcouronnes - Complexe sportif du Lac - Hall d'entrée



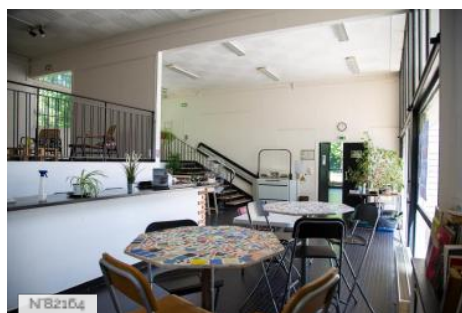
Ville d'Evry-Courcouronnes - Mairie annexe - Accueil et hall



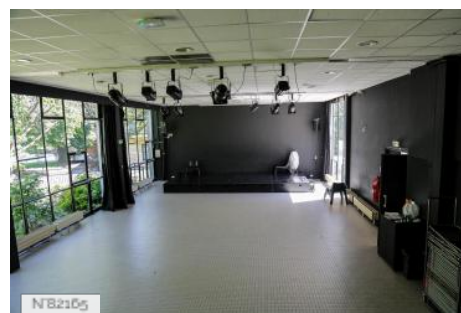
Ville d'Evry-Courcouronnes - Mairie annexe - Salle



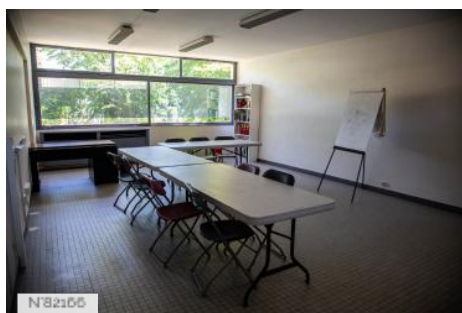
Ville d'Evry-Courcouronnes - Maison de quartier - Fiche globale



Ville d'Evry-Courcouronnes - Maison de quartier - Foyer



Ville d'Evry-Courcouronnes - Maison de quartier - Salle de spectacle



Ville d'Evry-Courcouronnes - Maison de quartier - Salles