



Lieu pré-repéré par le réseau Film France

Geolocation

N°82725

Lié à la fiche [Domaine et Château d'Aunoy - Fiche globale](#)

maj : 04/05/2023

Domaine et Château d'Aunoy - Cuisine rustique

**77720 Champeaux
France**

Contactez la commission

[Film Paris Region, Commission du Film Ile-de-France](#)



WWW.FILMFRANCE.NET

Crédits : Film Paris Region - Luc Detours

Légende : Domaine et Château d'Aunoy - Cuisine rustique



WWW.FILMFRANCE.NET

Crédits : Film Paris Region - Luc Detours

Légende : Domaine et Château d'Aunoy - Cuisine rustique



WWW.FILMFRANCE.NET

Crédits : Film Paris Région - Luc Detours
Légende : Domaine et Château d'Aunoy - Cuisine rustique



WWW.FILMFRANCE.NET

Crédits : Film Paris Région - Luc Detours
Légende : Domaine et Château d'Aunoy - Cuisine rustique

TYPE DE LIEU

CATÉGORIES

Château Cuisine Domaine

ENVIRONNEMENT

Campagne, Village

PRÉSENTATION GÉNÉRALE

ETAT DU LIEU

Bon état général

HISTORIQUE DU LIEU

Le Domaine d'Aunoy en Seine-et-Marne se compose d'un château datant du 18eme siècle situé au milieu d'un grand parc à l'anglaise.

La seigneurie d'Aunoy est connue depuis le XIIe siècle. Un précédent édifice médiéval est ravagé par un incendie vers 1750. Son propriétaire de l'époque Jean-Baptiste Chabert en profite pour remodeler complètement le domaine. Il déplace l'habitation plus à l'ouest, et ne conserve que quelques signes féodaux comme le pigeonnier et deux tourelles. La nouvelle demeure se présente sous la forme de l'hôtel particulier parisien adapté pour la campagne, forme devenue classique au milieu du XVIIIe siècle.

Pour éviter un nouvel incendie, la nouvelle construction utilise des voûtes catalanes ou sarrasines qui permettent d'exclure le bois (aucun bois de construction, ni même de charpente) mais nécessite des murs de plus de 2 mètres d'épaisseur. Ce procédé est popularisé en France par les écrits de d'Espie et Tavenot et se répand dans les années 1760. Son application au château d'Aunoy est un cas précurseur et particulièrement poussé.

En 1761, un des premiers parcs à l'anglaise en France est aménagé autour du château.

Le Château, sa cour d'honneur, ses douves, les communs, les murs, les grilles et le parc sont inscrits aux Monument Historique depuis 1986.

PÉRIODE DE CONSTRUCTION

XVIII^e Siècle

STYLE DOMINANT

XVIII Siècle

MATÉRIAUX

Murs intérieurs : Papier peint, Sols intérieurs : Tomette - Terre cuite

Autres décors du lieu



N82700

Domaine et Château d'Aunoy - Maison abandonnée



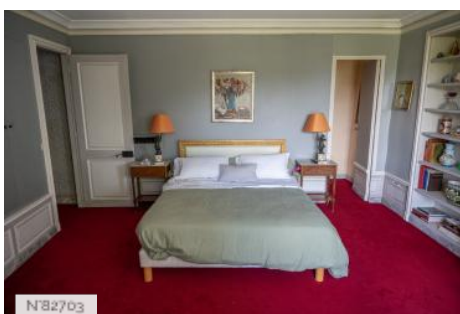
N82701

Domaine et Château d'Aunoy - Terrasses



N82702

Domaine et Château d'Aunoy - Suite



N82703



N82704



N82705

Domaine et Château d'Aunoy - Chambres



Domaine et Château d'Aunoy - Ancienne Orangerie

Domaine et Château d'Aunoy - Aile des Communs



Domaine et Château d'Aunoy - Serre

Domaine et Château d'Aunoy - Anciennes chambres des Communs



Domaine et Château d'Aunoy - Potager et roseraie



Domaine et Château d'Aunoy - Appartements d'Hiver



Domaine et Château d'Aunoy - Salle à manger



Domaine et Château d'Aunoy - Grand Salon



Domaine et Château d'Aunoy - Salon Rose



Domaine et Château d'Aunoy - Cour des Communs



Domaine et Château d'Aunoy - Parc à l'anglaise



Domaine et Château d'Aunoy - Etang



Domaine et Château d'Aunoy - Cour du Château